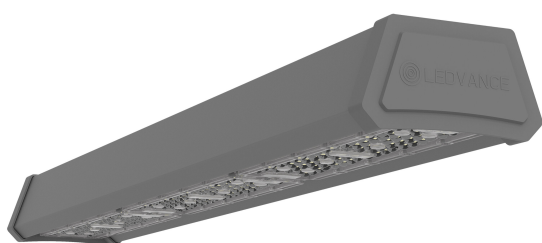


# FICHA TÉCNICA DEL PRODUCTO

## LOWBAY 150W 840 20250LM 30X90°

LOWBAY | Luminarias lineales Lowbay, con ángulo de apertura abierto y pasillo, 135 lm/W



### Áreas de aplicación

- Sustituto para luminarias campanas high bay con vapor de mercurio o lámparas de halogenuros metálicos
- Ideal para instalaciones industriales y almacenes logísticos
- Grandes superficies, supermercados
- Almacenes
- Entradas de logística

### Beneficios del producto

- Diseño moderno y robusto
- Ahorro de energía gracias a la eficacia del sistema de hasta 135 lm/W
- Mejor resistencia ante rayos gracias a la su capacidad de sobretensión de 2 kV
- Fácil de montar
- Luz instantánea al 100 %, sin tiempo de calentamiento
- Poco consumo de energía
- 5 años de garantía

### Características del producto

- Material: aluminio
- Controlador de regulación 1-10V
- Montaje suspendido con kit de suspensión
- Protección de sobretensión:  $\geq 2$  kV
- Vida útil: hasta 50.000 h
- Libre de mercurio y de conformidad con RoHS



- Tipo de protección: IP44
- Clase de protección: I

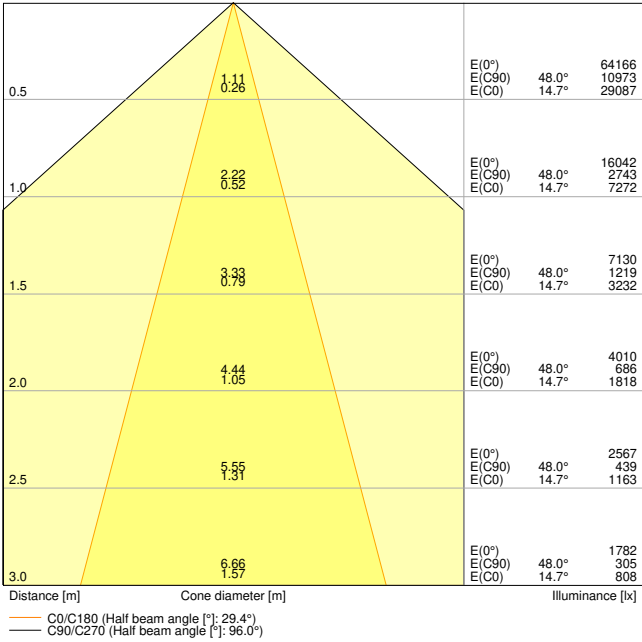
INFORMACIÓN TÉCNICA

DATOS ELÉCTRICOS

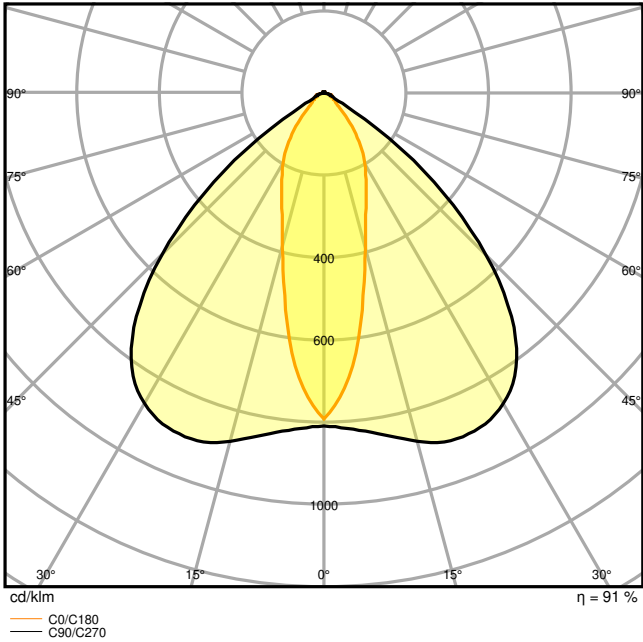
Potencia nominal	150,00 W
Tensión nominal	100...277 V
Frecuencia de red	50...60 Hz
Corriente nominal	1180,000 mA
Factor de potencia	> 0,95
Distorsión armónica total	< 20 %
Clase de protección	I
Modo de funcionamiento	Electronic control gear (ECG)

Datos fotométricos

Flujo luminoso	20250 lm
Eficacia luminosa	135 lm/W
Temperatura de color	4000 K
Tono de luz (denominación)	Blanco neutro
Índice de reproducción cromática Ra	> 80
Desviación estándar de ajuste de color	< 5 sdcm
Ángulo de radiación	30° x 90°



LEDV LOWBAY 150W 840 HRO 30X90



LEDV LOWBAY 150W 840 HRO 30X90

DIMENSIONES Y PESO

Largo	730,00 mm
Ancho	129,00 mm
Alto	70,00 mm
Peso del producto	2300,00 g

MATERIAL Y COLORES

Color del producto	Gris
Color de carcasa	Gris
Material del cuerpo	Aluminum
Contenido mercurio	0.0 mg

APLICACIÓN Y MONTAJE

Margen de temperatura ambiente	-20...+45 °C
Tipo de conexión	Cable, 3 polos
Tipo de protección	IP44
Clase protección IK (resistencia g [PIM])	IK06
Regulable	Sí
Tipo de montaje	Surface
Ubicación de montaje	Techo
Entorno de aplicación	Indoor
Fuente de luz reemplazable	No


CERTIFICADOS Y ESTÁNDARES






Módulo LED sustituible	no reemplazable
------------------------	-----------------

Equipamiento / Accesorios

- Gancho de montaje incluido

DESCARGAS

Archivos fotométricos y para diseño de iluminación		Nombre del documento
	Archivo IES (IES)	LOWBAY 150W 840 BIV HRO 6X1 LA

Archivos fotométricos y para diseño de iluminación		Nombre del documento
	Archivo IES (IES)	LOWBAY 150W 840 HRO 30°X90°
	Archivo IES (IES)	LEDV LOWBAY 150W 840 HRO 30X90
	Archivo LDT (Eulumdat)	Lowbay 150W Neutral Corridor
	Archivo UGR (tabla UGR)	LEDV LOWBAY 150W 840 HRO 30X90
	Curva de distribución de luz tipo cono	LEDV LOWBAY 150W 840 HRO 30X90
	Curva de distribución de luz tipo polar	LEDV LOWBAY 150W 840 HRO 30X90

DATOS LOGÍSTICOS

Código de producto	Cantidad por caja (unidad/master)	Dimensiones (longitud x largo x altura)	Peso bruto	Volumen
4058075572393	Caja unitaria 1	780 mm x 110 mm x 170 mm	2574.00 g	14.59 dm³
4058075572409	Embalaje de envío 6	802 mm x 367 mm x 370 mm	16846.00 g	108.90 dm³

El código de producto mencionado describe la cantidad mínima de unidades que puede ser comprada. Una unidad de transporte puede contener uno o más productos individuales. Cuando se realiza la compra, para las cantidades porfavor ingrese una o varias unidades de envío.

DESCARGO DE RESPONSABILIDAD

Sujeto a cambio sin aviso. Errores y omisiones exceptuadas. Asegurese de utilizar la version más reciente.