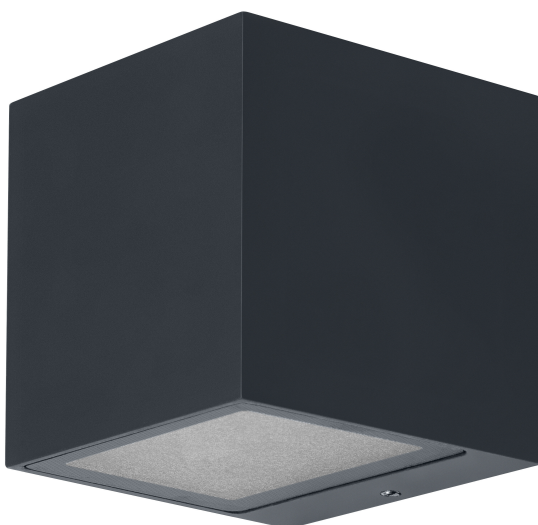


# FICHE PRODUIT

## SMART+ Wifi Brick Wall UpDown RGB + W

Smart+ Brick Multicolor | Luminaires avec technologie WiFi



### Zones d'application

- Éclairage général
- Jardins
- Patios, balcons

### Avantages du produit

- Installation facile et rapide
- Éclairage coloré de jardin avec des options de contrôle intelligentes

### Caractéristiques du produit

- Contrôlable via la commande vocale disponible sur Assistant Google ou Amazon Alexa
- Contrôle des couleurs RGB, env. 16 millions d'options de couleur réglable
- Gradable
- Température de couleur : 3 000 K (blanc chaud)
- Protocole réseau : WiFi
- Type de protection : IP44
- Contrôlable via l'application SMART+ (avec au moins Android 8.0 ou iOS 14.0)



DONNÉES TECHNIQUES

DONNÉES ÉLECTRIQUES

Puissance nominale	14,00 W
Tension nominale	220...240 V
Fréquence du réseau	50...60 Hz
Intensité nominale	101,000 mA
Facteur de puissance $\lambda$	$\geq 0,5$
Distorsion harmonique totale	< 20 %
Classe de protection	I
Mode d'opération	Mains voltage

Données photométriques

Flux lumineux	550 lm
Flux lumineux total des sources lumineuses confinées	1350 lm
Efficacité lumineuse	40 lm/W
Temp. de couleur	3000 K
Teinte de couleur (désignation)	Blanc chaud
Ra Indice de rendu des couleurs	$\geq 80$
Ecart-type de correspondance de couleur	< 6 sdcm
Groupe de sécurité photobiologiq EN62778	RG0
Groupe de sécurité photobiologiq EN62471	RG0
Angle de rayonnement	275.00 °

DIMENSIONS ET POIDS

Longueur	85,00 mm
Largeur	85,00 mm
Hauteur	85,00 mm
Poids du produit	530,00 g

SMART OUTD WIFI BRICK RGBW

Matériau & couleurs

Couleur du produit	Gris foncé
--------------------	------------

Couleur du teinte	Gris foncé
Matériau de corps	Aluminium
Matériau de fermeture	Polycarbonate (PC)
Teneur en mercure	0.0 mg

## APPLICATION & MONTAGE

Plage de température ambiante	-20...+40 °C
Plage de température de stockage	-20...+80 °C
Type de connexion	Bornier, 3-Pôles (L, N, PE)
Type de protection	IP44
Indice de protec. IK (résist. aux [PIM])	IK03
Gradable	Oui
Type of dimming [GMS]	Wifi
Montage	Surface
Emplacement montage	Mur
Application	Extérieur
Avec source de lumière	Oui

## Durée de vie

Durée de vie L70/B50 @ 25 °C	25000 h
Nombre de cycles de commutation	12500

## CERTIFICATS ET NORMES

Normes	CE / UKCA
Température de surface limitée	Non

## DONNÉES SUPPLÉMENTAIRES SUR LE PRODUIT

Notes bas de page util. uniquem. produit	Réinitialisez les paramètres par défaut en allumant le produit pendant trois secondes et en l'éteignant pendant trois secondes et en répétant cette opération cinq fois.
--	--








## ÉQUIPEMENT / ACCESSOIRES

- Vis de montage et chevilles incluses
- Le contrôle via l'application ou le contrôle vocal nécessite un système compatible Smart Home
- Pour le contrôle via l'application SMART+, un smartphone ou une tablette est requis (avec au minimum Android 8.0 ou iOS 14.0)

## Conseils de sécurité

- Tous les branchements électriques doivent être effectués par une personne qualifiée.
- Attention, risque de choc électrique.
- Produit de classe de protection I. Toutes les pièces métalliques conductrices d'électricité du boîtier qui peuvent absorber une tension pendant le fonctionnement ou pendant la maintenance en cas de défaut doivent être reliées en permanence au conducteur de protection.
- Vérifiez l'adéquation du mur et du plafond. En cas de doute, demandez conseil à un professionnel.

TÉLÉCHARGEMENTS

Documents et certificats		Nom du document
	Instructions pour l'utilisateur / instructions de sécurité	G11219154 Smart Outdoor Wifi Brick
	Informations techniques complémentaires	Wifi remote control compatibility list
	Informations techniques complémentaires	Wifi remote control compatibility list (DE)
	Informations légales	Safety insert G11222381
	Déclarations de conformité	EC_SMART OUTD WIFI
	Déclarations de conformité UKCA	SMART WIFI
	EU Data Act	SMART WiFi Lamps and Luminaires

DONNÉES LOGISTIQUES

Code produit	Unité d'emballage (Pièces/Unité)	Dimensions (longueur x largeur x hauteur)	Poids approximatif	' Volume
4099854474729	Etui carton fermé 1	92 mm x 92 mm x 97 mm	614.00 g	0.82 dm³
4099854474736	Carton de regroupement 4	200 mm x 200 mm x 125 mm	2580.00 g	5.00 dm³

Le code produit mentionné décrit la petite quantité d'unité qui peut être commandée. Une unité peut contenir un ou plusieurs produits. Lorsque vous passez la commande, merci de bien vouloir entrer une unité ou un multiple d'une unité.

Références / Liens

- Plus d'informations et questions fréquemment posées (FAQ) sur [www.ledvance.com/fr-fr/home-lighting/smart/faq](http://www.ledvance.com/fr-fr/home-lighting/smart/faq)

AVERTISSEMENT

Sous réserve de modifications. Sauf erreur ou omission. Veuillez à toujours utiliser la version la plus récente.

