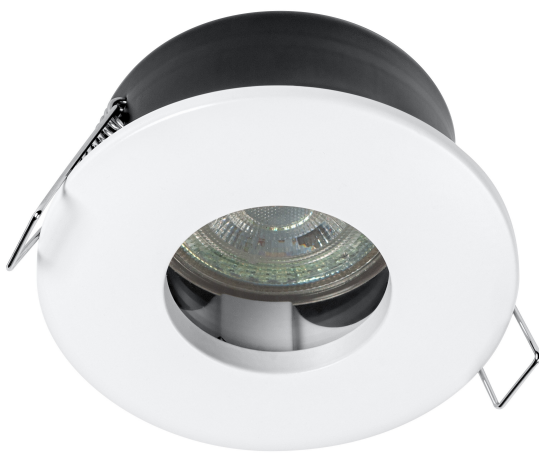


FICHE PRODUIT

RECESS GU10 4.3W 2700K White IP65

LED SPOT RECESS IP65 TWISTLOCK GU10 | Luminaires pour salles de bain



Zones d'application

- Applications intérieures
- Salles de bain

Avantages du produit

- Ampoule OSRAM incluse

Caractéristiques du produit

- Ampoule GU10 incluse
- Type de protection : IP65
- Matériel du boîtier : métal



DONNÉES TECHNIQUES

DONNÉES ÉLECTRIQUES

Puissance nominale	4,30 W
Tension nominale	220...240 V
Fréquence du réseau	50...60 Hz
Intensité nominale	38,000 mA
Facteur de puissance λ	> 0,4
Distorsion harmonique totale	< 20 %
Classe de protection	I

Données photométriques

Flux lumineux	280 lm
Flux lumineux total des sources lumineuses confinées	350 lm
Efficacité lumineuse	65 lm/W
Temp. de couleur	2700 K
Teinte de couleur (désignation)	Blanc chaud
Ra Indice de rendu des couleurs	90
Ecart-type de correspondance de couleur	< 6 sdcm
Groupe de sécurité photobiologi EN62778	RG1
Angle de rayonnement	36 °

DIMENSIONS ET POIDS

Diamètre	85,00 mm
Hauteur	84,00 mm
Poids du produit	200,00 g

SPOT SET

Matériau & couleurs

Couleur du produit	Blanc
Couleur du teinte	Blanc
Matériau de corps	Aluminium
Teneur en mercure	0.0 mg

APPLICATION & MONTAGE

Plage de température ambiante	-20...+40 °C
Plage de température de stockage	-20...+80 °C
Type de connexion	Bornier à vis
Type de protection	IP65
Indice de protec. IK (résist. aux [PIM])	IK02
Gradable	Non
Montage	Recessed
Application	Indoor
Diamètre d'encastrement	70,0 mm
Avec source de lumière	Oui
Source lumineuse remplaçable	Non
Référence de la douille	GU10

Durée de vie

Durée de vie L70/B50 @ 25 °C	15000 h ¹⁾
Nombre de cycles de commutation	100000

¹⁾ t[h] : L70 / B50 à 25 °C (Ta), t[h] : L80 / B10 à 25 °C (Ta), t[h] : L90 / B10 à 25 °C (Ta)

CERTIFICATS ET NORMES

Normes	CE / UKCA
Température de surface limitée	Non

DONNÉES SUPPLÉMENTAIRES SUR LE PRODUIT

Nombre de sources	1
-------------------	---





ÉQUIPEMENT / ACCESSOIRES

- Accessoires de montage et de connexion complets fournis

Conseils de sécurité

- Tous les branchements électriques doivent être effectués par une personne qualifiée.
- Attention, risque de choc électrique.
- Les luminaires ne conviennent pas pour être recouverts de matériaux à isolation thermique.
- Produit de classe de protection I. Toutes les pièces métalliques conductrices d'électricité du boîtier qui peuvent absorber une tension pendant le fonctionnement ou pendant la maintenance en cas de défaut doivent être reliées en permanence au conducteur de protection.
- Vérifiez l'adéquation du mur et du plafond. En cas de doute, demandez conseil à un professionnel.

TÉLÉCHARGEMENTS

Documents et certificats		Nom du document
	Instructions pour l'utilisateur / instructions de sécurité	RECESS CEILING SPOT
	Informations légales	Safety insert G11222464
	Déclarations de conformité	EC_SP SET
	Déclarations de conformité UKCA	SP KIT AND SET

DONNÉES LOGISTIQUES

Code produit	Unité d'emballage (Pièces/Unité)	Dimensions (longueur x largeur x hauteur)	Poids approximatif	' Volume
4099854444586	Etui carton fermé 1	91 mm x 93 mm x 96 mm	242.00 g	0.81 dm ³
4099854444593	Carton de regroupement 4	201 mm x 197 mm x 117 mm	1168.00 g	4.63 dm ³

Le code produit mentionné décrit la petite quantité d'unité qui peut être commandée. Une unité peut contenir un ou plusieurs produits. Lorsque vous passez la commande, merci de bien vouloir entrer une unité ou un multiple d'une unité.

AVERTISSEMENT

Sous réserve de modifications. Sauf erreur ou omission. Veuillez à toujours utiliser la version la plus récente.