

# FICHE PRODUIT

## LS P AC 1200 865 50M IP66

LED STRIP P HIGH VOLTAGE 230V | Bandes LED de 1300 lm/m pour alimentation directe sur secteur 230 V AC en longueur de 50 m



PERFOR-  
MANCE  
CLASS

### Zones d'application

- Eclairage intérieur général
- Éclairage extérieur général
- Industrie et chantier
- Bureaux, points de vente et salles de conférence
- Éclairage architectural
- Éclairage décoratif

### Avantages du produit

- Grandes possibilités de conception grâce aux rubans LED flexibles de 50 m de long
- Montage facile sur de nombreuses surfaces lisses grâce à une bande autocollante
- Flexibilité maximale grâce à une large gamme d'accessoires avec protection intégrée contre les surintensités (3,15 A)
- Connexion simple grâce aux câbles intégrés avec connecteurs à verrouillage rapide
- Convient pour une utilisation dans des conditions humides grâce à un type de protection élevé

### Caractéristiques du produit

- Alimentation directe sur secteur 220-240V AC
- Bande de LED flexible et sécable
- Plus petite unité de coupe : 100 mm
- Durée de vie (L70/B50) : jusqu'à 50 000 h à Ta : 45°C
- Flux lumineux: 1300 lm/m
- Ruban LED précâblé avec connecteur à verrouillage rapide par rotation de 200 mm de long pour connexion secteur 220-240 V AC
- Type de protection : IP66

## DONNÉES TECHNIQUES

## DONNÉES ÉLECTRIQUES

Puissance nominale	550.00 W <sup>1)</sup>
Puissance nominale par mètre	12 W <sup>2)</sup>
Tension nominale	220...240 V
Type de courant	Courant alternatif (AC)/Courant direct (DC)
Intensité nominale	2400,000 mA <sup>3)</sup>
Courant d'appel	12 A
Fréquence du réseau	50/60 Hz
Facteur de puissance $\lambda$	> 0,90
Nbre max. de BE sur disjoncteur 10 A (B)	3
Nbre max. de BE sur disjoncteur 25 A (B)	8

1) W (50m) AC: 550 DC: 510

2) W (1m) AC: 12 DC: 10

3) mA (50m) AC: 2400 DC: 2230

## Données photométriques

Efficacité lumineuse	111 lm/W <sup>1)</sup>
Flux lumineux	60300 lm <sup>2)</sup>
Flux lumineux par mètre	1340 lm <sup>3)</sup>
Temp. de couleur	6500 K
Ra Indice de rendu des couleurs	> 80
Teinte de couleur (désignation)	Lumière du jour froide
Ecart-type de correspondance de couleur	6 sdcm

1) lm/W: AC: 111 DC: 143

2) lm (50m) AC: 60300 DC: 64350

3) lm (1m) AC: 1340 DC: 1430

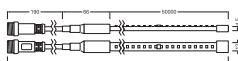
## Données techniques légères

Angle de rayonnement	120 °
----------------------	-------

## LED MODULE INFORMATION

Nombre de LED par mètre	120
-------------------------	-----

## DIMENSIONS ET POIDS



Longueur	50000,00 mm
Longueur – composant seul	100 mm
Longueur de câble	266.000
Largeur	12,00 mm
Largeur (y compris les luminaires ronds)	12.00 mm
Hauteur	4,50 mm
Hauteur (luminaires cycliques inclus)	4.50 mm
Poids du produit	3470,00 g

## COULEURS ET MATÉRIAUX

Couleur du produit	Transparent
Matériau de corps	Silicone

## TEMPÉRATURES ET CONDITIONS DE FONCTIONNEMENT

Plage de température ambiante	-20...+45 °C
Plage de température au point T <sub>c</sub>	-20...+45 °C
Humidité relative	0...93 %

## Durée de vie

Durée de vie nominale	50000 h
-----------------------	---------

## DONNÉES SUPPLÉMENTAIRES SUR LE PRODUIT

Notes bas de page util. uniquem. produit	Convient à une utilisation sur DC uniquement en combinaison avec l'alimentation DR P 500W 220-240V 215V P
--	---

## CAPACITÉS

Gradable	Non
Gradateur	Non gradable
Plus petit rayon de courbure	30 mm
Auto-adhésif	Oui

## CERTIFICATS ET NORMES

Labels et agréments	CE / UKCA / EAC / DEKRA
Classe de protection	II
Type de protection	IP66
Classe énergétique de la source lumineuse contenue	E

## DONNÉES LOGISTIQUES

Plage de température de stockage	-20...+80 °C
----------------------------------	--------------

## ACCESSOIRES OBLIGATOIRES

Image du produit	Nom du produit	EAN
	LS AY AC-12 SMB	4058075844841
	LS AY AC-CSW P2 100 P	4058075844766
	LS AY AC PLUG UK	4058075844827
	LS AY AC-CP P2 300 P	4058075844780
	LS AY AC PLUG EU	4058075844803
	LS AY AC-CD P2 200 P	4058075844742
	DR P 500W 220-240V 215V P	4058075844728

## ÉQUIPEMENT / ACCESSOIRES

- Connecteurs pour plusieurs options de montage disponibles

## Conseils de sécurité

- Tous les branchements électriques doivent être effectués par une personne qualifiée.
- Attention, risque de choc électrique.
- Débrancher le secteur avant l'installation.

## INFORMATIONS SUPPLÉMENTAIRES SUR LE PRODUIT

- All the technical parameters apply to the entire LED module. In view of the complex manufacturing process for light emitting diodes, the typical values given above for the technical LED parameters are merely statistical values that do not necessarily correspond to the actual technical parameters of an individual product; individual products may vary from the typical values.
- All LED strips have a self-adhesive tape on the reverse side. LED strips can be attached to suitable materials, e.g. aluminum profiles. The surface of

the material must be free of grease, oil, silicone and dirt particles. The adhesive tape can be used only one time, if the LED strip will be removed from the mounting surface, there could be a damage of the LED strips and the mounting material. The surface temperature of the mounting material should be in the temperature range of 18°C...35°C. Complete adhesion takes up to 72 h.

- Les rubans LED sont conçus pour une installation statique. Les vibrations, la torsion et l'allongement/compression correspondants doivent être pris en compte.
- Galvanic Insulation between LED strip and mounting surface must be ensured. This Insulation is needed especially in the area of connections or cut ends.
- In a wide temperature range operation field (e.g. outdoor installation) and a LED strip length with more than 2m suitable mounting surface is required. To avoid stress due to mismatch in expansion of the different materials, there should be an extra thicker adhesive tape between LED strip and mounting surface. Additionally, the LED strip should have enough space for thermal expansion at higher temperatures.
- Compensation due to chemical corrosion is excluded. A suitable protection against corrosive agents such as moisture, condensation etc. must be provided. Hydrogen sulfide (H<sub>2</sub>S) will cause an accelerated corrosion which leads to shortened lifetime or premature failure.
- Installation of the LED strip has to be done by a qualified electrician.
- Handle with care to avoid mechanical product damage
- If the maximum operating and storage temperature ratings will be exceeded, the expected lifetime will be reduced or even the LED strip will be destroyed. It is not allowed to operate the LED strip over the specified T<sub>c</sub> temperature (acc. EN 60598-1 under steady state conditions)
- It is not allowed to exceed the maximum operation voltage. This could cause a hazardous overload and will destroy the LED strip.
- The applicable electrical and safety standards have to be maintained for a LED strip installations
- In installations of LED strips ESD safety must be taken in account. Adequate precautions during installation and operation for the products are required.
- To avoid a damage of the LED strip, the unmounted LED strip should be handled and stored only in the original LEDVANCE packaging (wheel / ESD bag). Repacking is not allowed. Cutted IP 6x LED strips can be stored only with mounted endcaps.

## TÉLÉCHARGEMENTS

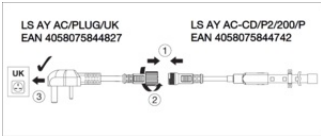
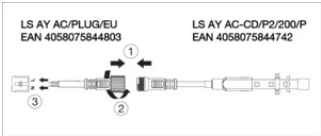
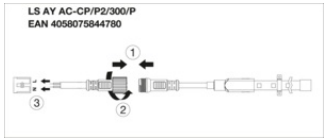
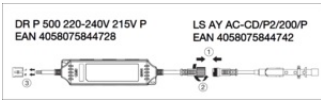
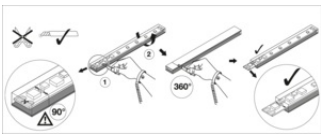
Documents et certificats		Nom du document
	Instructions pour l'utilisateur / instructions de sécurité	UI_LED STRIP_HV
	Informations légales	LSI LED Strip
	Informations légales	Informationstext 18 Abs 4 ElektroG
	Informations légales	Safety Insert G11215928
	Déclarations de conformité	LS LUM
	Déclarations de conformité UKCA	LS LUM
Photométrie et fichiers pour études d'éclairage		Nom du document
	Fichier IES (IES)	LS P DC 1200 865 1M IP66
	Fichier IES (IES)	LS P AC 1200 865 1M IP66
	Fichier LDT (Eulumdat)	LS P AC 1200 865 1M IP66
	Fichier LDT (Eulumdat)	LS P DC 1200 865 1M IP66

DONNÉES LOGISTIQUES

Code produit	Unité d'emballage (Pièces/Unité)	Dimensions (longueur x largeur x hauteur)	Poids approximatif	' Volume
4058075844704	Etui carton fermé 1	271 mm x 271 mm x 175 mm	4195.00 g	12.85 dm <sup>3</sup>
4058075844711	Carton de regroupement 2	292 mm x 292 mm x 359 mm	8977.00 g	30.61 dm <sup>3</sup>

Le code produit mentionné décrit la petite quantité d'unité qui peut être commandée. Une unité peut contenir un ou plusieurs produits. Lorsque vous passez la commande, merci de bien vouloir entrer une unité ou un multiple d'une unité.

DÉTAILS COMPLÉMENTAIRES



AVERTISSEMENT

Sous réserve de modifications. Sauf erreur ou omission. Veuillez à toujours utiliser la version la plus récente.