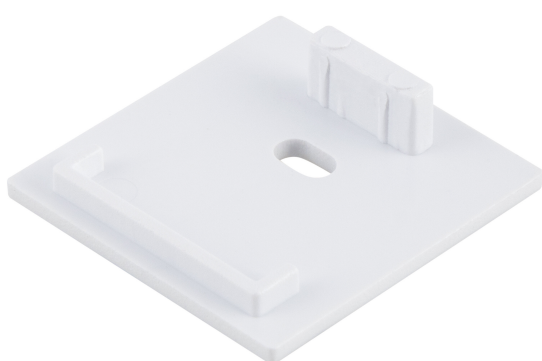


# FICHE PRODUIT

## LS AY -PW04/EC/H

ACCESSORIES FOR WIDE PROFILES | Accessoires pour profilés larges



---

### Zones d'application

- Eclairage intérieur général

---

### Avantages du produit

- Installation rapide et simple

---

### Caractéristiques du produit

- Fil d'acier intégré uniquement (PW04/S-KIT/1,5M)
- Fil d'acier intégré avec conducteurs électriques (PW04/ES-KIT/1,5M)

## DONNÉES TECHNIQUES

## DIMENSIONS ET POIDS



|  |         |
|--|---------|
| Longueur                                 | 25,4 mm |
| Largeur                                  | 26,5 mm |
| Largeur (y compris les luminaires ronds) | 26.5 mm |
| Hauteur                                  | 6,7 mm  |
| Hauteur (luminaires cycliques inclus)    | 6.7 mm  |
| Poids du produit                         | 1,5 g   |

## COULEURS ET MATÉRIAUX

|                    |       |
|--------------------|-------|
| Couleur du produit | Blanc |
|--------------------|-------|

## TEMPÉRATURES ET CONDITIONS DE FONCTIONNEMENT

|                                  |              |
|----------------------------------|--------------|
| Plage de température ambiante    | -15...+45 °C |
| Plage de température au point Tc | -15...+45 °C |



## DONNÉES SUPPLÉMENTAIRES SUR LE PRODUIT

|  |                              |
|--|------------------------------|
| Notes bas de page util. uniquem. produit | Available from December 2025 |
|--|------------------------------|

## DONNÉES LOGISTIQUES

|                                  |              |
|----------------------------------|--------------|
| Plage de température de stockage | -35...+85 °C |
|----------------------------------|--------------|

## TÉLÉCHARGEMENTS

| Documents et certificats   | Nom du document |
|--|-----------------|
|  Déclarations de conformité      |                 |
|  Déclarations de conformité UKCA |                 |

## DONNÉES LOGISTIQUES

| Code produit  | Unité d'emballage (Pièces/Unité) | Dimensions (longueur x largeur x hauteur) | Poids approximatif | ' Volume             |
|---------------|----------------------------------|---|--------------------|----------------------|
| 4099854683022 | SAC<br>2                         | 70 mm x 70 mm x 26 mm                     | 4.00 g             | 0.13 dm <sup>3</sup> |

| Code produit  | Unité d'emballage (Pièces/Unité) | Dimensions (longueur x largeur x hauteur) | Poids approximatif | ' Volume             |
|---------------|----------------------------------|---|--------------------|----------------------|
| 4099854683039 | Carton de regroupement<br>100    | 140 mm x 130 mm x 40 mm                   | 245.00 g           | 0.73 dm <sup>3</sup> |
| 4099854683046 | Carton de regroupement<br>1,000  | 280 mm x 220 mm x 160 mm                  | 2737.00 g          | 9.86 dm <sup>3</sup> |

Le code produit mentionné décrit la petite quantité d'unité qui peut être commandée. Une unité peut contenir un ou plusieurs produits. Lorsque vous passez la commande, merci de bien vouloir entrer une unité ou un multiple d'une unité.

AVERTISSEMENT

Sous réserve de modifications. Sauf erreur ou omission. Veuillez à toujours utiliser la version la plus récente.