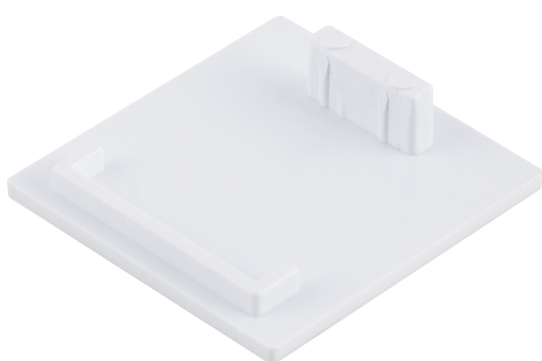


# FICHE PRODUIT

## LS AY -PW04/EC

ACCESSORIES FOR WIDE PROFILES | Accessoires pour profilés larges



---

### Zones d'application

- Eclairage intérieur général

---

### Avantages du produit

- Installation rapide et simple

---

### Caractéristiques du produit

- Fil d'acier intégré uniquement (PW04/S-KIT/1,5M)
- Fil d'acier intégré avec conducteurs électriques (PW04/ES-KIT/1,5M)

DONNÉES TECHNIQUES

DIMENSIONS ET POIDS



Longueur	25,4 mm
Largeur	26,5 mm
Largeur (y compris les luminaires ronds)	26.5 mm
Hauteur	6,7 mm
Hauteur (luminaires cycliques inclus)	6.7 mm
Poids du produit	1,7 g

COULEURS ET MATÉRIAUX

Couleur du produit	Blanc
--------------------	-------

TEMPÉRATURES ET CONDITIONS DE FONCTIONNEMENT

Plage de température ambiante	-15...+45 °C
Plage de température au point Tc	-15...+45 °C



DONNÉES SUPPLÉMENTAIRES SUR LE PRODUIT

Notes bas de page util. uniquem. produit	Available from December 2025
--	------------------------------

DONNÉES LOGISTIQUES

Plage de température de stockage	-35...+85 °C
----------------------------------	--------------

TÉLÉCHARGEMENTS

Documents et certificats	Nom du document
 Déclarations de conformité	
 Déclarations de conformité UKCA	

DONNÉES LOGISTIQUES

Code produit	Unité d'emballage (Pièces/Unité)	Dimensions (longueur x largeur x hauteur)	Poids approximatif	' Volume
4099854683053	SAC 2	70 mm x 70 mm x 26 mm	4.00 g	0.13 dm³

Code produit	Unité d'emballage (Pièces/Unité)	Dimensions (longueur x largeur x hauteur)	Poids approximatif	' Volume
4099854683060	Carton de regroupement 100	140 mm x 130 mm x 40 mm	265.00 g	0.73 dm³
4099854683077	Carton de regroupement 1,000	280 mm x 220 mm x 160 mm	2937.00 g	9.86 dm³

Le code produit mentionné décrit la petite quantité d'unité qui peut être commandée. Une unité peut contenir un ou plusieurs produits. Lorsque vous passez la commande, merci de bien vouloir entrer une unité ou un multiple d'une unité.

AVERTISSEMENT

Sous réserve de modifications. Sauf erreur ou omission. Veuillez à toujours utiliser la version la plus récente.