

## FICHE PRODUIT

### QTP-D/E 1X10...13

QUICKTRONIC® PROFESSIONAL M | Alimentations électroniques pour tubes fluorescents et lampes fluocompactes



#### Zones d'application

- Emergency lighting systems acc. to EN 50172 / DIN VDE 0108-100
- Public buildings
- Sports halls and factories
- Suitable for luminaires of protection class I

#### Avantages du produit

- Long lamp life
- No adverse effect from frequent on/off switching
- Automatic restart after lamp replacement
- Perfect lamp start for applications with motion sensors
- Separate installations thanks to optional cable clamp for K2 and K3 casings
- VDE/VDE EMC certified system

#### Caractéristiques du produit

- Supply voltage: 220...240 V
- Line voltage: 198...264 V

- Line frequency: 0 Hz | 50 Hz | 60 Hz
- Lamp start with optimum filament preheating
- Energy Efficiency Index EEI: A2
- Automatic shutdown of defective lamps and at end of life (EoL T.2)
- Lamp operation: to EN 60929
- Safety: to EN 61347-2-3

DONNÉES TECHNIQUES

DONNÉES ÉLECTRIQUES

Puissance nominale	16,00 W
Tension nominale	220...240 V
Tension de sortie	300 V
Tension à l'entrée	198...264 V
Plage de tension admissible en Courant Continu (DC)	176...276 V <sup>1)</sup>
U-OUT	300 V
Courant d'appel	7 A
Fréquence du réseau	50/60 Hz <sup>2)</sup>
Nbre max. de BE sur disjoncteur 10 A (B)	25 <sup>3)</sup>
Nbre max. de BE sur disjoncteur 16 A (B)	41 <sup>3)</sup>
Fréquence de fonctionnement	44 kHz

1) Tension minimale pour l'amorçage de la lampe : 198 V

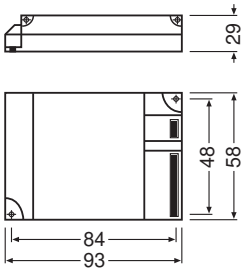
2) Approximativement

3) Type B

Données techniques légères

Temps d'amorçage	1 s
------------------	-----

DIMENSIONS ET POIDS



Longueur	93,00 mm
Entraxe de fixation, longueur	84,0 mm
Largeur	58,00 mm
Largeur (y compris les luminaires ronds)	58.00 mm
Hauteur	29,00 mm

Hauteur (luminaires cycliques inclus)	29.00 mm
Section du câble au primaire	0.5...1.5 mm <sup>2</sup>
Section du câble au secondaire	0.5...1.5 mm <sup>2</sup>
Poids du produit	100,00 g

## COULEURS ET MATÉRIAUX

Matériau du boîtier	Plastique
Matériau de corps	Plastique

## TEMPÉRATURES ET CONDITIONS DE FONCTIONNEMENT

Plage de température ambiante	-20...+50 °C
Température maximale au point de test	75 °C
Temp. max. admissible en cas d'anomalie	110 °C
Humidité relative	5...85 % <sup>1)</sup>

<sup>1)</sup> Maximum 56 jours/an à 85 %

## Durée de vie

Vie ECG	50000 h <sup>1)</sup>
---------	-----------------------

<sup>1)</sup> A tcase = 75 °C au point Tc / taux de défaillance de 10 %

## DONNÉES SUPPLÉMENTAIRES SUR LE PRODUIT

Notes bas de page util. uniquem. produit	Serre-câble en option, voir chapitre des alimentations électroniques - serre-câble
--	--

## CAPACITÉS

Gradable	Non
Longueur max. entre ballast et lampe REM	2.0 m / 1.0 m
Pour appareil avec classe de protec	I / II
Lamppujen turvasammutus	EOL T.2

## CERTIFICATS ET NORMES

Labels et agréments	VDE / VDE-EMC / ENEC 10 / GOST / RCM
Normes	Conformément à EN 61347-2-3 / Conformément à EN 60929 / Conformément à EN 55015:2006 + A1:2007 / Conformément à EN 61000-3-2 / Conformément à EN 61547
Classe de protection	I/II

Type de protection	IP20
Classe d'énergie efficace	A3
EEI – Classe énergétique	A2



## DONNÉES LOGISTIQUES


Plage de température de stockage	-40...+85 °C
----------------------------------	--------------

## INFORMATIONS SUPPLÉMENTAIRES SUR LE PRODUIT

- In order to achieve good radio interference suppression:
1. Keep the cable between ECG and lamp as short as possible.
  2. The single lamp wires must be routed as close as possible to each other, whereas the lines of the different lamp ends must be routed separately.

## TÉLÉCHARGEMENTS

Documents et certificats		Nom du document
	Instructions pour l'utilisateur / instructions de sécurité	596657_EAC QTP-D/E + QTP-T/E
	Déclarations de conformité	339525_Declaration of Conformity (GB)

Fichiers CAD/BIM		Nom du document
	Données CAO PDF 3D	313399_93x58x29 9900039

## DONNÉES LOGISTIQUES

Code produit	Unité d'emballage (Pièces/Unité)	Dimensions (longueur x largeur x hauteur)	Poids approximatif	' Volume
4008321181572	Sans emballage individuel 1		100.00 g	
4008321181589	Carton de regroupement 20	315 mm x 196 mm x 66 mm	2127.00 g	4.07 dm <sup>3</sup>

Le code produit mentionné décrit la petite quantité d'unité qui peut être commandée. Une unité peut contenir un ou plusieurs produits. Lorsque vous passez la commande, merci de bien vouloir entrer une unité ou un multiple d'une unité.

## AVERTISSEMENT

Sous réserve de modifications. Sauf erreur ou omission. Veuillez à toujours utiliser la version la plus récente.