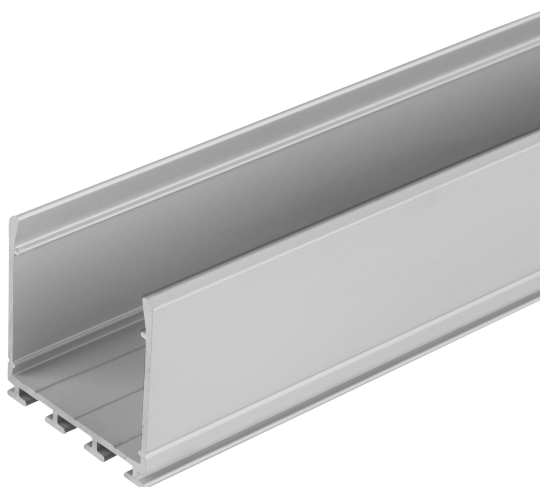


FICHE PRODUIT

LS AY -PW03/U/26X26/14/1

WIDE PROFILES FOR LED STRIPS | Profils pour larges rubans LED



Zones d'application

- Eclairage intérieur général

Avantages du produit

- Solide profilé en aluminium
- Installation rapide et simple

Caractéristiques du produit

- Les profils PW04 peuvent être équipés ultérieurement pour une installation suspendue à l'aide d'un accessoire

DONNÉES TECHNIQUES

DIMENSIONS ET POIDS

| | |
|--|----------|
| Longueur | 1000 mm |
| Largeur | 26,0 mm |
| Largeur (y compris les luminaires ronds) | 26.0 mm |
| Hauteur | 26,0 mm |
| Hauteur (luminaires cycliques inclus) | 26.0 mm |
| Poids du produit | 240,00 g |

COULEURS ET MATÉRIAUX

| | |
|--------------------|------|
| Couleur du produit | Gris |
|--------------------|------|

TEMPÉRATURES ET CONDITIONS DE FONCTIONNEMENT

| | |
|----------------------------------|--------------|
| Plage de température ambiante | -15...+45 °C |
| Plage de température au point Tc | -15...+45 °C |





DONNÉES SUPPLÉMENTAIRES SUR LE PRODUIT


| | |
|--|--|
| Notes bas de page util. uniquem. produit | Peut-être combiné avec tous les rubans LED LEDVANCE, connecteurs et embouts inclus à l'intérieur du profil |
|--|--|

DONNÉES LOGISTIQUES

| | |
|----------------------------------|--------------|
| Plage de température de stockage | -35...+85 °C |
|----------------------------------|--------------|

ACCESSOIRES EN OPTION

| Image du produit | Nom du produit | EAN |
|--|-------------------|---------------|
|  | LS AY -PC/W02/C/1 | 4058075402348 |
|  | LS AY -PW03/EC/H | 4058075277489 |
|  | LS AY -PW03/MB | 4058075276680 |
|  | LS AY -PC/W02/D/1 | 4058075279421 |

| Image du produit | Nom du produit | EAN |
|--|----------------|---------------|
|  | LS AY -PW03/EC | 4058075277458 |

TÉLÉCHARGEMENTS

| Documents et certificats | Nom du document |
|--|-----------------|
|  Déclarations de conformité | |
|  Déclarations de conformité UKCA | |

DONNÉES LOGISTIQUES

| Code produit | Unité d'emballage (Pièces/Unité) | Dimensions (longueur x largeur x hauteur) | Poids approximatif | ' Volume |
|---------------|----------------------------------|---|--------------------|-----------------------|
| 4058075278165 | SAC 1 | 1,200 mm x 50 mm x 5 mm | 241.00 g | 0.30 dm ³ |
| 4058075278172 | Lot 10 | 500 mm x 55 mm x 50 mm | 2412.00 g | 1.38 dm ³ |
| 4058075278189 | Carton de regroupement 50 | 1,030 mm x 160 mm x 310 mm | 12871.00 g | 51.09 dm ³ |

Le code produit mentionné décrit la petite quantité d'unité qui peut être commandée. Une unité peut contenir un ou plusieurs produits. Lorsque vous passez la commande, merci de bien vouloir entrer une unité ou un multiple d'une unité.

AVERTISSEMENT

Sous réserve de modifications. Sauf erreur ou omission. Veuillez à toujours utiliser la version la plus récente.