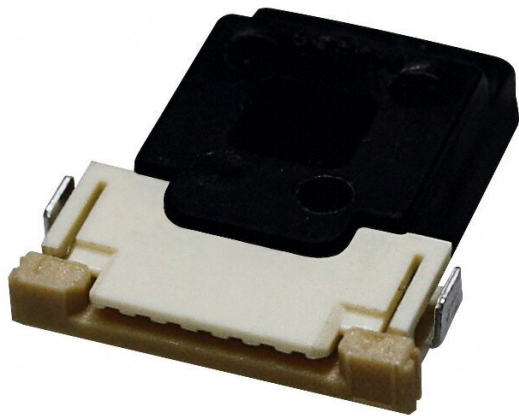


## FICHE PRODUIT LF -2TERM FLEX

LINEARlight FLEX® Tunable White | – Accessoires pour rubans



---

### Avantages du produit

- Simple installation, no tools or soldering required (CONNECTsystem)
- Reduced installation time (CONNECTsystem)
- Low profile
- Extremely vibration-proof (CONNECTsystem)
- Robust connection
- Can be connected to the front of the module or at division points (CONNECTsystem)

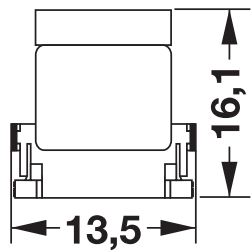
---

### Caractéristiques du produit

- Quick and easy installation
- Compatible with Linearlight Flex
- Compatible with TEC Flex

DONNÉES TECHNIQUES

DIMENSIONS ET POIDS



Longueur	16,2 mm
Largeur	14,5 mm
Largeur (y compris les luminaires ronds)	14.5 mm
Hauteur	5,5 mm
Hauteur (luminaires cycliques inclus)	5.5 mm
Poids du produit	7,00 g

DONNÉES LOGISTIQUES

Code produit	Unité d'emballage (Pièces/Unité)	Dimensions (longueur x largeur x hauteur)	Poids approximatif	' Volume
4008321955357	SAC 10	100 mm x 14 mm x 58 mm	73.00 g	0.08 dm³
4008321955500	Carton de regroupement 200	237 mm x 62 mm x 166 mm	1519.00 g	2.44 dm³
20046135714287	Carton de regroupement 2,000			
4008321514615	Carton de regroupement 2,000			

Le code produit mentionné décrit la petite quantité d'unité qui peut être commandée. Une unité peut contenir un ou plusieurs produits. Lorsque vous passez la commande, merci de bien vouloir entrer une unité ou un multiple d'une unité.

AVERTISSEMENT

Sous réserve de modifications. Sauf erreur ou omission. Veuillez à toujours utiliser la version la plus récente.