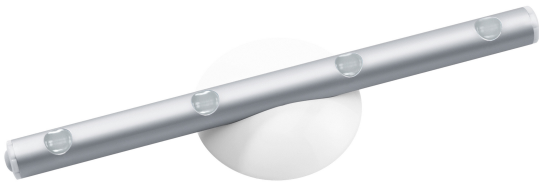


## FICHE PRODUIT LEDstixx Silver

LEDstixx® | Aide



---

### Zones d'application

- Buffet
- Arrangements floraux
- Surface adhésive pratique ou trous de perçage
- Positionnement horizontal ou vertical sur des murs ou des objets

---

### Avantages du produit

- Luminaire LED très compact

---

### Caractéristiques du produit

- Luminaire moderne
- Boîtier en aluminium de haute qualité

DONNÉES TECHNIQUES

DONNÉES ÉLECTRIQUES

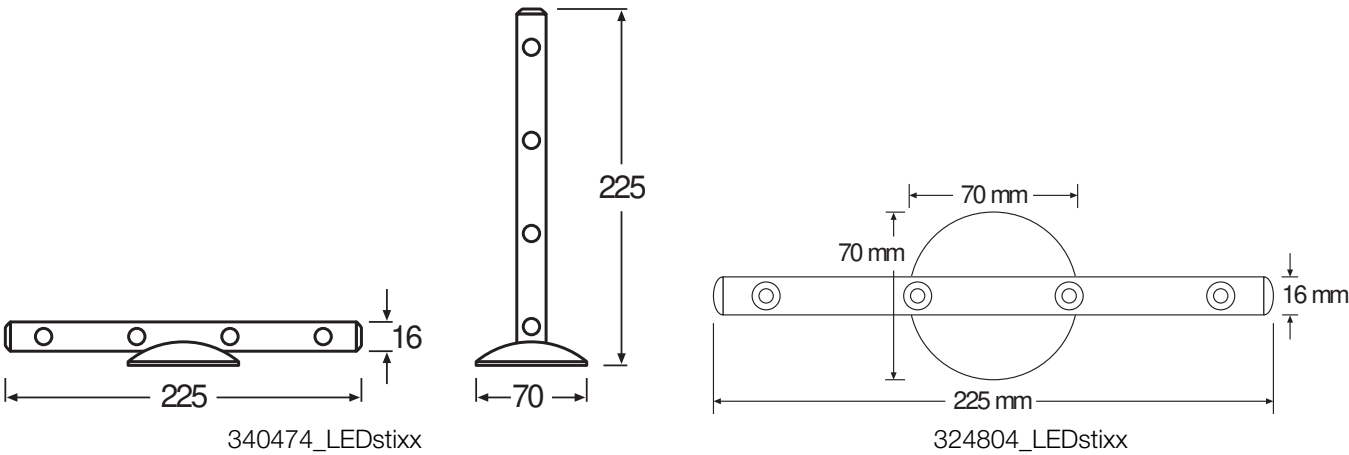
Puissance nominale	0,60 W
Tension nominale	4,5 V
Fréquence du réseau	0 Hz
Intensité nominale	120,000 mA
Classe de protection	III
Mode d'opération	Battery

Données photométriques

Flux lumineux	25 lm
Efficacité lumineuse	42 lm/W
Temp. de couleur	6500 K
Ra Indice de rendu des couleurs	80
Angle de rayonnement	90 °

DIMENSIONS ET POIDS

Longueur	222,00 mm
Largeur	16,20 mm
Hauteur	22,00 mm
Poids du produit	94,00 g



Matériau & couleurs

Couleur du produit	Argent
Couleur du teinte	Argent
Matériau de corps	Aluminum

Teneur en mercure	0.0 mg
-------------------	--------

## APPLICATION & MONTAGE

Type de protection	IP20
Gradable	Non
Montage	Surface
Application	Indoor
Source lumineuse remplaçable	Non

## BATTERIE

Type de batterie	AAA
------------------	-----



## CERTIFICATS ET NORMES

Normes	CE / UKCA / EAC
Module LED remplaçable	Non remplaçable

## Conseils de sécurité

- Ce produit n'est pas un jouet. Il ne doit pas être laissé sans surveillance entre les mains des enfants ni utilisé par des enfants.
- Non conçu pour remplacer l'éclairage conventionnel dans un foyer privé.
- Avertissement concernant la pile : Tenir hors de portée des enfants. L'ingestion peut entraîner des brûlures chimiques, une perforation des tissus mous et la mort. Des brûlures graves peuvent survenir dans les 2 heures suivant l'ingestion. Consultez immédiatement un médecin.
- Si le compartiment à piles (le cas échéant) ne se ferme pas correctement, cessez d'utiliser le produit et tenez-le hors de portée des enfants. Si vous pensez que des piles ont pu être avalées ou placées à l'intérieur d'une partie du corps, consultez immédiatement un médecin.
- A éviter : Température ambiante maximale : +35 °C. Remplacement d'une batterie par un type incorrect qui peut neutraliser la sécurité (par exemple, dans le cas de certains types de batteries au lithium). Altitude pendant le fonctionnement : 2000 m. Jeter une batterie au feu ou dans un four chaud, ou écraser ou couper mécaniquement une batterie, ce qui peut entraîner une explosion.

## TÉLÉCHARGEMENTS

Documents et certificats		Nom du document
	Informations légales	Safety Insert LUNETTA
	Déclarations de conformité	CE Declaration Ledstixx

## DONNÉES LOGISTIQUES

Code produit	Unité d'emballage (Pièces/Unité)	Dimensions (longueur x largeur x hauteur)	Poids approximatif	' Volume
4099854497575	Rôle/Fonction 1	140 mm x 32 mm x 400 mm	120.00 g	1.79 dm <sup>3</sup>
4099854497582	Carton de regroupement 6	413 mm x 243 mm x 153 mm	969.00 g	15.35 dm <sup>3</sup>

Le code produit mentionné décrit la petite quantité d'unité qui peut être commandée. Une unité peut contenir un ou plusieurs produits. Lorsque vous passez la commande, merci de bien vouloir entrer une unité ou un multiple d'une unité.

---

## AVERTISSEMENT

Sous réserve de modifications. Sauf erreur ou omission. Veuillez à toujours utiliser la version la plus récente.