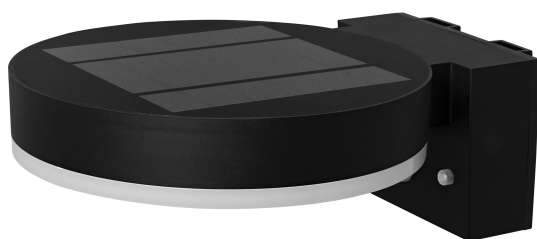


FICHE PRODUIT

ENDURA Style Solar Wall Sensor Single Circle 6W Black

ENDURA® STYLE SOLAR SINGLE CIRCLE | Lanternes solaires avec détecteur de mouvement et de lumière, tête simple



Zones d'application

- Utilisation en extérieur (IP44)
- Zones dans lesquelles aucune alimentation électrique n'est disponible

Avantages du produit

- Éclairage à la demande et économie d'énergie grâce aux détecteurs de mouvement et de lumière du jour
- Réglage aisé de la lumière du jour et de la détection de mouvement via un bouton-poussoir
- Éco-énergétique grâce à la technologie LED
- Installation facile et rapide

Caractéristiques du produit

- Luminaire LED extérieur à énergie solaire
- Détecteur de mouvement infrarouge et capteur de lumière du jour
- 3 modes de fonctionnement sélectionnables
- Mode de fonctionnement 1 : lumière allumée en continu avec 200 lumens (max. 2,5 heures à pleine charge)
- Mode de fonctionnement 2 : lumière allumée en continu avec 75 lumens (max. 8 heures à pleine charge), passe à 300 lumens si détection de mouvement (max. 100 fois allumée à pleine charge)



- Mode de fonctionnement 3 : lumière éteinte, passe à 400 lumens si détection de mouvement (max. 100 fois allumé à pleine charge)
- Charge de la batterie par panneau solaire
- Technologie de la batterie : lithium-ion
- Corps en acier inoxydable

DONNÉES TECHNIQUES

DONNÉES ÉLECTRIQUES

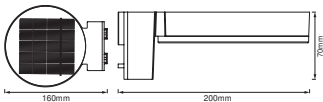
Puissance nominale	6,00 W
Tension nominale	3,2 V
Fréquence du réseau	0 Hz
Intensité nominale	1700,000 mA
Classe de protection	III
Mode d'opération	Battery

Données photométriques

Flux lumineux	400 lm
Flux lumineux total des sources lumineuses confinées	600 lm
Efficacité lumineuse	67 lm/W
Temp. de couleur	3000 K
Teinte de couleur (désignation)	Blanc chaud
Ra Indice de rendu des couleurs	≥80
Ecart-type de correspondance de couleur	6 sdcm
Groupe de sécurité photobiologiқ EN62778	RG1
Groupe de sécurité photobiologiқ EN62471	RG0

DIMENSIONS ET POIDS

Longueur	200,00 mm
Largeur	160,00 mm
Hauteur	70,00 mm
Poids du produit	400,00 g



ENDURA STYLE SOL WALL
CIRCLE 6W BK

Matériau & couleurs

Couleur du produit	Noir
--------------------	------

Couleur du teinte	Noir
Matériau de corps	Polycarbonate (PC) Acrylonitrile butadiene styrene (ABS)
Matériau de fermeture	Polycarbonate (PC)
Teneur en mercure	0.0 mg

APPLICATION & MONTAGE

Plage de température ambiante	-20...+40 °C
Plage de température de stockage	-20...+70 °C
Type de protection	IP44
Indice de protec. IK (résist. aux [PIM])	IK03
Gradable	Oui
Montage	Surface
Emplacement montage	Mur
Application	Extérieur
Avec source de lumière	Oui
Source lumineuse remplaçable	Non

Durée de vie

Durée de vie L70/B50 @ 25 °C	50000 h ¹⁾
Nombre de cycles de commutation	12500

¹⁾ t[h] : L70 / B50 à 25 °C (Ta), t[h] : L80 / B10 à 25 °C (Ta), t[h] : L90 / B10 à 25 °C (Ta)

DÉTECTEUR

Type de capteur	Lumière / Mouvement
Technologie avec capteur	Infrarouge passif (PIR)
Angle de détection du capteur	90 °
Temps commutation commandé par capteur	15 s
Plage détection détecteur de mouvement	6 m
Seuil détection lum du jour du capteur	0...100 lx

BATTERIE

Type de batterie	18650
Nombre de batteries incluses	1
Tension nominale de la batterie	3.7 V
Capacité nominale de la batterie	2200 mAh
Temps de charge de la batterie	8 h

ÉCLAIRAGE DE SECOURS

Type de fonctionnement de l'éclairage de secours	Non maintenu
Flux lumineux en mode de fonctionnement	-
Flux lumineux en mode de fonctionnement d'urgence	-

CERTIFICATS ET NORMES

Normes	CE / EAC / UKCA
Température de surface limitée	Non
Module LED remplaçable	Non remplaçable




ÉQUIPEMENT / ACCESSOIRES

- Accessoires de montage et de connexion complets fournis

Conseils de sécurité

- Si le compartiment à piles (le cas échéant) ne se ferme pas correctement, cessez d'utiliser le produit et tenez-le hors de portée des enfants. Si vous pensez que des piles ont pu être avalées ou placées à l'intérieur d'une partie du corps, consultez immédiatement un médecin.
- A éviter : Température ambiante maximale : +35 °C. Remplacement d'une batterie par un type incorrect qui peut neutraliser la sécurité (par exemple, dans le cas de certains types de batteries au lithium). Altitude pendant le fonctionnement : 2000 m. Jeter une batterie au feu ou dans un four chaud, ou écraser ou couper mécaniquement une batterie, ce qui peut entraîner une explosion.

TÉLÉCHARGEMENTS

	Documents et certificats	Nom du document
	Instructions pour l'utilisateur / instructions de sécurité	ENDURA STYLE SOLAR WALL SENSOR SINGLE CIRCLE
	Déclarations de conformité	ENDURA STYLE SOL
	Déclarations de conformité UKCA	Fixed LUM

DONNÉES LOGISTIQUES

Code produit	Unité d'emballage (Pièces/Unité)	Dimensions (longueur x largeur x hauteur)	Poids approximatif	¹ Volume
4058075392762	Etui carton fermé 1	172 mm x 82 mm x 213 mm	495.00 g	3.00 dm ³
4058075392779	Carton de regroupement 4	352 mm x 190 mm x 242 mm	2373.00 g	16.18 dm ³

Le code produit mentionné décrit la petite quantité d'unité qui peut être commandée. Une unité peut contenir un ou plusieurs produits. Lorsque vous passez la commande, merci de bien vouloir entrer une unité ou un multiple d'une unité.

AVERTISSEMENT

Sous réserve de modifications. Sauf erreur ou omission. Veuillez à toujours utiliser la version la plus récente.