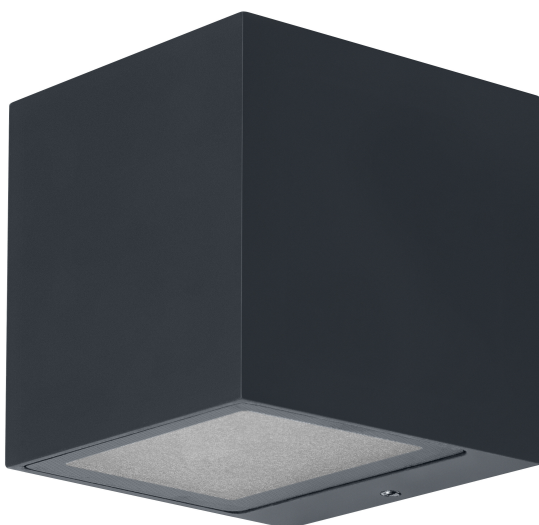


SCHEDA TECNICA DEL PRODOTTO

SMART+ Wifi Brick Wall UpDown RGB + W

Smart+ Brick Multicolor | Apparecchi con tecnologia WiFi



Aree di applicazione

- Illuminazione generale
- Giardini
- Terrazze, balconi

Vantaggi del prodotto

- Installazione facile e veloce
- Illuminazione colorata da giardino con opzioni di controllo smart e intelligente

Caratteristiche del prodotto

- Controllabile tramite controllo vocale disponibile: Google Assistant o Amazon Alexa
- Controllo dei colori RGB; circa 16 milioni di opzioni cromatiche disponibili
- Dimmerabile
- Temperatura di colore: 3.000 K (Warm White)
- Protocollo di rete: WiFi
- Tipo di protezione: IP44
- Controllabile tramite l'app SMART+ (con almeno Android 8.0 o iOS 14.0)



DATI TECNICI

DATI ELETTRICI

Potenza nominale	14,00 W
Tensione nominale	220...240 V
Frequenza di rete	50...60 Hz
Corrente nominale	101,000 mA
Fattore di potenza λ	$\geq 0,5$
Distorsione armonica totale	< 20 %
Classe di sicurezza	I
Modalità di funzionamento	Mains voltage

Dati fotometrici

Flusso luminoso	550 lm
Flusso luminoso totale delle sorgenti luminose contenute	1350 lm
Efficienza luminosa	40 lm/W
Temperatura di colore	3000 K
Colore della luce (descrizione)	Bianco caldo
Indice di resa cromatica Ra	≥ 80
Standard Deviation of Color Matching	< 6 sdcm
Gruppo di sicurezza fotobiologic EN62778	RG0
Gruppo di sicurezza fotobiologic EN62471	RG0
Ampiezza fascio luminoso	275.00 °

DIMENSIONI E PESO

Diametro	-
Lunghezza	85,00 mm
Larghezza	85,00 mm
Altezza	85,00 mm
Peso prodotto	530,00 g

SMART OUTD WIFI BRICK RGBW

MATERIALE & COLORI

Colore del prodotto	Grigio scuro
Colore della struttura	Grigio scuro
Materiale del corpo	Aluminum
Materiale della copertura	Polycarbonate (PC)
Test filo incandescente (IEC 60695-2-12)	-
Contenuto di mercurio nella lampada	0.0 mg

APPLICAZIONE & INSTALLAZIONE

Temperatura ambiente	-20...+40 °C
Temperatura di stoccaggio	-20...+80 °C
Tipo di collegamento	Terminale, 3-Pole (L, N, PE)
Grado di protezione	IP44
Indice IK (resistenza agli urti) [PIM]	IK03
Dimmerabile	Sì
Type of dimming [GMS]	WiFi
Montaggio tipo	Surface
Posizione di montaggio	Parete
Ambiente applicativo	Outdoor
Con sorgente luminosa	Sì

Durata

Durata L70/B50 @ 25 °C	25000 h
Numero cicli accensione / spegnimento	12500

CERTIFICATI, NORME E DIRETTIVE

Norme	CE / UKCA
Temperatura di superficie limitata	No

ALTRE CARATTERISTICHE DEL PRODOTTO

Nota a piè pag. utilizzata per prodotto	Ripristina le impostazioni predefinite accendendo il prodotto per tre secondi e spegnendolo per tre secondi e ripetendo l'operazione cinque volte.
---	--








Apparecchiatura / Accessori

- Viti e tasselli di montaggio inclusi
- Controllo via app o voce con sistemi Smart home compatibili
- Per il controllo tramite l'app SMART+ è necessario uno smartphone o un tablet (con almeno Android 8.0 o iOS 14.0)

Consigli per la sicurezza

- Tutti i collegamenti elettrici devono essere effettuati da personale qualificato.
- Attenzione, rischio di scosse elettriche.
- Prodotto in classe di protezione I. Tutte le parti metalliche dell'involucro elettricamente conduttive che possono assorbire tensione durante il funzionamento o durante la manutenzione in caso di guasto devono essere collegate in modo continuo al conduttore di protezione di terra.
- Controllare l'idoneità di parete-soffitto. In caso di dubbi, chiedere consiglio a un professionista.

DOWNLOAD

	Documenti e certificati	Nome del documento
	Istruzioni per l'uso / istruzioni di sicurezza	G11219154 Smart Outdoor Wifi Brick
	Informazioni tecniche aggiuntive	Wifi remote control compatibility list
	Informazioni tecniche aggiuntive	Wifi remote control compatibility list (DE)
	Informazioni legali	Safety insert G11222381
	Dichiarazioni di conformità	EC_SMART OUTD WIFI
	Dichiarazioni di conformità UKCA	SMART WIFI
	EU Data Act	SMART WiFi Lamps and Luminaires

DATI LOGISTICI

Codice prodotto	Unità di imballo (Pezzi/unità)	Dimensioni (lunghezza x profondità x altezza)	Peso lordo	Volume
4099854474729	Astuccio 1	92 mm x 92 mm x 97 mm	614.00 g	0.82 dm ³
4099854474736	Cartone di spedizione 4	200 mm x 200 mm x 125 mm	2580.00 g	5.00 dm ³

Il codice prodotto indicato descrive la minore quantità che può essere ordinata. Una unità di spedizione può contenere uno o più di un singolo prodotto. Quando si inserisce un ordine, per la quantità inserire una o più unità di spedizione.

Riferimenti / Collegamenti

- Ulteriori informazioni e domande frequenti (FAQ) su www.ledvance.it/consumatore-privato/smart/faq

DISCLAIMER

Con riserva di modifiche senza preavviso. Salvo errori o omissioni. Assicurarsi sempre di utilizzare la versione più recente.