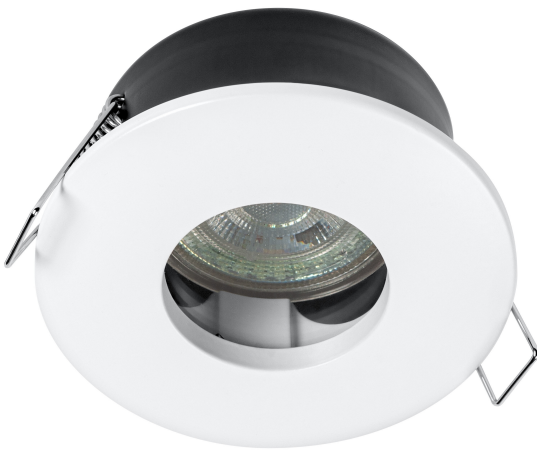


SCHEDA TECNICA DEL PRODOTTO

RECESS GU10 4.3W 2700K White IP65

LED SPOT RECESS IP65 TWISTLOCK GU10 | Plafoniera da incasso con lampada GU10 inclusa e IP65



Aree di applicazione

- Applicazioni in interni
- Bagni

Vantaggi del prodotto

- Lampada Osram inclusa

Caratteristiche del prodotto

- Lampada GU10 inclusa
- Grado di protezione: IP65
- Materiale dell'alloggiamento: metallo



DATI TECNICI

DATI ELETTRICI

Potenza nominale	4,30 W
Tensione nominale	220...240 V
Frequenza di rete	50...60 Hz
Corrente nominale	38,000 mA
Fattore di potenza λ	> 0,4
Distorsione armonica totale	< 20 %
Classe di sicurezza	I

Dati fotometrici

Flusso luminoso	280 lm
Flusso luminoso totale delle sorgenti luminose contenute	350 lm
Efficienza luminosa	65 lm/W
Temperatura di colore	2700 K
Colore della luce (descrizione)	Bianco caldo
Indice di resa cromatica Ra	90
Standard Deviation of Color Matching	< 6 sdcm
Gruppo di sicurezza fotobiologic EN62778	RG1
Ampiezza fascio luminoso	36 °

DIMENSIONI E PESO

Diametro	85,00 mm
Altezza	84,00 mm
Peso prodotto	200,00 g

SPOT SET

MATERIALE & COLORI

Colore del prodotto	Bianco
Colore della struttura	Bianco
Materiale del corpo	Aluminum
Contenuto di mercurio nella lampada	0.0 mg

APPLICAZIONE & INSTALLAZIONE

Temperatura ambiente	-20...+40 °C
Temperatura di stoccaggio	-20...+80 °C
Tipo di collegamento	Terminale con vite
Grado di protezione	IP65
Indice IK (resistenza agli urti) [PIM]	IK02
Dimmerabile	No
Montaggio tipo	Recessed
Ambiente applicativo	IndoorIndoor
Diametro del foro per il montaggio	70,0 mm
Con sorgente luminosa	Sì
Replaceable light source	No
Definizione del portalampada	GU10

Durata

Durata L70/B50 @ 25 °C	15000 h ¹⁾
Numero cicli accensione / spegnimento	100000

¹⁾ t[h]: L70 / B50 @ 25 °C (Ta), t[h]: L80 / B10 @ 25 °C (Ta), t[h]: L90 / B10 @ 25 °C (Ta)

CERTIFICATI, NORME E DIRETTIVE

Norme	CE / UKCA
Temperatura di superficie limitata	No

ALTRE CARATTERISTICHE DEL PRODOTTO

Numero di illuminanti inclusi	1
-------------------------------	---





Apparecchiatura / Accessori

- Tutti gli accessori per il montaggio e la connessione inclusi

Consigli per la sicurezza

- Tutti i collegamenti elettrici devono essere effettuati da personale qualificato.
- Attenzione, rischio di scosse elettriche.
- Gli apparecchi di illuminazione non sono adatti alla copertura con materiale termicamente isolato.
- Prodotto in classe di protezione I. Tutte le parti metalliche dell'involucro elettricamente conduttive che possono assorbire tensione durante il funzionamento o durante la manutenzione in caso di guasto devono essere collegate in modo continuo al conduttore di protezione di terra.
- Controllare l'idoneità di parete-soffitto. In caso di dubbi, chiedere consiglio a un professionista.

DOWNLOAD

Documenti e certificati		Nome del documento
	Istruzioni per l'uso / istruzioni di sicurezza	RECESS CEILING SPOT
	Informazioni legali	Safety insert G11222464
	Dichiarazioni di conformità	EC_SP SET
	Dichiarazioni di conformità UKCA	SP KIT AND SET

DATI LOGISTICI

Codice prodotto	Unità di imballo (Pezzi/unità)	Dimensioni (lunghezza x profondità x altezza)	Peso lordo	Volume
4099854444586	Astuccio 1	91 mm x 93 mm x 96 mm	242.00 g	0.81 dm ³
4099854444593	Cartone di spedizione 4	201 mm x 197 mm x 117 mm	1168.00 g	4.63 dm ³

Il codice prodotto indicato descrive la minore quantità che può essere ordinata. Una unità di spedizione può contenere uno o più di un singolo prodotto. Quando si inserisce un ordine, per la quantità inserire una o più unità di spedizione.

DISCLAIMER

Con riserva di modifiche senza preavviso. Salvo errori o omissioni. Assicurarsi sempre di utilizzare la versione più recente.