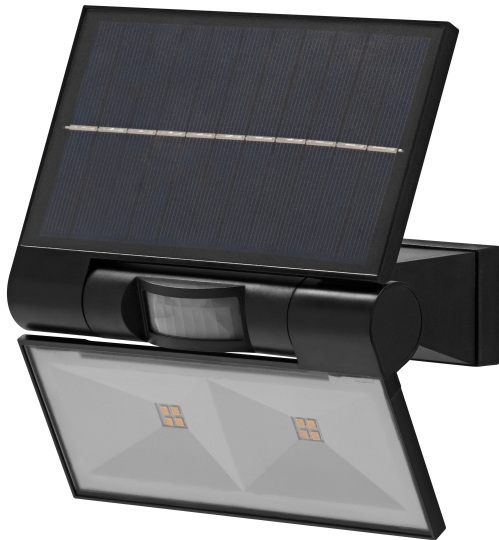


SCHEDA TECNICA DEL PRODOTTO

ENDURA Flood Solar Double Sensor

ENDURA STYLE SOLAR DOUBLE | Proiettore a energia solare con sensore di movimento e luminosità



Aree di applicazione

- Per esterni (IP44)
- Sostituzione per Floodlight funzionanti con lampade alogene
- Garage
- Facciate di edifici

Vantaggi del prodotto

- Illuminazione a richiesta e risparmio energetico grazie al sensore di movimento e luce diurna
- Facile regolazione della luce diurna e rilevamento del movimento tramite interruttore a pressione
- Energeticamente efficiente grazie alla tecnologia LED
- Installazione facile e veloce
- Alternativa a risparmio di energia agli apparecchi con lampade alogene

Caratteristiche del prodotto

- Apparecchi LED per esterni ad energia solare
- Rilevatore di movimento PIR e sensore di luminosità
- Ricarica della batteria tramite pannelli solari
- Tecnologia della batteria: litio-ione



DATI TECNICI

DATI ELETTRICI

Potenza nominale	2,9 W
Tensione nominale	3,7 V
Corrente nominale	925,000 mA
Fattore di potenza λ	$\leq 0,5$
Classe di sicurezza	III
Modalità di funzionamento	Battery

Dati fotometrici

Flusso luminoso	380 lm
Efficienza luminosa	131 lm/W
Temperatura di colore	3000 K
Colore della luce (descrizione)	Bianco caldo
Indice di resa cromatica Ra	≥ 80
Standard Deviation of Color Matching	≤ 6 sdc
Gruppo di sicurezza fotobiologic EN62778	RG0
Gruppo di sicurezza fotobiologic EN62471	RG0
Ampiezza fascio luminoso	110 °

DIMENSIONI E PESO

Diametro	-
Lunghezza	160,00 mm
Larghezza	110,00 mm
Altezza	172,00 mm
Peso prodotto	354,00 g

ENDURA FLOOD SOLAR DOUBLE
SEN DG

MATERIALE & COLORI

Colore del prodotto	Grigio scuro
Colore della struttura	Grigio scuro

Materiale del corpo	Plastic
Materiale della copertura	Polycarbonate (PC)
Contenuto di mercurio nella lampada	0.0 mg

APPLICAZIONE & INSTALLAZIONE

Temperatura ambiente	0...+40 °C
Temperatura di stoccaggio	-20...+40 °C
Grado di protezione	IP44
Indice IK (resistenza agli urti) [PIM]	IK03
Dimmerabile	Sì
Montaggio tipo	Surface
Ambiente applicativo	Outdoor
Con sorgente luminosa	Sì
Replaceable light source	No

Durata

Durata L70/B50 @ 25 °C	25000 h ¹⁾
Numero cicli accensione / spegnimento	12500

¹⁾ t[h]: L70 / B50 @ 25 °C (Ta), t[h]: L80 / B10 @ 25 °C (Ta), t[h]: L90 / B10 @ 25 °C (Ta)

SENSORE

Tipo di sensore	Movimento
Angolazione del rilevamento del sensore	100 °

BATTERIA

Tipo di batteria	ione di litio
Dimensioni della batteria	18650
Numero batterie incluse	1
Tensione nominale della batteria	3.7 V

CERTIFICATI, NORME E DIRETTIVE

Norme	CE / UKCA
Temperatura di superficie limitata	No





Apparecchiatura / Accessori

– Tutti gli accessori per il montaggio e la connessione inclusi

Consigli per la sicurezza

- Se il vano batterie (se applicabile) non si chiude in modo sicuro, interrompere l'uso del prodotto e tenerlo lontano dalla portata dei bambini. Se si ritiene che le batterie siano state ingerite o inserite in qualsiasi parte del corpo, consultare immediatamente un medico.
- Si prega di evitare: Temperatura ambiente massima: +35°C. Sostituzione di una batteria con un tipo non corretto che può vanificare la protezione (ad esempio, nel caso di alcuni tipi di batterie al litio). Altitudine durante il funzionamento: 2000 m. Smaltimento di una batteria nel fuoco o in un forno caldo, o schiacciamento o taglio meccanico di una batteria, che può causare un'esplosione.

DOWNLOAD

Documenti e certificati		Nome del documento
	Istruzioni per l'uso / istruzioni di sicurezza	ENDURA FLOOD SOLAR DOUBLE SEN DG
	Informazioni legali	Safety insert G11219579
	Dichiarazioni di conformità	ENDURA FLOOD SOLAR DOUBLE SEN DG
	Dichiarazioni di conformità UKCA	Special LUM

DATI LOGISTICI

Codice prodotto	Unità di imballo (Pezzi/unità)	Dimensioni (lunghezza x profondità x altezza)	Peso lordo	Volume
4099854429453	Astuccio 1	189 mm x 189 mm x 644 mm	483.00 g	23.00 dm³
4099854429460	Cartone di spedizione 8	360 mm x 260 mm x 220 mm	3860.00 g	20.59 dm³

Il codice prodotto indicato descrive la minore quantità che può essere ordinata. Una unità di spedizione può contenere uno o più di un singolo prodotto. Quando si inserisce un ordine, per la quantità inserire una o più unità di spedizione.

DISCLAIMER

Con riserva di modifiche senza preavviso. Salvo errori o omissioni. Assicurarsi sempre di utilizzare la versione più recente.