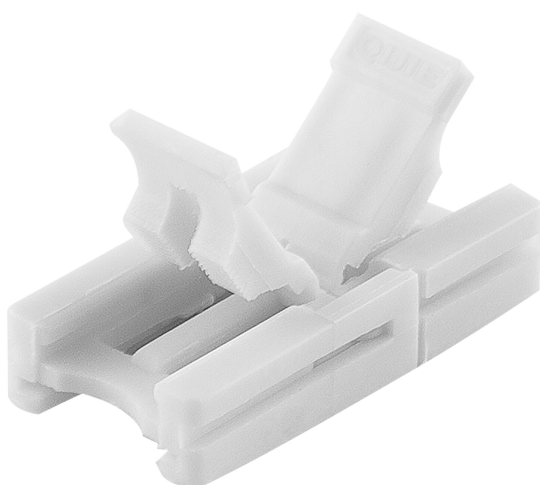


# SCHEDA TECNICA DEL PRODOTTO

## LS AY -CSD/P2

Connectors for LED Strips PFM and VAL | Connettori per strisce LED



---

### Aree di applicazione

- Apparecchi di illuminazione per interni

---

### Vantaggi del prodotto

- Facile installazione del connettore senza bisogno di cablaggio manuale
- Installazione senza attrezzi

DATI TECNICI

DATI ELETTRICI

Tensione nominale	24 V
Corrente nominale	5000 mA

DIMENSIONI E PESO

Lunghezza	20,9 mm
Larghezza	10,5 mm
Larghezza (incl. Apparecchi rotondi)	10.5 mm
Altezza	4,5 mm
Altezza (incl. Apparecchi cilin.)	4.5 mm
Sezione dei cavi, lato ingresso	0,5 mm <sup>2</sup>
Peso prodotto	1,5 g

COLORI E MATERIALI

Colore del prodotto	bianco
---------------------	--------

TEMPERATURE E CONDIZIONI DI FUNZIONAMENTO

Temperatura ambiente	-20...+55 °C
----------------------	--------------


CERTIFICATI, NORME E DIRETTIVE

Grado di protezione	IP00
---------------------	------

DATI LOGISTICI

Temperatura di stoccaggio	-20...+80 °C
---------------------------	--------------

DOWNLOAD

Documenti e certificati		Nome del documento
	Dichiarazioni di conformità	LS AY

DATI LOGISTICI

Codice prodotto	Unità di imballo (Pezzi/unità)	Dimensioni (lunghezza x profondità x altezza)	Peso lordo	Volume
4058075727526	BORSA 2	80 mm x 120 mm x 5 mm	4.00 g	0.05 dm <sup>3</sup>
4058075727533	Cartone di spedizione 100	120 mm x 100 mm x 120 mm	248.00 g	1.44 dm <sup>3</sup>
4058075727540	Cartone di spedizione 1,000	525 mm x 140 mm x 270 mm	2871.00 g	19.85 dm <sup>3</sup>

Il codice prodotto indicato descrive la minore quantità che può essere ordinata. Una unità di spedizione può contenere uno o più di un singolo prodotto. Quando si inserisce un ordine, per la quantità inserire una o più unità di spedizione.

---

## DISCLAIMER

Con riserva di modifiche senza preavviso. Salvo errori o omissioni. Assicurarsi sempre di utilizzare la versione più recente.