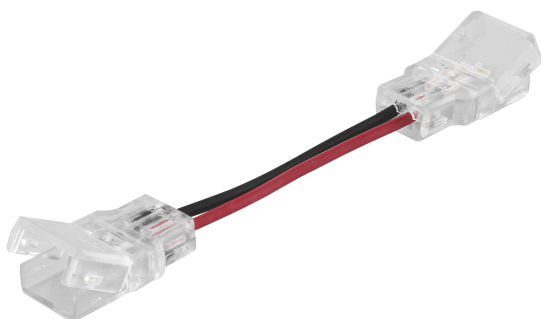


SCHEDA TECNICA DEL PRODOTTO

LS AY -CSW/P2/50/P

Connectors for LED Strips PFM and VAL | Connettori per strisce LED



Aree di applicazione

- Apparecchi di illuminazione per interni

Vantaggi del prodotto

- Facile installazione del connettore senza bisogno di cablaggio manuale
- Installazione senza attrezzi

DATI TECNICI

DATI ELETTRICI

Tensione nominale	24 V
Corrente nominale	5000 mA

DIMENSIONI E PESO

Lunghezza	102,4 mm
Lunghezza del cavo	50 mm
Larghezza	15,0 mm
Larghezza (incl. Apparecchi rotondi)	15.0 mm
Altezza	7,0 mm
Altezza (incl. Apparecchi cilin.)	7.0 mm
Sezione dei cavi, lato ingresso	0,5 mm ²
Peso prodotto	7,00 g

COLORI E MATERIALI

Colore del prodotto	Trasparente
---------------------	-------------

TEMPERATURE E CONDIZIONI DI FUNZIONAMENTO

Temperatura ambiente	-20...+55 °C
----------------------	--------------


CERTIFICATI, NORME E DIRETTIVE

Grado di protezione	IP67
---------------------	------

DATI LOGISTICI

Temperatura di stoccaggio	-20...+80 °C
---------------------------	--------------

DOWNLOAD

Documenti e certificati		Nome del documento
	Dichiarazioni di conformità	LS AY

DATI LOGISTICI

Codice prodotto	Unità di imballo (Pezzi/unità)	Dimensioni (lunghezza x profondità x altezza)	Peso lordo	Volume
4058075727496	BORSA 2	80 mm x 120 mm x 5 mm	15.00 g	0.05 dm ³
4058075727502	Cartone di spedizione 100	180 mm x 100 mm x 180 mm	829.00 g	3.24 dm ³

Codice prodotto	Unità di imballo (Pezzi/unità)	Dimensioni (lunghezza x profondità x altezza)	Peso lordo	Volume
4058075727519	Cartone di spedizione 1,000	520 mm x 380 mm x 210 mm	9058.00 g	41.50 dm ³

Il codice prodotto indicato descrive la minore quantità che può essere ordinata. Una unità di spedizione può contenere uno o più di un singolo prodotto. Quando si inserisce un ordine, per la quantità inserire una o più unità di spedizione.

DISCLAIMER

Con riserva di modifiche senza preavviso. Salvo errori o omissioni. Assicurarsi sempre di utilizzare la versione più recente.