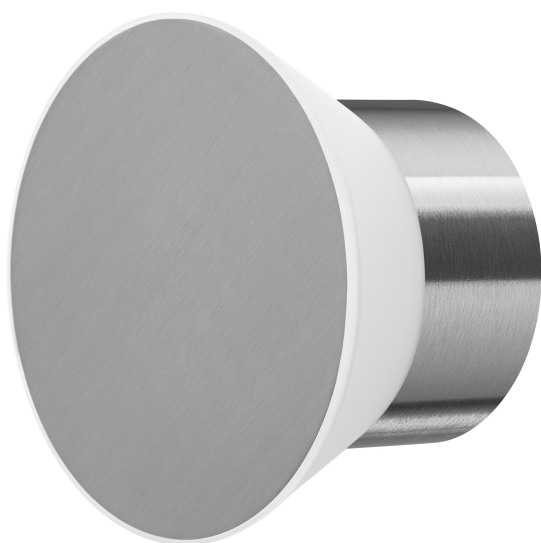


SCHEDA TECNICA DEL PRODOTTO

SMART+ Wifi Eclipse Wall RGB + W

Smart+ Eclipse Wall Multicolor | Smart Eclipse Wall in acciaio inox per esterni



Aree di applicazione

- Illuminazione generale
- Per esterni (IP44)
- Giardini
- Terrazze, balconi

Vantaggi del prodotto

- Installazione facile e veloce
- Illuminazione colorata da giardino con opzioni di controllo smart e intelligente
- Materiali di elevata qualità
- Utilizza una luce multicolore e una luce bianca fredda o calda per molti scenari di illuminazione flessibili
- Combina la funzionalità dell'illuminazione generale e dell'illuminazione d'ambiente

Caratteristiche del prodotto

- Controllabile tramite l'app LEDVANCE SMART+ (con minimo Android 8.0 o iOS 14.0)
- Controllabile tramite controllo vocale disponibile: Google Assistant o Amazon Alexa
- Controllo dei colori RGB; circa 16 milioni di opzioni cromatiche disponibili
- Dimmerabile
- Temperatura di colore: 3.000 K (Warm White)
- Protocollo di rete: WiFi
- Tipo di protezione: IP44



DATI TECNICI

DATI ELETTRICI

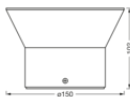
Potenza nominale	10,00 W
Tensione nominale	220...240 V
Frequenza di rete	50...60 Hz
Corrente nominale	70,000 mA
Fattore di potenza λ	> 0,60
Classe di sicurezza	I

Dati fotometrici

Flusso luminoso	250 lm
Flusso luminoso totale delle sorgenti luminose contenute	850 lm
Efficienza luminosa	25 lm/W
Temperatura di colore	3000 K
Colore della luce (descrizione)	Bianco caldo / RGB
Indice di resa cromatica Ra	≥80
Standard Deviation of Color Matching	≤6 sdc _m
Metrica dello sfarfallio (flicker) (Pst LM)	-
Metrica dell'effetto stroboscopico (SVM)	-
Gruppo di sicurezza fotobiologic EN62778	RG0
Ampiezza fascio luminoso	330 °

DIMENSIONI E PESO

Diametro	150,00 mm
Altezza	102,00 mm
Peso prodotto	610,00 g



SMART OUTD WIFI ECLIPSE WALL
RGBW

MATERIALE & COLORI

Colore del prodotto	Argento
Colore della struttura	Argento
Materiale del corpo	Stainless steel
Test filo incandescente (IEC 60695-2-12)	650 °C
Contenuto di mercurio nella lampada	0.0 mg

APPLICAZIONE & INSTALLAZIONE

Temperatura ambiente	-20...+40 °C
Tipo di collegamento	Terminale, 3-Pole (L, N, PE)
Grado di protezione	IP44
Dimmerabile	Sì
Type of dimming [GMS]	WiFi
Montaggio tipo	Surface
Ambiente applicativo	Outdoor
Con sorgente luminosa	Sì

Durata

Durata L70/B50 @ 25 °C	25000 h
Numero cicli accensione / spegnimento	12500

SENSORE

Tipo di sensore	-
-----------------	---

CERTIFICATI, NORME E DIRETTIVE

Norme	CE / UKCA
Temperatura di superficie limitata	No
Resistenza agli urti di un pallone	No
Modulo LED sostituibile	non sostituibile

ALTRE CARATTERISTICHE DEL PRODOTTO

Nota a piè pag. utilizzata per prodotto	Ripristina le impostazioni predefinite accendendo il prodotto per tre secondi e spegnendolo per tre secondi e ripetendo l'operazione cinque volte.
---	--






Apparecchiatura / Accessori

- Per il controllo tramite l'app LEDVANCE SMART+ è necessario uno smartphone o un tablet (con minimo Android 8.0 o iOS 14.0)
- Controllo via app o voce con sistemi Smart home compatibili
- Viti e tasselli di montaggio inclusi
- Alimentatore incluso

Consigli per la sicurezza

- Tutti i collegamenti elettrici devono essere effettuati da personale qualificato.
- Attenzione, rischio di scosse elettriche.
- Prodotto in classe di protezione I. Tutte le parti metalliche dell'involucro elettricamente conduttive che possono assorbire tensione durante il funzionamento o durante la manutenzione in caso di guasto devono essere collegate in modo continuo al conduttore di protezione di terra.
- Controllare l'idoneità di parete-soffitto. In caso di dubbi, chiedere consiglio a un professionista.

DOWNLOAD

Documenti e certificati		Nome del documento
	Istruzioni per l'uso / istruzioni di sicurezza	ECLIPSE
	Dichiarazioni di conformità	SMART OUTD WIFI RGBW
	Dichiarazioni di conformità UKCA	SMART OUTD WIFI RGBW
	Dichiarazioni di conformità UKCA	SMART OUTD WIFI
	EU Data Act	SMART WiFi Lamps and Luminaires

DATI LOGISTICI

Codice prodotto	Unità di imballo (Pezzi/unità)	Dimensioni (lunghezza x profondità x altezza)	Peso lordo	Volume
4058075763289	Astuccio 1	155 mm x 155 mm x 110 mm	691.00 g	2.64 dm³
4058075763296	Cartone di spedizione 4	330 mm x 330 mm x 130 mm	3221.00 g	14.16 dm³

Il codice prodotto indicato descrive la minore quantità che può essere ordinata. Una unità di spedizione può contenere uno o più di un singolo prodotto. Quando si inserisce un ordine, per la quantità inserire una o più unità di spedizione.

Riferimenti / Collegamenti

- Ulteriori informazioni e domande frequenti (FAQ) su www.ledvance.it/consumatore-privato/smart/faq

DISCLAIMER

Con riserva di modifiche senza preavviso. Salvo errori o omissioni. Assicurarsi sempre di utilizzare la versione più recente.