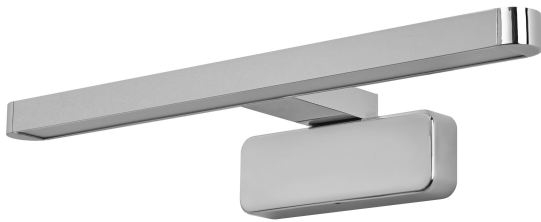


SCHEDA TECNICA DEL PRODOTTO

ORBIS Disc Bar Bathroom Mirror 400mm

Chrome Click-CCT IP44

Orbis Disc Bar Bathroom Mirror | Apparecchio con due temperature di colore selezionabili tramite interruttore a parete



Aree di applicazione

- Applicazioni in interni
- Bagni (IP44)

Vantaggi del prodotto

- Specchio e applicazione a parete
- Può essere posizionato in una stanza umida (zona 2 e 3)
- Il colore della luce può essere selezionato tra due temperature di colore

Caratteristiche del prodotto

- Tipo di protezione: IP44
- Temperatura colore selezionabile tramite interruttore a parete (3000K, 4000K)



DATI TECNICI

DATI ELETTRICI

Potenza nominale	7,00 W
Tensione nominale	220...240 V
Frequenza di rete	50...60 Hz
Corrente nominale	46,000 mA
Limit.corrente inrush T _{h50}	107 µs
Num. Max. di lum. su interruttore B16 A	206
Fattore di potenza λ	≥0,5
Classe di sicurezza	II
Modalità di funzionamento	Mains voltage

Dati fotometrici

Flusso luminoso	380 lm
Flusso luminoso totale delle sorgenti luminose contenute	720 lm
Efficienza luminosa	54 lm/W
Temperatura di colore	3000 ... 4000 K
Colore della luce (descrizione)	Bianco caldo / Bianco freddo
Indice di resa cromatica Ra	≥80
Standard Deviation of Color Matching	≤6 sdc _m
Gruppo di sicurezza fotobiologic EN62778	RG0
Ampiezza fascio luminoso	110 °

DIMENSIONI E PESO

Lunghezza	400,00 mm
Larghezza	120,00 mm
Altezza	70,00 mm
Peso prodotto	350,00 g



ORBIS DISC BAR 40CM
CLICKCCT IP44

MATERIALE & COLORI

Colore del prodotto	Cromo
Colore della struttura	Cromo
Materiale del corpo	Aluminum
Materiale della copertura	Poliacrilato (PAK)
Test filo incandescente (IEC 60695-2-12)	650 °C
Contenuto di mercurio nella lampada	0.0 mg

APPLICAZIONE & INSTALLAZIONE

Temperatura ambiente	-20...+40 °C
Temperatura di stoccaggio	-20...+80 °C
Tipo di collegamento	Terminale con vite
Grado di protezione	IP44
Indice IK (resistenza agli urti) [PIM]	IK08
Dimmerabile	No
Montaggio tipo	Surface
Ambiente applicativo	IndoorIndoor
Con sorgente luminosa	Sì
Replaceable light source	No

Durata

Durata L70/B50 @ 25 °C	30000 h ¹⁾
Numero cicli accensione / spegnimento	30000

1) t[h]: L70 / B50 @ 25 °C (Ta), t[h]: L80 / B10 @ 25 °C (Ta), t[h]: L90 / B10 @ 25 °C (Ta)

SENSORE

Tipo di sensore	-
-----------------	---

CERTIFICATI, NORME E DIRETTIVE

Norme	CE / UKCA
Temperatura di superficie limitata	No
Resistenza agli urti di un pallone	No
Modulo LED sostituibile	non sostituibile





ALTRE CARATTERISTICHE DEL PRODOTTO

Numero di illuminanti inclusi	empty
-------------------------------	-------

Consigli per la sicurezza

- Tutti i collegamenti elettrici devono essere effettuati da personale qualificato.
- Attenzione, rischio di scosse elettriche.
- Controllare l'idoneità di parete-soffitto. In caso di dubbi, chiedere consiglio a un professionista.

DOWNLOAD

Documenti e certificati		Nome del documento
	Istruzioni per l'uso / istruzioni di sicurezza	ORBIS DISC BAR
	Informazioni legali	Safety insert G11219301
	Dichiarazioni di conformità	CE Declaration Orbis Disk
	Dichiarazioni di conformità UKCA	ORBIS DISC BAR CLICK CCT

DATI LOGISTICI

Codice prodotto	Unità di imballo (Pezzi/unità)	Dimensioni (lunghezza x profondità x altezza)	Peso lordo	Volume
4099854447686	Astuccio 1	52 mm x 138 mm x 623 mm	743.00 g	4.47 dm³
4099854447693	Cartone di spedizione 6	298 mm x 276 mm x 455 mm	4460.00 g	37.42 dm³

Il codice prodotto indicato descrive la minore quantità che può essere ordinata. Una unità di spedizione può contenere uno o più di un singolo prodotto. Quando si inserisce un ordine, per la quantità inserire una o più unità di spedizione.

DISCLAIMER

Con riserva di modifiche senza preavviso. Salvo errori o omissioni. Assicurarsi sempre di utilizzare la versione più recente.