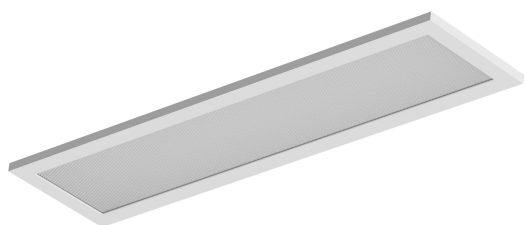


SCHEDA TECNICA DEL PRODOTTO

PL INT 1200 V 35W 840 IP65 UGR19

PANEL INTEGRATED IP65 UGR19 | Pannelli stagni da incasso a basso abbagliamento, per sistemi a soffitto 600 x 600 mm e 1200x300



Aree di applicazione

- Sostituzione diretta per gli apparecchi funzionanti con lampade fluorescenti
- Adatto per sistemi da incasso a soffitto con griglia di 600 x 600 mm e 1200x300 mm

Vantaggi del prodotto

- Adatto all'uso in ambienti impolverati e umidi grazie all'alto indice IP
- L'elevato flusso luminoso riduce il numero totale di pannelli per l'installazione
- Buona riduzione dell'abbagliamento (UGR < 19)
- Luce a ridotto scintillio grazie ad uno speciale alimentatore elettronico
- Risparmio energetico grazie all'efficienza del sistema di 120 lm/W
- 5 anni di garanzia

Caratteristiche del prodotto

- Driver integrato
- Installazione a sospensione possibile
- Lifetime (L70/B50): up to 72,000 h (at 25 °C)
- Durata (L80 / B10): fino a 50.000 h (a 25 °C)

DATI TECNICI

DATI ELETTRICI

Potenza nominale	35,00 W
Tensione nominale	220...240 V
Frequenza di rete	50 Hz
Corrente nominale	160,000 mA
Corrente di innesco	0,16 A
Num. Max. di lum. su interruttore B16 A	18
Num. Max. di lum. su interruttore C10 A	15
Max. numero di apparecchi per interruttore magnetotermico C16	24
Classe di sicurezza	II

Dati fotometrici

Flusso luminoso	3675 lm
Efficienza luminosa	105 lm/W
Temperatura di colore	4000 K
Indice di resa cromatica Ra	> 80
Ampiezza fascio luminoso	90 °

DIMENSIONI E PESO

Lunghezza	1195,00 mm
Larghezza	295,00 mm
Altezza	20,00 mm
Peso prodotto	3200,00 g



PL INT 1200 V 840 IP65

MATERIALE & COLORI

Colore del prodotto	Bianco
Colore della struttura	Bianco
Materiale del corpo	Aluminum

APPLICAZIONE & INSTALLAZIONE

Grado di protezione	IP65
---------------------	------

Dimmerabile	No
Ambiente applicativo	IndoorIndoor
Replaceable light source	No






ALIMENTATORE

Corrente di uscita	125 mA
--------------------	--------

CERTIFICATI, NORME E DIRETTIVE

Modulo LED sostituibile	dal consumatore finale
-------------------------	------------------------

DOWNLOAD

Documenti e certificati		Nome del documento
	Istruzioni per l'uso / istruzioni di sicurezza	PL INT 600/1200 V 840 IP65
	Informazioni tecniche aggiuntive	PL INT 600/1200 V 840 IP65
	Informazioni legali	PANEL INTEGRATED V
	Informazioni legali	Informationstext 18 Abs 4 ElektroG
	Dichiarazioni di conformità	PANEL INTEGRATED V

DATI LOGISTICI

Codice prodotto	Unità di imballo (Pezzi/unità)	Dimensioni (lunghezza x profondità x altezza)	Peso lordo	Volume
4099854188350	Astuccio 1	309 mm x 60 mm x 1,210 mm	3818.00 g	22.43 dm³
4099854279720	Cartone di spedizione 2	1,230 mm x 138 mm x 338 mm	8460.00 g	57.37 dm³

Il codice prodotto indicato descrive la minore quantità che può essere ordinata. Una unità di spedizione può contenere uno o più di un singolo prodotto. Quando si inserisce un ordine, per la quantità inserire una o più unità di spedizione.

DISCLAIMER

Con riserva di modifiche senza preavviso. Salvo errori o omissioni. Assicurarsi sempre di utilizzare la versione più recente.