

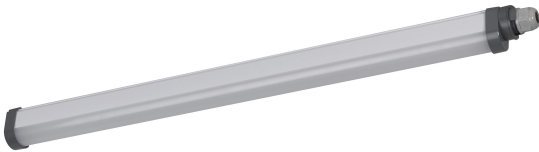
SCHEDA TECNICA DEL PRODOTTO

Damp proof Essential Extrusion 18W 600mm 840

Essentials Damp Proof Integrated Extrusion | Apparecchi Damp Proof Essential con modulo LED integrato realizzati con tecnologia di estrusione

Aree di applicazione

- Seminterrati, garage, magazzini



Vantaggi del prodotto

- Installazione facile
- Suitable for use in dusty and damp outdoor locations thanks to high IP rating

Caratteristiche del prodotto

- Robusto apparecchio per ambienti umidi realizzato con lo stesso stampo
- Pressacavo facilmente collegabile



DATI TECNICI

DATI ELETTRICI

Potenza nominale	18,00 W
Tensione nominale	220...240 V
Frequenza di rete	50...60 Hz
Corrente nominale	140,000 mA
Limit.corrente inrush T _{h50}	23 µs
Num. Max. di lum. su interruttore B16 A	42
Num. Max. di lum. su interruttore C10 A	34
Max. numero di apparecchi per interruttore magnetotermico C16	54
Fattore di potenza λ	≥0,5
Distorsione armonica totale	< 150 %
Classe di sicurezza	II
Modalità di funzionamento	Integrated LED driver

Dati fotometrici

Flusso luminoso	2160 lm
Flusso luminoso totale delle sorgenti luminose contenute	2250 lm
Efficienza luminosa	120 lm/W
Temperatura di colore	4000 K
Colore della luce (descrizione)	Bianco freddo
Indice di resa cromatica Ra	> 80
Standard Deviation of Color Matching	5 sdc _m
Gruppo di sicurezza fotobiologic EN62778	RG0
Ampiezza fascio luminoso	140 °

DIMENSIONI E PESO

Lunghezza	640,00 mm
Larghezza	36,70 mm
Altezza	47,70 mm
Peso prodotto	208,00 g



DP ESSENTIAL EXTRUSION 60CM
18W840

MATERIALE & COLORI

Colore del prodotto	Bianco
Colore della struttura	Bianco
Materiale del corpo	Polycarbonate (PC)
Materiale della copertura	Polycarbonate (PC)
Test filo incandescente (IEC 60695-2-12)	650 °C

APPLICAZIONE & INSTALLAZIONE

Temperatura ambiente	-20...+40 °C
Temperatura di stoccaggio	-20...+80 °C
Tipo di collegamento	Cavo, 2-poli
Grado di protezione	IP65
Indice IK (resistenza agli urti) [PIM]	IK08
Dimmerabile	No
Montaggio tipo	Surface
Con sorgente luminosa	Sì
Replaceable light source	No

Durata

Durata L70/B50 @ 25 °C	30000 h ¹⁾
Numero cicli accensione / spegnimento	15000

¹⁾ t[h]: L70 / B50 @ 25 °C (Ta), t[h]: L80 / B10 @ 25 °C (Ta), t[h]: L90 / B10 @ 25 °C (Ta)

SENSORE

Tipo di sensore	-
-----------------	---

CERTIFICATI, NORME E DIRETTIVE

Norme	CE / UKCA
Temperatura di superficie limitata	No
Resistenza agli urti di un pallone	No

Modulo LED sostituibile	non sostituibile
-------------------------	------------------

ALTRE CARATTERISTICHE DEL PRODOTTO

Numero di illuminanti inclusi	Not relevant
-------------------------------	--------------





Apparecchiatura / Accessori

- Tutti gli accessori necessari sono inclusi

Consigli per la sicurezza

- Tutti i collegamenti elettrici devono essere effettuati da personale qualificato.
- Attenzione, rischio di scosse elettriche.

DOWNLOAD

Documenti e certificati		Nome del documento
	Istruzioni per l'uso / istruzioni di sicurezza	DAMP PROOF ESSENTIAL EXTRUSION
	Informazioni legali	Safety insert G11219279
	Dichiarazioni di conformità	DP ESSENTIAL EXTRUSION 840
	Dichiarazioni di conformità UKCA	DP ESSENTIAL EXTRUSION 840

DATI LOGISTICI

Codice prodotto	Unità di imballo (Pezzi/unità)	Dimensioni (lunghezza x profondità x altezza)	Peso lordo	Volume
4099854428777	Astuccio 1	42 mm x 54 mm x 647 mm	225.00 g	1.47 dm³
4099854428784	Cartone di spedizione 6	675 mm x 135 mm x 120 mm	1752.00 g	10.94 dm³

Il codice prodotto indicato descrive la minore quantità che può essere ordinata. Una unità di spedizione può contenere uno o più di un singolo prodotto. Quando si inserisce un ordine, per la quantità inserire una o più unità di spedizione.

DISCLAIMER

Con riserva di modifiche senza preavviso. Salvo errori o omissioni. Assicurarsi sempre di utilizzare la versione più recente.