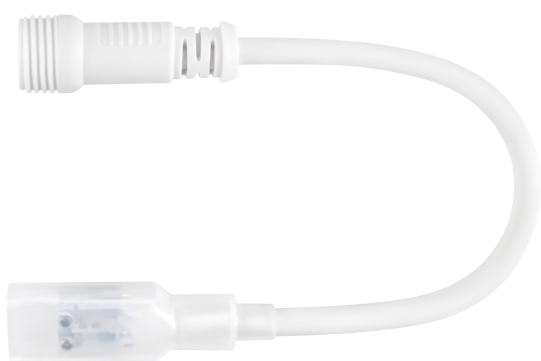


SCHEDA TECNICA DEL PRODOTTO

LS AY AC-CD P2 200 P

CONNECTOR FOR LED DRIVER | Connettore strip LED per collegamento driver LED



Aree di applicazione

- Apparecchi di illuminazione per interni
- Illuminazione generale per esterni

Vantaggi del prodotto

- Facile installazione del connettore senza bisogno di cablaggio manuale
- Installazione semplice e veloce grazie alla funzionalità twist lock

Caratteristiche del prodotto

- Collegamento sicuro e professionale di strisce LED tramite protezione da sovracorrente integrata (3,15 A)
- Predisposto per collegamento con driver LED DR P 500W 220-240V 215V P
- Tipo di protezione: IP66

DATI TECNICI

DATI ELETTRICI

Tipo di corrente	DC
Fattore di potenza λ	-

Dati fotometrici

Colore della luce (descrizione)	-
---------------------------------	---

DIMENSIONI E PESO



Lunghezza	300,0 mm
Larghezza	22,0 mm
Larghezza (incl. Apparecchi rotondi)	22.0 mm
Altezza	20,0 mm
Altezza (incl. Apparecchi cilin.)	20.0 mm
Sezione dei cavi, lato ingresso	-
Sezione dei cavi, lato uscita	-
Peso prodotto	56,00 g

COLORI E MATERIALI

Colore del prodotto	Bianco
Materiale del corpo	Policarbonato (PC)

TEMPERATURE E CONDIZIONI DI FUNZIONAMENTO

Temperatura ambiente	-20...+45 °C
Temperatura di funzionamento [PIM]	-20...+45 °C
Umidità relativa	0...93 %






ALTRE CARATTERISTICHE DEL PRODOTTO

Nota a pié pag. utilizzata per prodotto	Disponibile da settembre 2024
---	-------------------------------

DATI LOGISTICI

Temperatura di stoccaggio	-20...+80 °C
---------------------------	--------------

DOWNLOAD

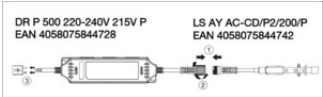
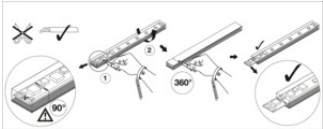
Documenti e certificati		Nome del documento
	Istruzioni per l'uso / istruzioni di sicurezza	UI_LED STRIP_HV
	Informazioni legali	Informationstext 18 Abs 4 ElektroG
	Informazioni legali	Safety Insert G11201420
	Dichiarazioni di conformità	LS LUM
	Dichiarazioni di conformità UKCA	LS LUM

DATI LOGISTICI

Codice prodotto	Unità di imballo (Pezzi/unità)	Dimensioni (lunghezza x profondità x altezza)	Peso lordo	Volume
4058075844742	BORSA 1	200 mm x 250 mm x 20 mm	72.00 g	1.00 dm ³
4058075844759	Cartone di spedizione 50	347 mm x 347 mm x 174 mm	4093.00 g	20.95 dm ³

Il codice prodotto indicato descrive la minore quantità che può essere ordinata. Una unità di spedizione può contenere uno o più di un singolo prodotto. Quando si inserisce un ordine, per la quantità inserire una o più unità di spedizione.

INFORMAZIONI AGGIUNTIVE SUL CATALOGO



DISCLAIMER

Con riserva di modifiche senza preavviso. Salvo errori o omissioni. Assicurarsi sempre di utilizzare la versione più recente.