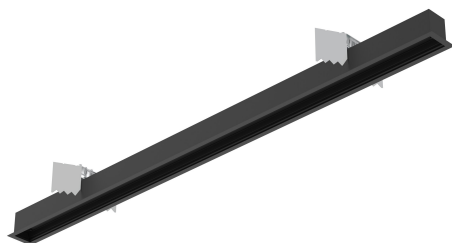


SCHEDA TECNICA DEL PRODOTTO

OFFICE LINEAR RS V 34W BK PS 1124 DALI

OFFICE LINEAR RECESSED RAIL | Binari incassati per Office Linear



Aree di applicazione

- Sostituzione diretta per gli apparecchi funzionanti con lampade fluorescenti
- Uffici, istruzione, edifici pubblici
- Apparecchi di illuminazione per interni
- Configurazione a fila singola e continua
- Applicazioni da incasso

Vantaggi del prodotto

- Installazione facile
- 5 anni di garanzia

Caratteristiche del prodotto

- Design moderno
- Lifetime: up to 100,000 h
- Disponibile nei colori bianco, nero e grigio

DATI TECNICI

DATI ELETTRICI

Potenza nominale	37,00 W
Tensione nominale	200...240 V
Frequenza di rete	50...60 Hz
Corrente nominale	400,000 mA
Limit.corrente inrush T _{h50}	148 µs
Num. Max. di lum. su interruttore B16 A	12
Num. Max. di lum. su interruttore C10 A	27
Max. numero di apparecchi per interruttore magnetotermico C16	21
Fattore di potenza λ	> 0,90
Distorsione armonica totale	< 15 %
Classe di sicurezza	I
Modalità di funzionamento	Integrated LED driver

Dati fotometrici

Metrica dello sfarfallio (flicker) (Pst LM)	<1
Metrica dell'effetto stroboscopico (SVM)	< 0.4

DIMENSIONI E PESO

Lunghezza	1124,20 mm
Larghezza	45,00 mm
Altezza	56,00 mm
Peso prodotto	1300,00 g



OFFICE LINEAR RS V 34W
PS1124/DALI

MATERIALE & COLORI

Colore del prodotto	Black
Colore della struttura	Black
Materiale del corpo	Aluminum
Test filo incandescente (IEC 60695-2-12)	650 °C

APPLICAZIONE & INSTALLAZIONE

Temperatura ambiente	-20...+40 °C
----------------------	--------------

Temperatura di stoccaggio	-40...+80 °C
Tipo di collegamento	Terminale
Grado di protezione	IP20
Indice IK (resistenza agli urti) [PIM]	IK03
Dimmerabile	Sì
Montaggio tipo	Recessed
Ambiente applicativo	IndoorIndoor
Con sorgente luminosa	No
Replaceable light source	No









Durata

Numero cicli accensione / spegnimento	100000
---------------------------------------	--------

CERTIFICATI, NORME E DIRETTIVE

Norme	CE / ENEC / EAC
Modulo LED sostituibile	non sostituibile

DOWNLOAD

Documenti e certificati		Nome del documento
	Istruzioni per l'uso / istruzioni di sicurezza	OFFICE LINEAR RECESSED
	Istruzioni per l'uso / istruzioni di sicurezza	OFFICE LINEAR RS
	Istruzioni per l'uso / istruzioni di sicurezza	OFFICE LINEAR SF
	Informazioni legali	OFFICE LINEAR SF_RS
	Informazioni legali	OFFICE LINEAR SF_RS
	Informazioni legali	Informationstext 18 Abs 4 ElektroG
	Dichiarazioni di conformità	OFFICE LINEAR SF/RS/V
	Certificati	ENEC Certificate OFFICE LINEAR SF/RS/V

DATI LOGISTICI

Codice prodotto	Unità di imballo (Pezzi/unità)	Dimensioni (lunghezza x profondità x altezza)	Peso lordo	Volume
4099854251733	Astuccio 1	1,181 mm x 82 mm x 122 mm	1614.00 g	11.81 dm³
4099854251740	Cartone di spedizione 6	1,200 mm x 267 mm x 274 mm	10792.00 g	87.79 dm³

Il codice prodotto indicato descrive la minore quantità che può essere ordinata. Una unità di spedizione può contenere uno o più di un singolo prodotto. Quando si inserisce un ordine, per la quantità inserire una o più unità di spedizione.

DISCLAIMER

Con riserva di modifiche senza preavviso. Salvo errori o omissioni. Assicurarsi sempre di utilizzare la versione più recente.