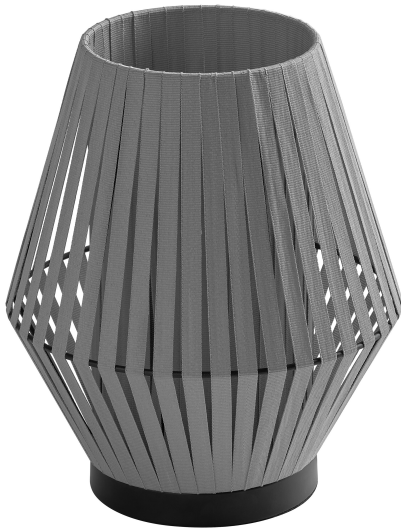


## SCHEDA TECNICA DEL PRODOTTO

### Decor Stripes Table 1XE14 Dark Grey

Decor Stripes | Apparecchi decorativi in metallo e nylon



#### Aree di applicazione

- Applicazioni in interni
- Corridoi, ingressi, scale, soggiorni, seminterrati
- Camere da letto

#### Vantaggi del prodotto

- Il design delizia la tua casa con un'atmosfera calda
- Diversi tipi di apparecchi con lo stesso linguaggio di design mantengono uno stile coerente in casa
- Elevata flessibilità nella scelta della sorgente luminosa
- Soluzione sostenibile grazie alle sorgenti luminose intercambiabili
- Facile montaggio

#### Caratteristiche del prodotto

- Materiale della custodia: metallo e tessuto
- Cavo in tessuto



DATI TECNICI

DATI ELETTRICI

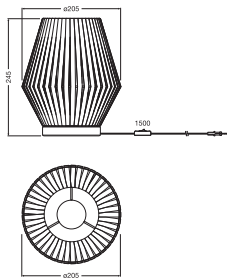
Tensione nominale	220...240 V
Frequenza di rete	50...60 Hz
Fattore di potenza $\lambda$	-
Classe di sicurezza	II
Modalità di funzionamento	Mains voltage

Dati fotometrici

Colore della luce (descrizione)	-
---------------------------------	---

DIMENSIONI E PESO

Diametro	205,00 mm
Altezza	245,00 mm
Peso prodotto	920,00 g
Lunghezza del cavo	1500 mm



DECOR STRIPES TABLE 1XE14 DG

MATERIALE & COLORI

Colore del prodotto	Grigio scuro
Colore della struttura	Grigio scuro
Materiale del corpo	Acciaio Poliestere

APPLICAZIONE & INSTALLAZIONE

Temperatura ambiente	-20...+40 °C
Temperatura di stoccaggio	-20...+80 °C

Tipo di collegamento	Presa tipo C (EU)
Grado di protezione	IP20
Indice IK (resistenza agli urti) [PIM]	IK03
Dimmerabile	No
Montaggio tipo	Standing
Posizione di montaggio	Tavolo
Ambiente applicativo	IndoorIndoor
Con sorgente luminosa	No
Replaceable light source	No
Definizione del portalampada	E14

SENSORE

Tipo di sensore	-
-----------------	---

ILLUMINAZIONE DI EMERGENZA

Potenza in modalità di emergenza	-
----------------------------------	---

CERTIFICATI, NORME E DIRETTIVE

Norme	CE
-------	----


ALTRE CARATTERISTICHE DEL PRODOTTO


Nota a piè pag. utilizzata per prodotto	Potenza massima della lampadina: 5 W LED
Numero di illuminanti inclusi	1

Consigli per la sicurezza

- Tutti i collegamenti elettrici devono essere effettuati da personale qualificato.
- Attenzione, rischio di scosse elettriche.
- Prodotto in classe di protezione I. Tutte le parti metalliche dell'involucro elettricamente conduttive che possono assorbire tensione durante il funzionamento o durante la manutenzione in caso di guasto devono essere collegate in modo continuo al conduttore di protezione di terra.
- Controllare l'idoneità di parete-soffitto. In caso di dubbi, chiedere consiglio a un professionista.
- Il cavo flessibile esterno o il cordone di questo apparecchio non può essere sostituito; se il cavo è danneggiato, l'apparecchio dovrà essere distrutto.

DOWNLOAD

Documenti e certificati		Nome del documento
	Istruzioni per l'uso / istruzioni di sicurezza	DECOR STRIPES TABLE E14+FLOOR E27

Documenti e certificati		Nome del documento
	Dichiarazioni di conformità	LUM DECOR holder series

DATI LOGISTICI

Codice prodotto	Unità di imballo (Pezzi/unità)	Dimensioni (lunghezza x profondità x altezza)	Peso lordo	Volume
4058075848108	Astuccio 1	217 mm x 217 mm x 261 mm	1182.00 g	12.29 dm³
4058075848115	Cartone di spedizione 4	882 mm x 232 mm x 288 mm	5626.00 g	58.93 dm³

Il codice prodotto indicato descrive la minore quantità che può essere ordinata. Una unità di spedizione può contenere uno o più di un singolo prodotto. Quando si inserisce un ordine, per la quantità inserire una o più unità di spedizione.

DISCLAIMER

Con riserva di modifiche senza preavviso. Salvo errori o omissioni. Assicurarsi sempre di utilizzare la versione più recente.