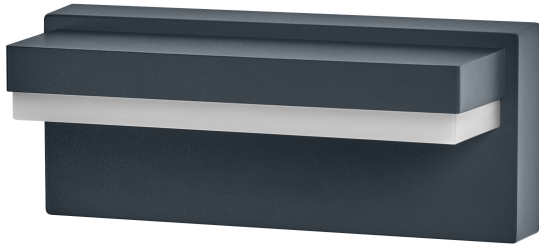


## SCHEDA TECNICA DEL PRODOTTO

### Endura Style Robust Wal IP54 Dark Grey

Endura Style Robust | Apparecchio da parete in alluminio grigio scuro con sorgente luminosa integrata, lunga durata e opzione sensore regolabile nel design tecnico



#### Aree di applicazione

- Esterni
- Illuminazione per l'ingresso
- Terrazze, balconi
- Illuminazione generale
- Illuminazione di facciate ed edifici

#### Vantaggi del prodotto

- Opzione con rilevamento del movimento PIR e sensore di luce diurna, disponibile in abbinamento al colore dell'alloggiamento
- Energeticamente efficiente grazie alla tecnologia LED
- Risparmio energetico e sui costi a lungo termine (versione con sensore)

#### Caratteristiche del prodotto

- Design tecnico robusto
- Classe di protezione: IP54
- Materiale dell'alloggiamento: alluminio
- Diffusore in policarbonato opale
- Installazione facile e veloce
- Smog da bassa luminosità, illuminazione su richiesta (versione con sensore)



DATI TECNICI

DATI ELETTRICI

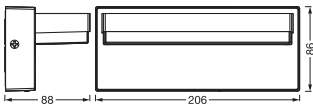
Potenza nominale	12,00 W
Tensione nominale	220...240 V
Frequenza di rete	50...60 Hz
Corrente nominale	65,000 mA
Corrente di innesco	0.068 A
Num. Max. di lum. su interruttore B16 A	100
Num. Max. di lum. su interruttore C10 A	110
Max. numero di apparecchi per interruttore magnetotermico C16	200
Fattore di potenza $\lambda$	> 0,80
Distorsione armonica totale	$\leq$ 20 %
Classe di sicurezza	I
Modalità di funzionamento	Mains voltage

Dati fotometrici

Flusso luminoso	1000 lm
Flusso luminoso totale delle sorgenti luminose contenute	1450 lm
Efficienza luminosa	83 lm/W
Temperatura di colore	3000 K
Colore della luce (descrizione)	Bianco caldo
Indice di resa cromatica Ra	> 80
Standard Deviation of Color Matching	< 6 sdcm
Metrica dello sfarfallio (flicker) (Pst LM)	$\leq$ 1 %
Metrica dell'effetto stroboscopico (SVM)	$\leq$ 0.4
Gruppo di sicurezza fotobiologic EN62778	RG0
Ampiezza fascio luminoso	90 °

DIMENSIONI E PESO

Lunghezza	206,00 mm
Larghezza	88,00 mm
Altezza	86,00 mm
Peso prodotto	580,00 g



ENDURA STY ROBUS W IP54 DG

MATERIALE & COLORI

Colore del prodotto	Grigio scuro
Colore della struttura	Grigio scuro
Materiale del corpo	Aluminum
Materiale della copertura	Polycarbonate (PC)
Test filo incandescente (IEC 60695-2-12)	650 °C

APPLICAZIONE & INSTALLAZIONE

Temperatura ambiente	-20...+40 °C
Temperatura di stoccaggio	-20...+80 °C
Tipo di collegamento	Terminale, 3-Pole (L, N, PE)
Grado di protezione	IP54
Indice IK (resistenza agli urti) [PIM]	IK06
Dimmerabile	No
Montaggio tipo	Surface
Ambiente applicativo	Outdoor
Lunghezza per il montaggio	-
Con sorgente luminosa	Sì
Replaceable light source	No

Durata

Durata L70/B50 @ 25 °C	50000 h <sup>1)</sup>
Numero cicli accensione / spegnimento	50000

<sup>1)</sup> t[h]: L70 / B50 @ 25 °C (Ta), t[h]: L80 / B10 @ 25 °C (Ta), t[h]: L90 / B10 @ 25 °C (Ta)

SENSORE

Tipo di sensore	-
-----------------	---

CERTIFICATI, NORME E DIRETTIVE

Norme	CE / UKCA
Temperatura di superficie limitata	No
Resistenza agli urti di un pallone	No
Modulo LED sostituibile	non sostituibile

ALTRE CARATTERISTICHE DEL PRODOTTO

Nota a piè pag. utilizzata per prodotto	Disponibile da Giugno 2025
---	----------------------------






Apparecchiatura / Accessori

- Tutti gli accessori per il montaggio e la connessione inclusi

Consigli per la sicurezza

- Tutti i collegamenti elettrici devono essere effettuati da personale qualificato.
- Attenzione, rischio di scosse elettriche.
- Prodotto in classe di protezione I. Tutte le parti metalliche dell'involucro elettricamente conduttive che possono assorbire tensione durante il funzionamento o durante la manutenzione in caso di guasto devono essere collegate in modo continuo al conduttore di protezione di terra.

DOWNLOAD

Documenti e certificati		Nome del documento
	Istruzioni per l'uso / istruzioni di sicurezza	Endura Style Robus IP54
	Informazioni legali	Informationstext 18 Abs 4 ElektroG
	Informazioni legali	Safety insert G11219578
	Dichiarazioni di conformità	CE Declaration Endura Style
	Dichiarazioni di conformità UKCA	UKCA Declaration Endura Style

DATI LOGISTICI

Codice prodotto	Unità di imballo (Pezzi/unità)	Dimensioni (lunghezza x profondità x altezza)	Peso lordo	Volume
4099854415739	Astuccio 1	97 mm x 217 mm x 98 mm	648.00 g	2.06 dm³
4099854415746	Cartone di spedizione 6	310 mm x 234 mm x 225 mm	4350.00 g	16.32 dm³

Il codice prodotto indicato descrive la minore quantità che può essere ordinata. Una unità di spedizione può contenere uno o più di un singolo prodotto. Quando si inserisce un ordine, per la quantità inserire una o più unità di spedizione.

---

## DISCLAIMER

Con riserva di modifiche senza preavviso. Salvo errori o omissioni. Assicurarsi sempre di utilizzare la versione più recente.