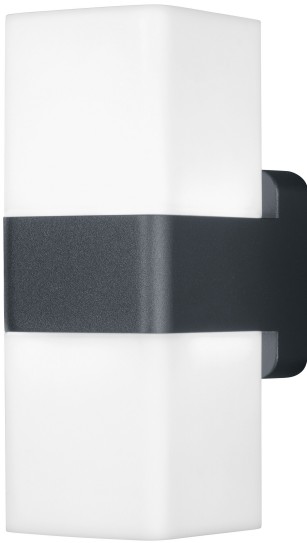


SCHEDA TECNICA DEL PRODOTTO

SMART+ Wifi Cube UpDown RGB + W

Smart+ Cube Multicolor | Apparecchi con tecnologia WiFi



Aree di applicazione

- Illuminazione generale
- Giardini
- Terrazze, balconi

Vantaggi del prodotto

- Installazione facile e veloce
- Illuminazione colorata da giardino con opzioni di controllo smart e intelligente
- Combina la funzionalità dell'illuminazione generale e dell'illuminazione d'ambiente

Caratteristiche del prodotto

- Controllabile tramite controllo vocale disponibile: Google Assistant o Amazon Alexa
- Controllo dei colori RGB; circa 16 milioni di opzioni cromatiche disponibili
- Dimmerabile
- Temperatura di colore: 3.000 K (Warm White)
- Protocollo di rete: WiFi
- Tipo di protezione: IP44
- Controllabile tramite l'app SMART+ (con almeno Android 8.0 o iOS 14.0)



DATI TECNICI

DATI ELETTRICI

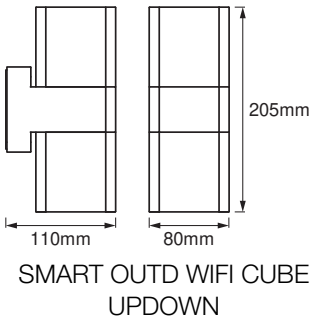
Potenza nominale	14,00 W
Tensione nominale	220...240 V
Frequenza di rete	50...60 Hz
Corrente nominale	96,000 mA
Fattore di potenza λ	> 0,5
Classe di sicurezza	I
Modalità di funzionamento	Mains voltage

Dati fotometrici

Flusso luminoso	950 lm
Flusso luminoso totale delle sorgenti luminose contenute	1200 lm
Efficienza luminosa	72 lm/W
Temperatura di colore	3000 K
Colore della luce (descrizione)	RGBW
Indice di resa cromatica Ra	≥80
Standard Deviation of Color Matching	< 6 sdcm
Gruppo di sicurezza fotobiologic EN62778	RG0
Gruppo di sicurezza fotobiologic EN62471	RG0
Ampiezza fascio luminoso	315.00 °

DIMENSIONI E PESO

Lunghezza	110,00 mm
Larghezza	80,00 mm
Altezza	205,00 mm
Peso prodotto	630,00 g



MATERIALE & COLORI

Colore del prodotto	Grigio scuro
Colore della struttura	Grigio scuro
Materiale del corpo	Aluminum
Materiale della copertura	Polycarbonate (PC)
Test filo incandescente (IEC 60695-2-12)	650 °C

APPLICAZIONE & INSTALLAZIONE

Temperatura ambiente	-20...+40 °C
Temperatura di stoccaggio	-20...+80 °C
Tipo di collegamento	Terminale, 3-Pole (L, N, PE)
Grado di protezione	IP44
Indice IK (resistenza agli urti) [PIM]	IK03
Dimmerabile	Sì
Type of dimming [GMS]	WiFi
Montaggio tipo	Surface
Ambiente applicativo	Outdoor
Lunghezza per il montaggio	-
Larghezza per il montaggio	-
Con sorgente luminosa	No

Durata

Durata L70/B50 @ 25 °C	25000 h
Durata L80/B10 @ 25 °C	-
Durata stimata L80/B10 a 25 °C	-
Durata L90/B10 @ 25 °C	-
Numero cicli accensione / spegnimento	12500

CERTIFICATI, NORME E DIRETTIVE

Norme	CE / UKCA
Temperatura di superficie limitata	No
Resistenza agli urti di un pallone	No

ALTRE CARATTERISTICHE DEL PRODOTTO

Nota a pié pag. utilizzata per prodotto	Ripristina le impostazioni predefinite accendendo il prodotto per tre secondi e spegnendolo per tre secondi e ripetendo l'operazione cinque volte.
---	--








Apparecchiatura / Accessori

- Viti e tasselli di montaggio inclusi
- Controllo via app o voce con sistemi Smart home compatibili
- Per il controllo tramite l'app SMART+ è necessario uno smartphone o un tablet (con almeno Android 8.0 o iOS 14.0)

Consigli per la sicurezza

- Tutti i collegamenti elettrici devono essere effettuati da personale qualificato.
- Attenzione, rischio di scosse elettriche.
- Prodotto in classe di protezione I. Tutte le parti metalliche dell'involucro elettricamente conduttive che possono assorbire tensione durante il funzionamento o durante la manutenzione in caso di guasto devono essere collegate in modo continuo al conduttore di protezione di terra.

DOWNLOAD

	Documenti e certificati	Nome del documento
	Istruzioni per l'uso / istruzioni di sicurezza	G11219156 Smart Outdoor Wifi Cube Updown
	Informazioni tecniche aggiuntive	Wifi remote control compatibility list
	Informazioni tecniche aggiuntive	Wifi remote control compatibility list (DE)
	Informazioni legali	Safety insert G11222381
	Dichiarazioni di conformità	SMART OUTD WIFI CUBEUPDOWN RGBW
	Dichiarazioni di conformità UKCA	SMART WIFI
	EU Data Act	SMART WiFi Lamps and Luminaires

DATI LOGISTICI

Codice prodotto	Unità di imballo (Pezzi/unità)	Dimensioni (lunghezza x profondità x altezza)	Peso lordo	Volume
4099854474859	Astuccio 1	87 mm x 212 mm x 124 mm	813.00 g	2.29 dm³

Codice prodotto	Unità di imballo (Pezzi/unità)	Dimensioni (lunghezza x profondità x altezza)	Peso lordo	Volume
4099854474866	Cartone di spedizione 4	360 mm x 230 mm x 140 mm	3250.00 g	11.59 dm ³

Il codice prodotto indicato descrive la minore quantità che può essere ordinata. Una unità di spedizione può contenere uno o più di un singolo prodotto. Quando si inserisce un ordine, per la quantità inserire una o più unità di spedizione.

Riferimenti / Collegamenti

- Ulteriori informazioni e domande frequenti (FAQ) su www.ledvance.it/consumatore-privato/smart/faq

DISCLAIMER

Con riserva di modifiche senza preavviso. Salvo errori o omissioni. Assicurarsi sempre di utilizzare la versione più recente.