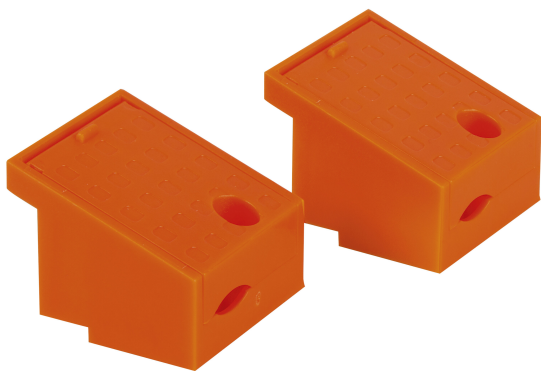


SCHEDA TECNICA DEL PRODOTTO

DR AY DS-P-CLAMP DUO

LED DRIVER CABLE CLAMP | Kit accessori driver per DRIVER LED DIP SWITCH / PHASE-CUT



PERFOR-
MANCE
CLASS

Aree di applicazione

- Downlight, apparecchi piatti
- Adatto per diversi tipi di cavi
- Adatto per applicazioni in interni.

Vantaggi del prodotto

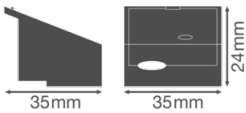
- Installazione dei cavi rapida e semplice
- Spazio sufficiente per connettere il cavo
- Connessione libera dei cavi grazie alla ribalta aperta

Caratteristiche del prodotto

- Facile da installare e serracavi flessibili
- Serracavi separato per il lato primario e secondario
- Viti imperdibili

DATI TECNICI

DIMENSIONI E PESO



Lunghezza	35 mm
Larghezza	35 mm
Larghezza (incl. Apparecchi rotondi)	35 mm
Altezza	24 mm
Altezza (incl. Apparecchi cilin.)	24 mm
Peso prodotto	9,00 g

COLORI E MATERIALI

Colore del prodotto	arancione
---------------------	-----------




CARATTERISTICHE

Dimmerabile	No
-------------	----

Apparecchiatura / Accessori

- DR AY DS-P -CLAMP DUO adatto per LED DRIVER DIP SWITCH P
- DR AY DS-PFM -CLAMP DUO adatto per DRIVER LED DIP SWITCH PFM
- DR AY PC-PFM-CLAMP DUO adatto per DRIVER LED PHASE-CUT PFM

DOWNLOAD

Documenti e certificati		Nome del documento
	Istruzioni per l'uso / istruzioni di sicurezza	DR DS-P
	Dichiarazioni di conformità	DR DS P
	Dichiarazioni di conformità UKCA	DR DS P

DATI LOGISTICI

Codice prodotto	Unità di imballo (Pezzi/unità)	Dimensioni (lunghezza x profondità x altezza)	Peso lordo	Volume
4099854077937	BORSA 2	150 mm x 105 mm x 30 mm	19.00 g	0.47 dm ³
4099854077944	Cartone di spedizione 20	242 mm x 82 mm x 49 mm	227.00 g	0.97 dm ³
4099854077951	Cartone di spedizione 80	260 mm x 182 mm x 127 mm	1095.00 g	6.01 dm ³

Il codice prodotto indicato descrive la minore quantità che può essere ordinata. Una unità di spedizione può contenere uno o più di un singolo prodotto. Quando si inserisce un ordine, per la quantità inserire una o più unità di spedizione.

DISCLAIMER

Con riserva di modifiche senza preavviso. Salvo errori o omissioni. Assicurarsi sempre di utilizzare la versione più recente.