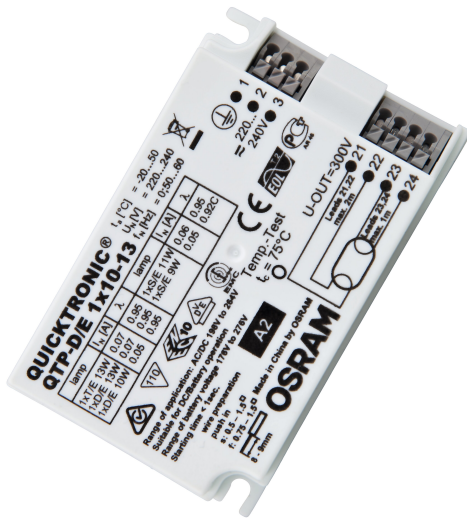


SCHEDA TECNICA DEL PRODOTTO QTP-D/E 1X10...13

QUICKTRONIC® PROFESSIONAL M | Alimentatore elettronico per CFL (ECG)



Aree di applicazione

- Emergency lighting systems acc. to EN 50172 / DIN VDE 0108-100
- Public buildings
- Sports halls and factories
- Suitable for luminaires of protection class I

Vantaggi del prodotto

- Long lamp life
- No adverse effect from frequent on/off switching
- Automatic restart after lamp replacement
- Perfect lamp start for applications with motion sensors
- Separate installations thanks to optional cable clamp for K2 and K3 casings
- VDE/VDE EMC certified system

Caratteristiche del prodotto

- Supply voltage: 220...240 V
- Line voltage: 198...264 V
- Line frequency: 0 Hz | 50 Hz | 60 Hz
- Lamp start with optimum filament preheating

- Energy Efficiency Index EEI: A2
- Automatic shutdown of defective lamps and at end of life (EoL T.2)
- Lamp operation: to EN 60929
- Safety: to EN 61347-2-3

DATI TECNICI

DATI ELETTRICI

Potenza nominale	16,00 W
Tensione nominale	220...240 V
Tensione in uscita	300 V
Tensione in ingresso	198...264 V
Tensione continua (cc)	176...276 V ¹⁾
U-OUT	300 V
Corrente di innesco	7 A
Frequenza di rete	50/60 Hz ²⁾
Numero max di ECG con autom. da 10 A (B)	25 ³⁾
Numero max di ECG con autom. da 16 A (B)	41 ³⁾
Frequenza di funzionamento	44 kHz

1) Tensione minima per l'accensione della lampada: 198 V

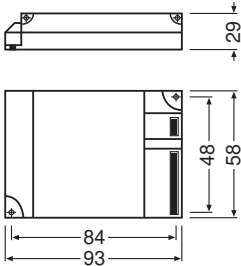
2) Circa

3) Tipo B

Dati illuminotecnici

Tempo innesco	1 s
---------------	-----

DIMENSIONI E PESO



Lunghezza	93,00 mm
Distanza tra fori di fissaggi-lunghezza	84,0 mm
Larghezza	58,00 mm
Larghezza (incl. Apparecchi rotondi)	58.00 mm
Altezza	29,00 mm

Altezza (incl. Apparecchi cilin.)	29.00 mm
Sezione dei cavi, lato ingresso	0.5...1.5 mm ²
Sezione dei cavi, lato uscita	0.5...1.5 mm ²
Peso prodotto	100,00 g

COLORI E MATERIALI

Materiale dell'involucro	Plastica
Materiale del corpo	Plastica

TEMPERATURE E CONDIZIONI DI FUNZIONAMENTO

Temperatura ambiente	-20...+50 °C
t° max su punto di prova Tc	75 °C
Max temp involucro in caso di malfunzion	110 °C
Umidità relativa	5...85 % ¹⁾

¹⁾ Massimo 56 giorni all'anno all'85%

Durata

Durata ECG	50000 h ¹⁾
------------	-----------------------

¹⁾ A tcse = 75 °C al punto tc / tasso di guasto del 10 %

ALTRE CARATTERISTICHE DEL PRODOTTO

Nota a piè pag. utilizzata per prodotto	Coprimorsetto serracavo opzionale, vedere capitolo Montaggi alimentatore elettronico - coprimorsetto serracavo
---	--

CARATTERISTICHE

Dimmerabile	No
Lunghezza massima cavi ECG/lampada REM	2.0 m / 1.0 m
Idoneo per apparecchi con vetro frontale	I / II
Blocco di sicurezza fine vita lampada	EOL T.2

CERTIFICATI, NORME E DIRETTIVE

Marchi di approvazione	VDE / VDE-EMC / ENEC 10 / GOST / RCM
Norme	Secondo EN 61347-2-3 / Secondo EN 60929 / Secondo EN 55015:2006 + A1:2007 / Secondo EN 61000-3-2 / Secondo EN 61547
Classe di sicurezza	I/II

Grado di protezione	IP20
Classe di efficienza energetica	A3
Indice di efficienza energetica (EEI)	A2



DATI LOGISTICI


Temperatura di stoccaggio	-40...+85 °C
---------------------------	--------------

INFORMAZIONI AGGIUNTIVE SUL PRODOTTO

- In order to achieve good radio interference suppression:
- 1. Keep the cable between ECG and lamp as short as possible.
 - 2. The single lamp wires must be routed as close as possible to each other, whereas the lines of the different lamp ends must be routed separately.

DOWNLOAD

Documenti e certificati		Nome del documento
	Istruzioni per l'uso / istruzioni di sicurezza	596657_EAC QTP-D/E + QTP-T/E
	Dichiarazioni di conformità	339525_Declaration of Conformity (GB)

CAD/BIM		Nome del documento
	Dati CAD 3D PDF	313399_93x58x29 9900039

DATI LOGISTICI

Codice prodotto	Unità di imballo (Pezzi/unità)	Dimensioni (lunghezza x profondità x altezza)	Peso lordo	Volume
4008321181572	Disimballato 1		100.00 g	
4008321181589	Cartone di spedizione 20	315 mm x 196 mm x 66 mm	2127.00 g	4.07 dm³

Il codice prodotto indicato descrive la minore quantità che può essere ordinata. Una unità di spedizione può contenere uno o più di un singolo prodotto. Quando si inserisce un ordine, per la quantità inserire una o più unità di spedizione.

DISCLAIMER

Con riserva di modifiche senza preavviso. Salvo errori o omissioni. Assicurarsi sempre di utilizzare la versione più recente.