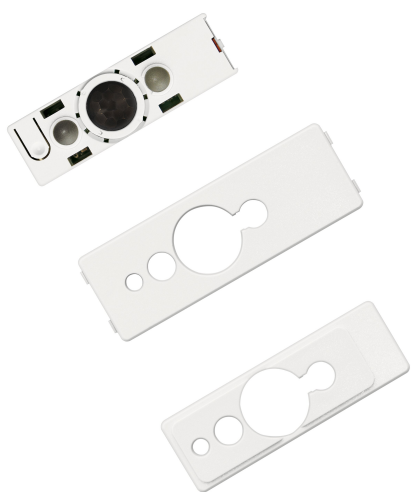


SCHEDA TECNICA DEL PRODOTTO

DALI LS/PD LI

DALI LS/PD LI | Unità di controllo per sistemi di gestione dell'illuminazione



Aree di applicazione

- Installation in industry and office luminaires
- Ceiling installation via LS/PD CI KIT or LS/PD AP KIT possible

Vantaggi del prodotto

- Small housing design
- Presence detection angle adjustable between 40...90° via integrated shutters

Caratteristiche del prodotto

- Direct connection to DALI
- Light and presence sensor for luminaire installation
- Presence detection via passive IR element
- Light sensor operating range: 20...800 lx (measured at sensor)
- Function indicator with two-color LED
- Mounting height: 2...5 m

DATI TECNICI

DATI ELETTRICI

Tensione nominale	16 V
Frequenza di rete	0 Hz

DIMENSIONI E PESO

Lunghezza	48,00 mm
Larghezza	15,00 mm
Larghezza (incl. Apparecchi rotondi)	15.00 mm
Altezza	17,00 mm
Altezza (incl. Apparecchi cilin.)	17.00 mm
Peso prodotto	10,00 g

COLORI E MATERIALI

Colore del prodotto	Grigio
---------------------	--------

TEMPERATURE E CONDIZIONI DI FUNZIONAMENTO

Temperatura ambiente	-20...+50 °C
----------------------	--------------

CARATTERISTICHE

Dimmerabile	No
Massima altezza di installazione	5 m
Area di rilevamento	6 m ¹⁾
Angolo di rilevamento	80 °
Tipo di installazione	Incasso/Luminaire integration
Area di lavoro del sensore luminoso	20...800 lx

1) Diametro massimo









CERTIFICATI, NORME E DIRETTIVE

Marchi di approvazione	CE
Classe di sicurezza	II
Grado di protezione	IP20

Apparecchiatura / Accessori

- Suitable for DALI Professional and DALIeco Control unit
- Attachable mounting frame for luminaire mounting from inside and outside

DOWNLOAD

Documenti e certificati		Nome del documento
	Istruzioni per l'uso / istruzioni di sicurezza	383606_Manual DALI LS/PD LI (PL-CZ-SK-SL)
	Istruzioni per l'uso / istruzioni di sicurezza	377128_Manual DALI LS/PD LI (D-EN-ES-FR-IT)
	Istruzioni per l'uso / istruzioni di sicurezza	383607_Manual DALI LS/PD LI (FI-DK-NO-SV)
	Istruzioni per l'uso / istruzioni di sicurezza	DALI LS/PD LI
	Dichiarazioni di conformità	EU Declaration of Conformity 2019_9C1_2874588_EN_09
	Dichiarazioni di conformità	EC-DoC LMS Sensor Coupler and Sensor 9C1-3402820-EN-02 2019
	Dichiarazioni di conformità	334811_Declaration of conformity – DALI PRO CONT-4 – DALI PRO PB Coupler – DALI PRO Sen
CAD/BIM		Nome del documento
	Dati CAD 3D PDF	341822_CAD Data_DALleco LS/PD LI

DATI LOGISTICI

Codice prodotto	Unità di imballo (Pezzi/unità)	Dimensioni (lunghezza x profondità x altezza)	Peso lordo	Volume
4052899043954	Astuccio 1	160 mm x 40 mm x 35 mm	40.00 g	0.22 dm ³
4052899043961	Cartone di spedizione 25	223 mm x 197 mm x 179 mm	1131.00 g	7.86 dm ³

Il codice prodotto indicato descrive la minore quantità che può essere ordinata. Una unità di spedizione può contenere uno o più di un singolo prodotto. Quando si inserisce un ordine, per la quantità inserire una o più unità di spedizione.

DISCLAIMER

Con riserva di modifiche senza preavviso. Salvo errori o omissioni. Assicurarsi sempre di utilizzare la versione più recente.