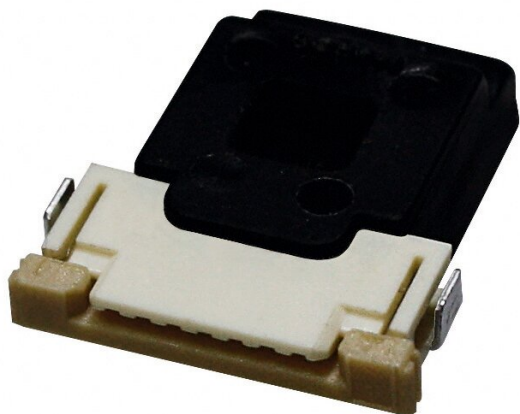


SCHEDA TECNICA DEL PRODOTTO

LF -2TERM FLEX

LINEARlight FLEX® Tunable White | – Accessori Flex



Vantaggi del prodotto

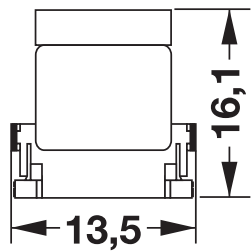
- Simple installation, no tools or soldering required (CONNECTsystem)
- Reduced installation time (CONNECTsystem)
- Low profile
- Extremely vibration-proof (CONNECTsystem)
- Robust connection
- Can be connected to the front of the module or at division points (CONNECTsystem)

Caratteristiche del prodotto

- Quick and easy installation
- Compatible with Linearlight Flex
- Compatible with TEC Flex

DATI TECNICI

DIMENSIONI E PESO



Lunghezza	16,2 mm
Larghezza	14,5 mm
Larghezza (incl. Apparecchi rotondi)	14.5 mm
Altezza	5,5 mm
Altezza (incl. Apparecchi cilin.)	5.5 mm
Peso prodotto	7,00 g

DATI LOGISTICI

Codice prodotto	Unità di imballo (Pezzi/unità)	Dimensioni (lunghezza x profondità x altezza)	Peso lordo	Volume
4008321955357	BORSA 10	100 mm x 14 mm x 58 mm	73.00 g	0.08 dm³
4008321955500	Cartone di spedizione 200	237 mm x 62 mm x 166 mm	1519.00 g	2.44 dm³
20046135714287	Cartone di spedizione 2,000			
4008321514615	Cartone di spedizione 2,000			

Il codice prodotto indicato descrive la minore quantità che può essere ordinata. Una unità di spedizione può contenere uno o più di un singolo prodotto. Quando si inserisce un ordine, per la quantità inserire una o più unità di spedizione.

DISCLAIMER

Con riserva di modifiche senza preavviso. Salvo errori o omissioni. Assicurarsi sempre di utilizzare la versione più recente.