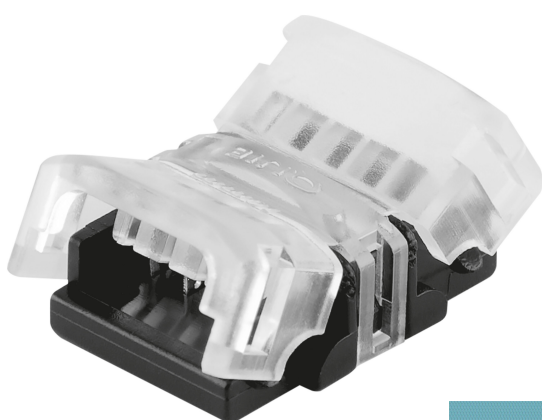


SCHEDA TECNICA DEL PRODOTTO

LS AY VAL -CSD/P4

Connectors for RGB LED Strips | Connettori per strisce LED RGB



Aree di applicazione

- Apparecchi di illuminazione per interni

Vantaggi del prodotto

- Facile installazione del connettore senza bisogno di cablaggio manuale
- Installazione senza attrezzi

DATI TECNICI

DATI ELETTRICI

Tensione nominale	24 V
Corrente nominale	3000 mA

DIMENSIONI E PESO

Lunghezza	19,6 mm
Lunghezza del cavo	-
Larghezza	14,6 mm
Larghezza (incl. Apparecchi rotondi)	14.6 mm
Altezza	7,7 mm
Altezza (incl. Apparecchi cilin.)	7.7 mm
Peso prodotto	4,00 g

COLORI E MATERIALI

Colore del prodotto	Trasparente/Nero
---------------------	------------------

TEMPERATURE E CONDIZIONI DI FUNZIONAMENTO

Temperatura ambiente	-15...+50 °C
Temperatura di funzionamento [PIM]	-15...+50 °C


CERTIFICATI, NORME E DIRETTIVE

Grado di protezione	IP00
---------------------	------

DATI LOGISTICI

Temperatura di stoccaggio	-20...+85 °C
---------------------------	--------------

DOWNLOAD

Documenti e certificati	Nome del documento
 Dichiarazioni di conformità	CE declaration LS AY VAL

DATI LOGISTICI

Codice prodotto	Unità di imballo (Pezzi/unità)	Dimensioni (lunghezza x profondità x altezza)	Peso lordo	Volume
4058075407831	BORSA 2	80 mm x 120 mm x 5 mm	9.00 g	0.05 dm³
4058075407848	Cartone di spedizione 100	120 mm x 100 mm x 120 mm	498.00 g	1.44 dm³

Codice prodotto	Unità di imballo (Pezzi/unità)	Dimensioni (lunghezza x profondità x altezza)	Peso lordo	Volume
4058075407855	Cartone di spedizione 1,000	525 mm x 140 mm x 270 mm	5371.00 g	19.85 dm³

Il codice prodotto indicato descrive la minore quantità che può essere ordinata. Una unità di spedizione può contenere uno o più di un singolo prodotto. Quando si inserisce un ordine, per la quantità inserire una o più unità di spedizione.

DISCLAIMER

Con riserva di modifiche senza preavviso. Salvo errori o omissioni. Assicurarsi sempre di utilizzare la versione più recente.