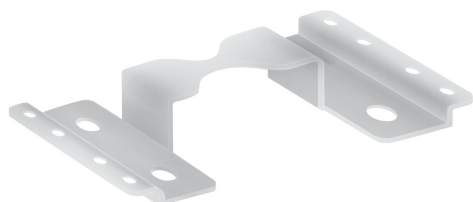


SCHEDA TECNICA DEL PRODOTTO

LN INDV Lightline Connector

LINEAR IndiviLED® LIGHT LINE CONNECTOR | Connettore per installazione a fila continua con linee di luce



PERFOR-
MANCE
CLASS

Vantaggi del prodotto

- Connessione facile e veloce degli apparecchi per installazioni di luce continua
- Connettore molto solido per lunghe operazioni

Caratteristiche del prodotto

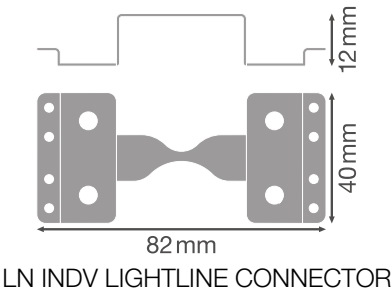
- Connettore H meccanico fatto di acciaio con viti per connessione di luce continua



DATI TECNICI

DIMENSIONI E PESO

Lunghezza	82 mm
Larghezza	40 mm
Altezza	12,0 mm
Peso prodotto	23,00 g



MATERIALE & COLORI

Colore del prodotto	Acciaio
Materiale del corpo	Acciaio


APPLICAZIONE & INSTALLAZIONE

Replaceable light source	No
--------------------------	----

CERTIFICATI, NORME E DIRETTIVE

Resistenza agli urti di un pallone	No
------------------------------------	----

DOWNLOAD

Testo per Tender	Nome del documento
 Documenti per capitolati	LINEAR IndiviLED LIGHT LINE CONNECTOR-IT

DATI LOGISTICI

Codice prodotto	Unità di imballo (Pezzi/unità)	Dimensioni (lunghezza x profondità x altezza)	Peso lordo	Volume
-----------------	--------------------------------	---	------------	--------

Codice prodotto	Unità di imballo (Pezzi/unità)	Dimensioni (lunghezza x profondità x altezza)	Peso lordo	Volume
4058075133341	BORSA 1	130 mm x 90 mm x 20 mm	28.00 g	0.23 dm ³
4058075133358	Sacchetto 4			
4058075173866	Cartone di spedizione 240	210 mm x 300 mm x 170 mm	7591.00 g	10.71 dm ³

Il codice prodotto indicato descrive la minore quantità che può essere ordinata. Una unità di spedizione può contenere uno o più di un singolo prodotto. Quando si inserisce un ordine, per la quantità inserire una o più unità di spedizione.

DISCLAIMER

Con riserva di modifiche senza preavviso. Salvo errori o omissioni. Assicurarsi sempre di utilizzare la versione più recente.