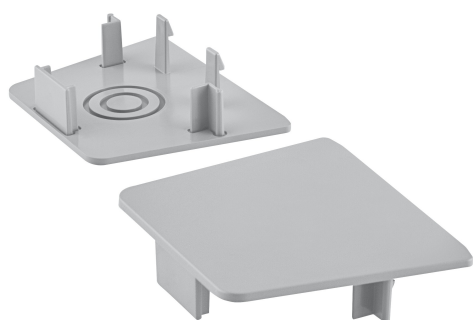


SCHEDA TECNICA DEL PRODOTTO

TruSys® End Cap Energy Rail

TruSys® END CAP ENERGY RAIL | Tappi terminali per binario elettrificato



Vantaggi del prodotto

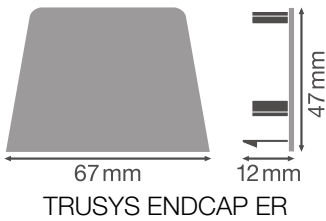
- Semplice montaggio a scatto dei terminali di copertura



DATI TECNICI

DIMENSIONI E PESO

| | |
|---------------|----------|
| Lunghezza | 12,0 mm |
| Larghezza | 67,00 mm |
| Altezza | 47 mm |
| Peso prodotto | 21,00 g |



MATERIALE & COLORI

| | |
|---------------------|-----------|
| Colore del prodotto | Alluminio |
| Materiale del corpo | Alluminio |


APPLICAZIONE & INSTALLAZIONE

| | |
|--------------------------|----------|
| Posizione di montaggio | Soffitto |
| Replaceable light source | No |

CERTIFICATI, NORME E DIRETTIVE

| | |
|------------------------------------|----|
| Resistenza agli urti di un pallone | No |
|------------------------------------|----|

DOWNLOAD

| Testo per Tender | | Nome del documento |
|---|--------------------------|-------------------------------|
|  | Documenti per capitolati | TruSys END CAP ENERGY RAIL-IT |

DATI LOGISTICI

| Codice prodotto | Unità di imballo (Pezzi/unità) | Dimensioni (lunghezza x profondità x altezza) | Peso lordo | Volume |
|-----------------|--------------------------------|---|------------|--------|
|-----------------|--------------------------------|---|------------|--------|

| Codice prodotto | Unità di imballo (Pezzi/unità) | Dimensioni (lunghezza x profondità x altezza) | Peso lordo | Volume |
|-----------------|--------------------------------|---|------------|----------------------|
| 4058075100411 | BORSA 2 | 100 mm x 80 mm x 1 mm | 44.00 g | 0.01 dm ³ |
| 4058075100428 | Cartone di spedizione 6 | 176 mm x 86 mm x 82 mm | 162.00 g | 1.24 dm ³ |

Il codice prodotto indicato descrive la minore quantità che può essere ordinata. Una unità di spedizione può contenere uno o più di un singolo prodotto. Quando si inserisce un ordine, per la quantità inserire una o più unità di spedizione.

DISCLAIMER

Con riserva di modifiche senza preavviso. Salvo errori o omissioni. Assicurarsi sempre di utilizzare la versione più recente.