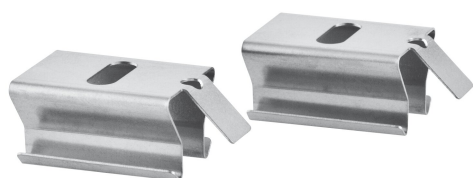


# SCHEDA TECNICA DEL PRODOTTO

## TruSys® Mounting Brackets

TruSys® MOUNTING BRACKETS | Staffe di montaggio per binario elettrificato



PERFOR-  
MANCE  
CLASS

### Caratteristiche del prodotto

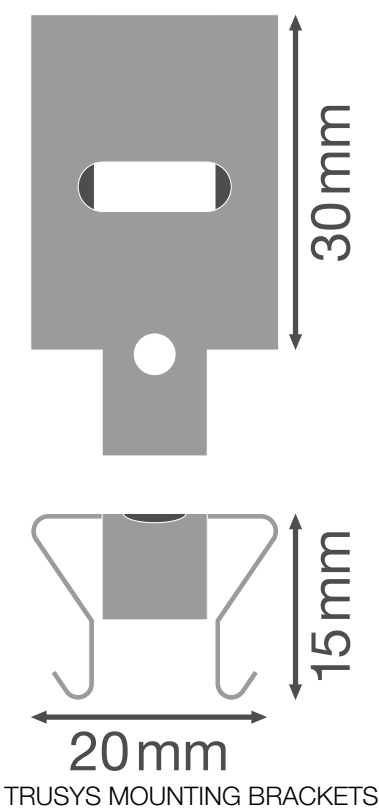
- Set di due staffe di montaggio



DATI TECNICI

DIMENSIONI E PESO

Lunghezza	30,0 mm
Larghezza	20,0 mm
Altezza	15,0 mm
Peso prodotto	15,00 g



MATERIALE & COLORI

Colore del prodotto	Alluminio
Materiale del corpo	Alluminio


APPLICAZIONE & INSTALLAZIONE

Posizione di montaggio	Soffitto
Replaceable light source	No

CERTIFICATI, NORME E DIRETTIVE

Resistenza agli urti di un pallone	No
------------------------------------	----

DOWNLOAD

Testo per Tender	Nome del documento
 Documenti per capitolati	TruSys MOUNTING BRACKETS-IT

DATI LOGISTICI

Codice prodotto	Unità di imballo (Pezzi/unità)	Dimensioni (lunghezza x profondità x altezza)	Peso lordo	Volume
4058075100435	BORSA 2	100 mm x 80 mm x 1 mm	32.00 g	0.01 dm³
4058075100442	Cartone di spedizione 6	176 mm x 86 mm x 82 mm	126.00 g	1.24 dm³

Il codice prodotto indicato descrive la minore quantità che può essere ordinata. Una unità di spedizione può contenere uno o più di un singolo prodotto. Quando si inserisce un ordine, per la quantità inserire una o più unità di spedizione.

DISCLAIMER

Con riserva di modifiche senza preavviso. Salvo errori o omissioni. Assicurarsi sempre di utilizzare la versione più recente.