

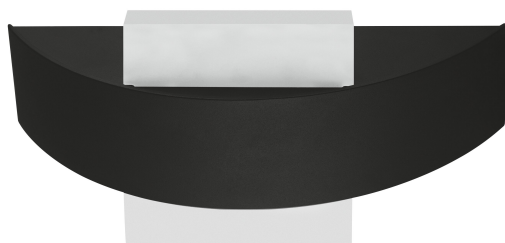
SCHEDA TECNICA DEL PRODOTTO

O FACADE BELT SQ 11 W 3000 K IP54 GY

OUTDOOR FACADE BELT | Apparecchi dal design moderno e diffusione della luce in alto e in basso

Aree di applicazione

- Esterni
- Facciate di edifici
- Illuminazione per l'ingresso



VALUE
CLASS

Vantaggi del prodotto

- Energeticamente efficiente grazie alla tecnologia LED
- 5 anni di garanzia
- Installazione facile e veloce
- Flusso luminoso uniforme

Caratteristiche del prodotto

- Apparecchi LED per esterni luminosi e funzionali
- Classe di protezione: IP54
- Corpo in alluminio pressofuso
- Disponibile in forma rotonda o quadrata
- Diffusore in PMMA opale



DATI TECNICI

DATI ELETTRICI

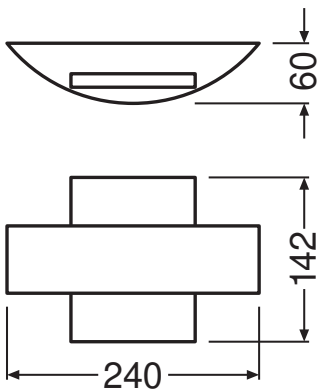
Potenza nominale	11,00 W
Tensione nominale	220...240 V
Frequenza di rete	50...60 Hz
Corrente nominale	57 mA
Num. Max. di lum. su interruttore B16 A	75
Num. Max. di lum. su interruttore C10 A	96
Max. numero di apparecchi per interruttore magnetotermico C16	60
Fattore di potenza λ	> 0,5
Classe di sicurezza	I
Modalità di funzionamento	Mains voltage

Dati fotometrici

Flusso luminoso	410 lm
Efficienza luminosa	35 lm/W
Temperatura di colore	3000 K
Colore della luce (descrizione)	Bianco caldo
Indice di resa cromatica Ra	≥ 80
Standard Deviation of Color Matching	< 6 sdc _m
Gruppo di sicurezza fotobiologic EN62778	RG0
Gruppo di sicurezza fotobiologic EN62471	RG0
Ampiezza fascio luminoso	340 °

DIMENSIONI E PESO

Lunghezza	60,00 mm
Larghezza	240,00 mm
Altezza	142,00 mm
Peso prodotto	750,00 g



O FACADE BELT SQ 11W/3000K
GY IP54

MATERIALE & COLORI

Colore del prodotto	Grigio
Colore della struttura	Grigio
Materiale del corpo	Aluminum
Materiale della copertura	Polymethylmethacrylate (PMMA)
Test filo incandescente (IEC 60695-2-12)	-
Contenuto di mercurio nella lampada	0.0 mg

APPLICAZIONE & INSTALLAZIONE

Temperatura ambiente	-20...+40 °C
Tipo di collegamento	Morsetto a vite, 3 poli
Grado di protezione	IP54
Indice IK (resistenza agli urti) [PIM]	IK06
Dimmerabile	No
Montaggio tipo	Surface
Posizione di montaggio	Parete
Ambiente applicativo	Outdoor
Replaceable light source	No

Durata

Durata L70/B50 @ 25 °C	30000 h ¹⁾
Numero cicli accensione / spegnimento	15000

1) t[h]: L70 / B50 @ 25 °C (Ta), t[h]: L80 / B10 @ 25 °C (Ta), t[h]: L90 / B10 @ 25 °C (Ta)

CERTIFICATI, NORME E DIRETTIVE

Norme	CE
Resistenza agli urti di un pallone	No
Modulo LED sostituibile	non sostituibile




Apparecchiatura / Accessori




- Tutti gli accessori per il montaggio e la connessione inclusi

Consigli per la sicurezza

- Tutti i collegamenti elettrici devono essere effettuati da personale qualificato.
- Attenzione, rischio di scosse elettriche.

DOWNLOAD

Documenti e certificati		Nome del documento
	Istruzioni per l'uso / istruzioni di sicurezza	User Instruction Outdoor Facade Belt Round Square
	Informazioni sulla confezione	Legal Insert OUTDOOR
	Dichiarazioni di conformità	EC declararion Outdoor Ledvance

Fotometrie e file di design		Nome del documento
	File IES (IES)	O Facade Belt SQ 11W3000K GY IP54
	File LDT (Eulumdat)	O Facade Belt SQ 11W3000K GY IP54
	File UGR (tabella UGR)	O Facade Belt SQ 11W3000K GY IP54

DATI LOGISTICI

Codice prodotto	Unità di imballo (Pezzi/unità)	Dimensioni (lunghezza x profondità x altezza)	Peso lordo	Volume
4058075074996	Astuccio 1	90 mm x 287 mm x 208 mm	910.00 g	5.37 dm³
4058075075009	Cartone di spedizione 6	600 mm x 220 mm x 290 mm	5796.00 g	38.28 dm³

Il codice prodotto indicato descrive la minore quantità che può essere ordinata. Una unità di spedizione può contenere uno o più di un singolo prodotto. Quando si inserisce un ordine, per la quantità inserire una o più unità di spedizione.

Riferimenti / Collegamenti

– Per la garanzia consulta www.ledvance.it/garanzia

DISCLAIMER

Con riserva di modifiche senza preavviso. Salvo errori o omissioni. Assicurarsi sempre di utilizzare la versione più recente.