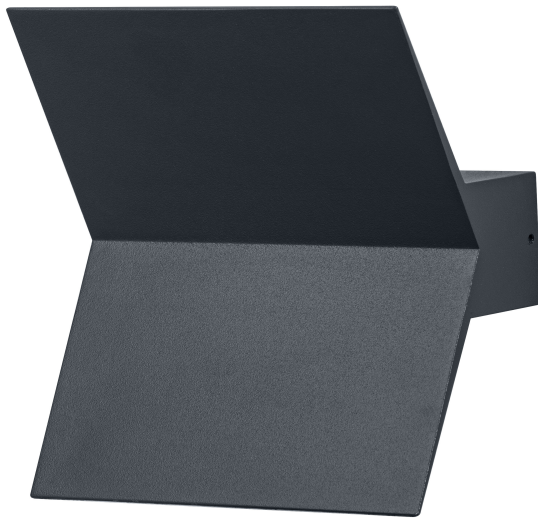


FICHA TÉCNICA DO PRODUTO

ENDURA Style Bat Wall

ENDURA STYLE BAT | Candeeiro de parede e pimenteiro com iluminação indireta



Áreas de Aplicação

- Fachadas de edifícios
- Iluminação de entradas
- Pátios, balcões

Vantagens do Produto

- Instalação simples e rápida
- Eficiente energeticamente graças à tecnologia LED

Características do Produto

- Luminárias LED para exterior, de elevado fluxo e funcionais
- Corpo em alumínio
- Tipo de proteção: IP44



DADOS TÉCNICOS

DADOS ELÉTRICOS

Potência nominal	9,50 W
Tensão nominal	220...240 V
Frequência da rede	50...60 Hz
Nº. máx. de luminárias por disjunt B16 A	64
Nº. máx. de luminárias por disjunt C10 A	63
Número max. de luminárias por disjuntor C16	102
Fator de potência λ	$\geq 0,5$
Distorção harmónica total	< 20 %
Grau de proteção	I
Modo de funcionamento	Mains voltage

Dados Fotométricos

Fluxo luminoso	580 lm
Fluxo luminoso total das fontes de luz incluídas	1000 lm
Rendimento luminoso	61 lm/W
Temperatura de cor	3000 K
Tonalidade (designação)	Branco quente
Índice de reprodução de cor Ra	≥ 80
Desvio padrão de combinação de cores	≤ 6 sdc _m
Grupo segurança fotobiológica co EN62778	RG0
Grupo segurança fotobiológica co EN62471	RG0
Ângulo de abertura	120 °

DIMENSÕES & PESO

Comprimento	177,00 mm
Largura	169,00 mm
Altura	84,00 mm
Peso do produto	673,00 g

ENDURA STYLE BAT WALL DG

MATERIAIS & CORES

Cor do produto	Cinzentos escuro
Cor do corpo	Cinzentos escuro
Material do corpo	Alumínio
Material do difusor	Policarbonato
Quantidade de mercúrio	0.0 mg

APLICAÇÃO & INSTALAÇÃO

Temperatura ambiente	-20...+40 °C
Temperatura de armazenagem	-20...+80 °C
Tipo de ligação	Terminal, 3 condutores (L, N, PE)
Tipo de protecção	IP44
Grau de protecção (impacto mecânico [PIM])	IK03
Regulável	Não
Tipo de montagem	Surface
Aplicação	Exterior
Com fonte de luz	Sim
Replaceable light source	Não

Vida Útil

Vida mediana L70/B50 @ 25 °C	25000 h ¹⁾
Número de ciclos de Liga e Desliga	12500

¹⁾ t[h]: L70 / B50 a 25 °C (Ta), t[h]: L80 / B10 a 25 °C (Ta), t[h]: L90 / B10 a 25 °C (Ta)

CERTIFICADOS & NORMAS

Normas	CE / UKCA
Temperatura de superfície limitada	Não
Módulos LED substituíveis	Não substituível

Equipamento / Acessórios





– Acessórios para montagem completa e ligação incluídos

Aviso de Segurança

- Todas as ligações elétricas devem ser feitas por um técnico qualificado.
- Atenção, risco de choque elétrico.
- Produto com classe de proteção I. Todas as partes metálicas do corpo que são condutoras e podem absorver tensão durante o funcionamento

ou durante a manutenção em caso de falha, devem ser continuamente conectadas ao condutor com proteção terra.

DOWNLOADS

Documentos e certificados		Nome do documento
	Instruções de utilização / instruções de segurança	ENDURA STYLE BAT
	Informações legais	Safety insert G11219578
	Declarações de conformidade	ENDURA STYLE BAT
	Declarações de conformidade UKCA	Fixed LUM

DADOS LOGÍSTICOS

Código do Produto	Embalagem unitária (peças/unidade)	Dimensões (comprimento x largura x altura)	Peso bruto	Volume
4099854461361	Folding box 1	187 mm x 177 mm x 97 mm	945.00 g	3.21 dm³
4099854461378	Shipping box 4	370 mm x 205 mm x 220 mm	4140.00 g	16.69 dm³

O código do produto mencionado indica a quantidade mínima a ser adquirida. Uma caixa unitária pode conter um ou mais produtos. Quando for colocar o pedido de compras, indique uma quantidade unitária ou múltiplos da caixa unitária.

AVISO LEGAL

Sujeito a alteração sem prévio aviso. Sempre utilize a versão mais recente.