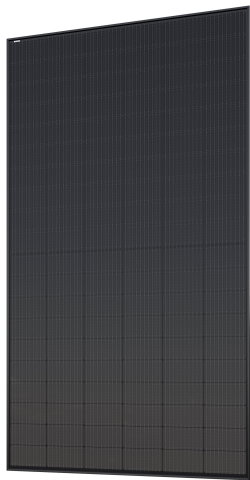


FICHA TÉCNICA DO PRODUTO

M 450 P 60 LM -BB-F3

PV PANELS P-TYPE MONOFACIAL FULL BLACK | Painéis Fotovoltaicos Monofaciais PERC na versão totalmente preta



Áreas de Aplicação

- Instalações comerciais e industriais
- Instalações residenciais

Vantagens do Produto

- 12 anos de garantia do produto, 25 anos de garantia de Output
- Efeito PID limitado (potencial de degradação induzida) graças ao rigoroso controlo de qualidade no processo de produção
- Degradação anual das células muito reduzida graças à melhor resistência a temperaturas elevadas
- O design de longa duração e os mais elevados padrões de produção garantem fiabilidade e qualidade de funcionamento

Características do Produto

- Conectores de origem Stäubli MC4 EVO 2
- Disponível em versão com cabo longo
- Estrutura em liga de alumínio anodizado
- Tecnologia Multi-bus bar (MBB)
- Carga estática máxima até 5400 Pa

DADOS TÉCNICOS

DADOS ELÉCTRICOS STC

Potência máxima Pmax (STC)	450 W
Corrente de potência máxima Imp (STC)	12.80 A
Corrente de curto-circuito Isc (STC)	13.55 A
Tensão de potência máxima Vmp (STC)	35.16 V
Tensão de circuito aberto Voc (STC)	41.96 V
Fator de eficiência do módulo (STC)	20.78 %

DADOS ELÉCTRICOS NMOT

Potência máxima Pmax (NMOT)	341 W
Corrente de potência máxima Imp (NMOT)	10.38 A
Corrente de curto-circuito Isc (NMOT)	11.00 A
Tensão de potência máxima Vmp (NMOT)	32.85 V
Tensão de circuito aberto Voc (NMOT)	39.20 V

DADOS ELÉCTRICOS STC e NMOT

Tolerância de potência	3 %
------------------------	-----

DADOS MECÂNICOS



Tipo de Facialidade	Monofacial
Material da célula	monocristalino
Número de células	120
Número de díodos de derivação	3
Com moldura	Sim
Tipo de ligação	Staubli MC4 EVO2
Largura	1134 mm
Comprimento	1909 mm
Altura	30 mm
Peso do produto	22300.000 g

Comprimento do cabo	1.2 m
Vidro com revestimento antirreflexo	Sim
Cor da película traseira	Preto
Cor das células	Azul escuro
Cor do quadro	Preto
Vidro frontal	Vidro semi-temperado revestido de 2,0 mm

CLASSIFICAÇÕES DE TEMPERATURA

Temperatura nominal de funcionamento da célula	44 °C
Coeficiente de temperatura Isc	0.050 %/K
Coeficiente de temperatura Pmpp	-0.350 %/K
Coeficiente de temperatura Uoc	-0.275 %/K




CONDIÇÕES DE FUNCIONAMENTO

Classificação máxima de gama de fusível	25 A
Gama de temperatura no funcionamen [PIM]	-40...+85 °C
Carga estática máxima na parte da frente	5400 Pa
Carga estática máxima na parte de trás	2400 Pa
Capacidade de carga da corrente inversa	25 A

Equipamento / Acessórios

- O produto é entregue como um todo, sem necessidade de montagem por parte do cliente
- Os conectores MC4 EVO 2 estão instalados no painel
- 3 díodos de bypass já estão instalados no painel

DOWNLOADS

Documentos e certificados		Nome do documento
	Instruções de utilização / instruções de segurança	PV MODULE
	Declarações de conformidade	CE Certificate PV Panels
	Ficha técnica da família de produtos	M440-460P60LM-BB-F3_EN

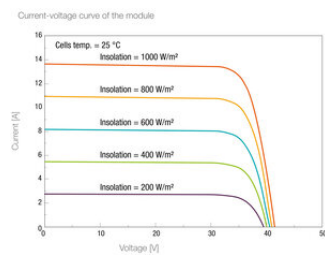
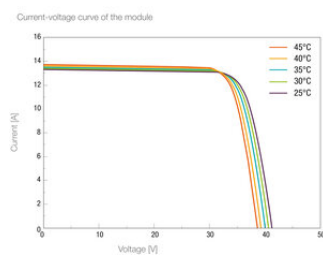
DADOS LOGÍSTICOS

Código do Produto	Embalagem unitária (peças/unidade)	Dimensões (comprimento x largura x altura)	Peso bruto	Volume
4099854178962	Shipping box 36	1,940 mm x 1,135 mm x 1,140 mm	813085.00 g	2510.17 dm³

O código do produto mencionado indica a quantidade mínima a ser adquirida. Uma caixa unitária pode conter um ou mais produtos. Quando for

colocar o pedido de compras, indique uma quantidade unitária ou múltiplos da caixa unitária.

INFORMAÇÃO ADICIONAL DO CATÁLOGO



AVISO LEGAL

Sujeito a alteração sem prévio aviso. Sempre utilize a versão mais recente.