

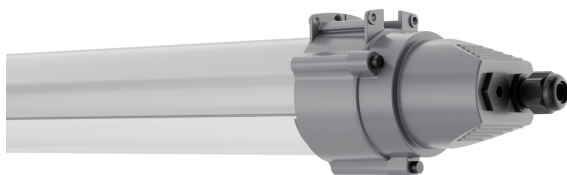
FICHA TÉCNICA DO PRODUTO

DP MAX 1500 S 52W 840 VN IP69

DAMP PROOF MAX | Luminárias estanques com proteção IP e IK extra elevada

Áreas de Aplicação

- Indústria alimentar
- Estacionamentos ao ar livre e passagens subterrâneas
- Instalações de lavagem de carros
- Aplicações externas
- Ideal para instalações industriais e armazéns
- Oficinas, linhas de montagem
- Acessos, passagens subterrâneas
- Estacionamentos



SUPERIOR
CLASS

Vantagens do Produto

- Luz uniformemente distribuída
- Aplicação flexível devido aos vários ângulos
- Aplicações versáteis devido à resistência a muitos produtos químicos e raios UV
- Fácil de limpar, mesmo a altas temperaturas, com uma máquina de limpeza de alta pressão
- Poupança de energia até 68% (em comparação com luminárias que utilizam lâmpadas fluorescentes)
- Baixa cintilação $\leq 5\%$

Características do Produto

- Rendimento luminoso elevado: até 158 lm/W
- Vida útil (L80/B50): até 100.000 h (a 35 °C)
- Tipo de proteção: IP66, IP69 (80 °C)
- Resistente a impacto: IK10
- Resistente ao amoníaco
- Difusor em PMMA resistente aos UV
- Compatível com fontes de luz LED Zhaga Book 7



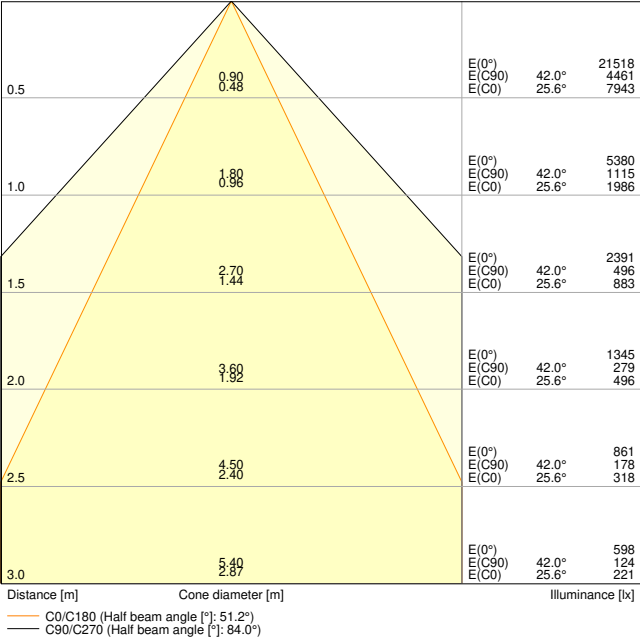
DADOS TÉCNICOS

DADOS ELÉTRICOS

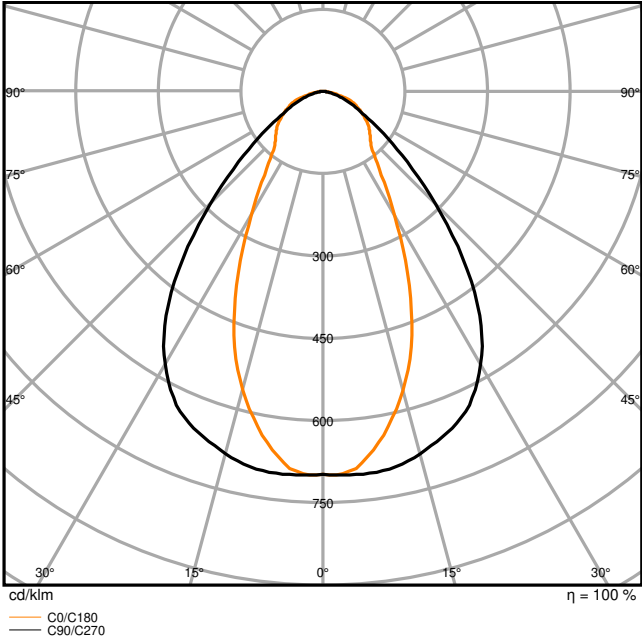
Potência nominal	52,00 W
Tensão nominal	220...240 V
Frequência da rede	0/50/60 Hz
Corrente nominal	226,000 mA
Corrente elétrica de entrada	4 A
Corrente entrada T _{h50}	1300 µs
Nº. máx. de luminárias por disjunt B16 A	36
Nº. máx. de luminárias por disjunt C10 A	36
Número max. de luminárias por disjuntor C16	60
Fator de potência λ	0,96
Distorção harmónica total	12 %
Grau de proteção	I
Resistente a surto de tensão (F/N)	4 kV
Resistente a surto de tensão (F/N-Terra)	4 kV
Modo de funcionamento	Integrated LED driver

Dados Fotométricos

Fluxo luminoso	7700 lm
Fluxo luminoso total das fontes de luz incluídas	8500 lm
Rendimento luminoso	148 lm/W
Temperatura de cor	4000 K
Tonalidade (designação)	Branco Neutro
Índice de reprodução de cor Ra	> 80
Desvio padrão de combinação de cores	3 sdcm
Sem cintilações	Sim
Métrica de Cintilação (Pst LM)	≤1
Métrica de Efeito Estroboscópico (SVM)	≤ 0.4
Grupo segurança fotobiológica co EN62778	RG1
Ângulo de abertura	52 x 84 °
UGR longitudinal	< 23



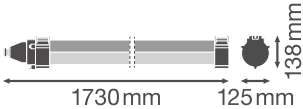
DP MAX 1500 S 52W 840 VN IP69



DP MAX 1500 S 52W 840 VN IP69

DIMENSÕES & PESO

Comprimento	1730,00 mm
Largura	125,00 mm
Altura	138,00 mm
Peso do produto	5300,00 g



DP MAX 1500 S 840

MATERIAIS & CORES

Cor do produto	Cinza
Cor do corpo	Cinza
Material do corpo	Polimetilmetacrilato (PMMA)
Material do difusor	Polimetilmetacrilato (PMMA)
Material da superfície emissora de luz	Polimetilmetacrilato (PMMA)
Teste temperatura do fio conforme IEC 60695-2-12	650 °C
Quantidade de mercúrio	0.0 mg

APLICAÇÃO & INSTALAÇÃO

Temperatura ambiente	-40...+45 °C
Temperatura de armazenagem	-40...+45 °C
Tipo de ligação	Terminal sem parafuso, 3 condutores
Tipo de protecção	IP66~IP69K
Grau de protecção (impacto mecânico [PIM])	IK10
Regulável	Não
Tipo de montagem	SURPERFÍCIE SUSPENSÃO
Local de montagem	Teto / Parede
Aplicação	Exterior
Com fonte de luz	Sim
Replaceable light source	Não

Vida Útil

Vida mediana L70/B50 @ 25 °C	75000 h ¹⁾
Vida mediana L80/B10 @ 25 °C	75000 h ¹⁾
Número de ciclos de Liga e Desliga	> 200000

¹⁾ t[h]: L70 / B50 a 25 °C (Ta), t[h]: L80 / B10 a 25 °C (Ta), t[h]: L80 / B50 a 35 °C (Ta)

BALASTRO

Corrente de saída	200...700 mA
ECG - Oscilação da corrente de saída	< 1 %
Balastro recomendado	OT FIT 100/220...240/700 D NFC IND L



ILUMINAÇÃO DE EMERGÊNCIA

Tipo de Luminária de Emergência (EL)	Driver certificado EL (operação 0Hz / DC) para operação de bateria central incluída
Tipo de teste em modo de emergência	Nenhum

CERTIFICADOS & NORMAS

Normas	CE / CB / ENEC / UKCA / EAC
Temperatura de superfície limitada	Sim
Proteção contra impactos	Não
Módulos LED substituíveis	Não substituível

ACESSÓRIOS OPCIONAIS

Imagem do Produto	Nome do produto	EAN
	DP MAX MOUNTING BRACKET CLAMPS V4A	4099854583360
	DP MAX MOUNTING TUBE CLAMPS V4A	4099854583384





Equipamento / Acessórios

- Grampos de aço inoxidável e serra-cabos M25 incluídos

Aviso de Segurança

- Todas as ligações elétricas devem ser feitas por um técnico qualificado.
- Atenção, risco de choque elétrico.
- Produto com classe de proteção I. Todas as partes metálicas do corpo que são condutoras e podem absorver tensão durante o funcionamento ou durante a manutenção em caso de falha, devem ser continuamente conectadas ao condutor com proteção terra.

DOWNLOADS

	Documentos e certificados	Nome do documento
	Instruções de utilização / instruções de segurança	DAMP PROOF MAX
	Informações legais	Informationstext 18 Abs 4 ElektroG
	Informações legais	Safety Insert G11205497
	Informações legais	Legal insert G11231557

Documentos e certificados		Nome do documento
	Declarações de conformidade	DP MAX
	Declarações de conformidade UKCA	DP MAX
Ficheiros fotométricos e luminotécnicos		Nome do documento
	Ficheiro IES (IES)	DP MAX 1500 S 52W 840 VN IP69
	Ficheiro LDT (Eulumdat)	DP MAX 1500 S 52W 840 VN IP69
	Ficheiro UGR (tabela UGR)	DP MAX 1500 S 52W 840 VN IP69
	Curva de distribuição de luz tipo cone	DP MAX 1500 S 52W 840 VN IP69
	Curva de distribuição de luz tipo polar	DP MAX 1500 S 52W 840 VN IP69

DADOS LOGÍSTICOS

Código do Produto	Embalagem unitária (peças/unidade)	Dimensões (comprimento x largura x altura)	Peso bruto	Volume
4099854552199	Shipping box 1	1,861 mm x 165 mm x 146 mm	6544.00 g	44.83 dm³

O código do produto mencionado indica a quantidade mínima a ser adquirida. Uma caixa unitária pode conter um ou mais produtos. Quando for colocar o pedido de compras, indique uma quantidade unitária ou múltiplos da caixa unitária.

INFORMAÇÃO ADICIONAL DO CATÁLOGO





Referências / Links

– Para garantia, consulte www.ledvance.pt/garantia

AVISO LEGAL

Sujeito a alteração sem prévio aviso. Sempre utilize a versão mais recente.