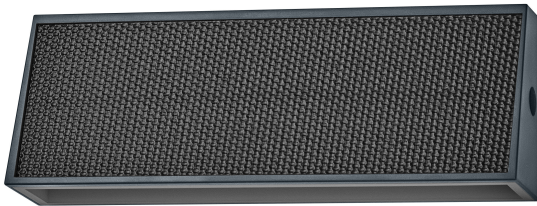


## FICHA TÉCNICA DO PRODUTO

### ENDURA® Style Solar Daylight Sensor Wall Updown IP54 Dark Grey

ENDURA® Style Solar Bright Daylight Sensor | Luminárias de iluminação solar para cima e para baixo com alto fluxo luminoso, sensor de luz natural e opção de proteção IP65



#### Áreas de Aplicação

- Exteriores
- Iluminação de entradas
- Pátios, balcões
- Iluminação em geral
- Iluminação de fachadas e edifícios

#### Vantagens do Produto

- Luminária LED de exterior alimentada a energia solar
- Iluminação indireta PARA CIMA e PARA BAIXO
- Instalação fácil e rápida, independente da ligação à tensão de rede
- Economia de energia e custos a longo prazo

#### Características do Produto

- Energia sustentável, baixo impacto ambiental
- Luz brilhante
- Paine solar monocristalino altamente eficiente
- Sensor de movimento PIR e de luminosidade, na mesma cor da luminária
- Menor poluição luminosa, iluminação sob pedido (versão com sensor)
- Tipo de proteção: até IP65



- Tempo de funcionamento com bateria totalmente carregada: até 10 h (dependendo do modo e das condições de trabalho)
- 4 modos de funcionamento selecionáveis (do anoitecer ao amanhecer): 25%, 50%, 75%, 100% de intensidade luminosa
- Eficiente energeticamente graças à tecnologia LED

DADOS TÉCNICOS

DADOS ELÉTRICOS

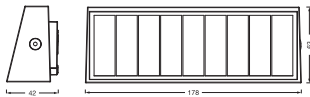
Potência nominal	7,10 W
Tensão nominal	4,2 V
Corrente nominal	1700,000 mA
Grau de proteção	III
Modo de funcionamento	Battery

Dados Fotométricos

Fluxo luminoso	410 lm
Fluxo luminoso total das fontes de luz incluídas	700 lm
Rendimento luminoso	58 lm/W
Temperatura de cor	3000 K
Tonalidade (designação)	Branco quente
Índice de reprodução de cor Ra	> 80
Métrica de Cintilação (Pst LM)	<1 %
Métrica de Efeito Estroboscópico (SVM)	<0.4
Grupo segurança fotobiológica co EN62778	RG1
Ângulo de abertura	100 ° x 90 °

DIMENSÕES & PESO

Comprimento	178,00 mm
Largura	42,00 mm
Altura	63,00 mm
Peso do produto	230,00 g



ENDURA STY SOL UPDOWN W DS  
IP44 DG

MATERIAIS & CORES

Cor do produto	Cinzentos escuros
----------------	-------------------

Cor do corpo	Cinzento escuro
Material do corpo	ABS Policarbonato (PC) POLYM
Material do difusor	Policarbonato
Teste temperatura do fio conforme IEC 60695-2-12	650 °C

APLICAÇÃO & INSTALAÇÃO

Temperatura ambiente	-10...+55 °C
Temperatura de armazenagem	-20...+80 °C
Tipo de protecção	IP44
Grau de protecção (impacto mecânico [PIM])	IK04
Regulável	Sim
Tipo de montagem	Surface
Aplicação	Exterior
Com fonte de luz	Sim
Replaceable light source	Não

Vida Útil

Vida mediana L70/B50 @ 25 °C	54000 h <sup>1)</sup>
Número de ciclos de Liga e Desliga	100000

1) t[h]: L70 / B50 a 25 °C (Ta), t[h]: L80 / B10 a 25 °C (Ta), t[h]: L90 / B10 a 25 °C (Ta)

SENSOR

Tipo de sensor	Luz
Tecnologia do sensor	Passive infrared (PIR)

BATERIA

Tipo de pilha	Íon de lítio
Tamanho da bateria	Others
Número de pilhas incluídas	1
Tensão nominal da bateria	3.7 V
Capacidade nominal da bateria	2000 mAh
Tempo de carregamento da bateria	9 h

CERTIFICADOS & NORMAS

Normas	CE / UKCA
Temperatura de superfície limitada	Não
Protecção contra impactos	Não

Módulos LED substituíveis	Não substituível
---------------------------	------------------

DADOS TÉCNICOS ADICIONAIS

Observação de produto	Disponível a partir de Junho de 2025
-----------------------	--------------------------------------






Equipamento / Acessórios

- Acessórios de montagem incluídos

Aviso de Segurança

- Se o compartimento da pilha (se aplicável) não fechar com segurança, pare de utilizar o produto e mantenha-o fora do alcance das crianças. Se acha que as pilhas podem ter sido ingeridas ou colocadas dentro de qualquer parte do corpo, procure atendimento médico imediatamente.
- Evite: Temperatura ambiente máxima: +35°C. Substituição de uma bateria por um tipo incorreto que pode anular a proteção (por exemplo, no caso de alguns tipos de bateria de lítio). Altitude durante a operação: 2000 m. Descarte de uma bateria no fogo ou em um forno quente, ou esmagamento ou corte mecânico de uma bateria, que pode resultar em uma explosão.

DOWNLOADS

Documentos e certificados		Nome do documento
	Instruções de utilização / instruções de segurança	ENDURA STY SOL UPDOWN W DS IP44 DG
	Informações legais	Informationstext 18 Abs 4 ElektroG
	Informações legais	Safety insert G11219579
	Declarações de conformidade	EU Declaration of Conformity solar light
	Declarações de conformidade UKCA	UK Declaration of Conformity solar light

DADOS LOGÍSTICOS

Código do Produto	Embalagem unitária (peças/unidade)	Dimensões (comprimento x largura x altura)	Peso bruto	Volume
4099854415210	Folding box 1	45 mm x 183 mm x 71 mm	267.00 g	0.58 dm³
4099854415227	Shipping box 6	193 mm x 145 mm x 158 mm	1732.00 g	4.42 dm³

O código do produto mencionado indica a quantidade mínima a ser adquirida. Uma caixa unitária pode conter um ou mais produtos. Quando for colocar o pedido de compras, indique uma quantidade unitária ou múltiplos da caixa unitária.

---

## AVISO LEGAL

Sujeito a alteração sem prévio aviso. Sempre utilize a versão mais recente.