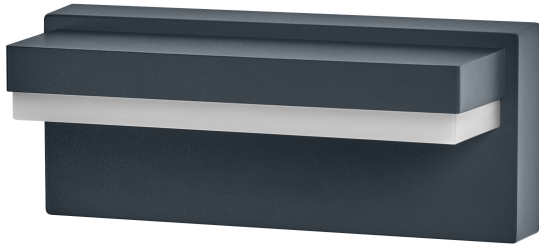


FICHA TÉCNICA DO PRODUTO

Endura Style Robust Wal IP54 Dark Grey

Endura Style Robust | Luminária de parede em alumínio cinza escuro com fonte de luz integrada, longa vida útil e opção de sensor ajustável em design técnico



Áreas de Aplicação

- Exteriores
- Iluminação de entradas
- Pátios, varandas
- Iluminação em geral
- Iluminação de fachadas e edifícios

Vantagens do Produto

- Opção com sensor de movimento PIR e luminosidade, na mesma cor da luminária
- Eficiente energeticamente graças à tecnologia LED
- Economia de energia e custos a longo prazo (versão com sensor)

Características do Produto

- Design técnico robusto
- Tipo de proteção: IP54
- Material do estojo: alumínio
- Difusor em policarbonato opalino
- Instalação simples e rápida
- Menor poluição luminosa, iluminação sob pedido (versão com sensor)



DADOS TÉCNICOS

DADOS ELÉTRICOS

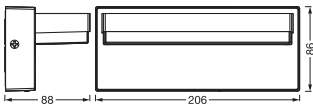
Potência nominal	12,00 W
Tensão nominal	220...240 V
Frequência da rede	50...60 Hz
Corrente nominal	65,000 mA
Corrente elétrica de entrada	0.068 A
Nº. máx. de luminárias por disjunt B16 A	100
Nº. máx. de luminárias por disjunt C10 A	110
Número max. de luminárias por disjuntor C16	200
Fator de potência λ	> 0,80
Distorção harmónica total	\leq 20 %
Grau de proteção	I
Modo de funcionamento	Mains voltage

Dados Fotométricos

Fluxo luminoso	1000 lm
Fluxo luminoso total das fontes de luz incluídas	1450 lm
Rendimento luminoso	83 lm/W
Temperatura de cor	3000 K
Tonalidade (designação)	Branco quente
Índice de reprodução de cor Ra	> 80
Desvio padrão de combinação de cores	< 6 sdc _m
Métrica de Cintilação (Pst LM)	\leq 1 %
Métrica de Efeito Estroboscópico (SVM)	\leq 0.4
Grupo segurança fotobiológica co EN62778	RG0
Ângulo de abertura	90 °

DIMENSÕES & PESO

Comprimento	206,00 mm
Largura	88,00 mm
Altura	86,00 mm
Peso do produto	580,00 g



ENDURA STY ROBUS W IP54 DG

MATERIAIS & CORES

Cor do produto	Cinzentos escuro
Cor do corpo	Cinzentos escuro
Material do corpo	Alumínio
Material do difusor	Policarbonato
Teste temperatura do fio conforme IEC 60695-2-12	650 °C

APLICAÇÃO & INSTALAÇÃO

Temperatura ambiente	-20...+40 °C
Temperatura de armazenagem	-20...+80 °C
Tipo de ligação	Terminal, 3 condutores (L, N, PE)
Tipo de protecção	IP54
Grau de protecção (impacto mecânico [PIM])	IK06
Regulável	Não
Tipo de montagem	Surface
Aplicação	Exterior
Com fonte de luz	Sim
Replaceable light source	Não

Vida Útil

Vida mediana L70/B50 @ 25 °C	50000 h ¹⁾
Número de ciclos de Liga e Desliga	50000

1) t[h]: L70 / B50 a 25 °C (Ta), t[h]: L80 / B10 a 25 °C (Ta), t[h]: L90 / B10 a 25 °C (Ta)

CERTIFICADOS & NORMAS

Normas	CE / UKCA
Temperatura de superfície limitada	Não
Protecção contra impactos	Não
Módulos LED substituíveis	Não substituível

DADOS TÉCNICOS ADICIONAIS

Observação de produto	Disponível a partir de Junho de 2025
-----------------------	--------------------------------------






Equipamento / Acessórios

- Acessórios para montagem completa e ligação incluídos

Aviso de Segurança

- Todas as ligações elétricas devem ser feitas por um técnico qualificado.
- Atenção, risco de choque elétrico.
- Produto com classe de proteção I. Todas as partes metálicas do corpo que são condutoras e podem absorver tensão durante o funcionamento ou durante a manutenção em caso de falha, devem ser continuamente conectadas ao condutor com proteção terra.

DOWNLOADS

Documentos e certificados		Nome do documento
	Instruções de utilização / instruções de segurança	Endura Style Robus IP54
	Informações legais	Informationstext 18 Abs 4 ElektroG
	Informações legais	Safety insert G11219578
	Declarações de conformidade	CE Declaration Endura Style
	Declarações de conformidade UKCA	UKCA Declaration Endura Style

DADOS LOGÍSTICOS

Código do Produto	Embalagem unitária (peças/unidade)	Dimensões (comprimento x largura x altura)	Peso bruto	Volume
4099854415739	Folding box 1	97 mm x 217 mm x 98 mm	648.00 g	2.06 dm³
4099854415746	Shipping box 6	310 mm x 234 mm x 225 mm	4350.00 g	16.32 dm³

O código do produto mencionado indica a quantidade mínima a ser adquirida. Uma caixa unitária pode conter um ou mais produtos. Quando for colocar o pedido de compras, indique uma quantidade unitária ou múltiplos da caixa unitária.

AVISO LEGAL

Sujeito a alteração sem prévio aviso. Sempre utilize a versão mais recente.