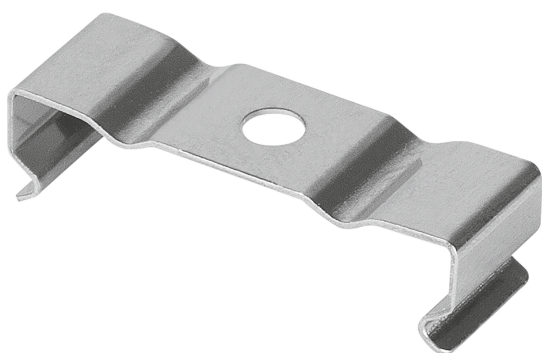


# FICHA TÉCNICA DO PRODUTO

## LS AY -PW02/MB

ACCESSORIES FOR WIDE PROFILES | Acessórios para perfis largos



---

### Áreas de Aplicação

- Iluminação geral interior

---

### Vantagens do Produto

- Perfil de alumínio robusto
- Instalação rápida e simples

---

### Características do Produto

- Os perfis PW04 podem ser adaptados para instalação suspensa utilizando uma peça acessória

DADOS TÉCNICOS

DIMENSÕES & PESO

Comprimento	9,0 mm
Largura	28,6 mm
Largura (incl.luminárias redondas)	28.6 mm
Altura	7,5 mm
Altura (incl.luminárias cilind.)	7.5 mm
Peso do produto	2,00 g

CORES & MATERIAIS

Cor do produto	Prateado
----------------	----------



TEMPERATURAS & CONDIÇÕES DE FUNCIONAMENTO

Temperatura ambiente	-15...+45 °C
Gama de temperatura no funcionamen [PIM]	-15...+45 °C

DADOS LOGÍSTICOS

Temperatura de armazenagem	-35...+85 °C
----------------------------	--------------

DOWNLOADS

Documentos e certificados		Nome do documento
	Declarações de conformidade	
	Declarações de conformidade UKCA	

DADOS LOGÍSTICOS

Código do Produto	Embalagem unitária (peças/unidade)	Dimensões (comprimento x largura x altura)	Peso bruto	Volume
4058075276659	Folding box 2	80 mm x 120 mm x 5 mm	5.00 g	0.05 dm³
4058075276666	Shipping box 100	120 mm x 100 mm x 120 mm	298.00 g	1.44 dm³
4058075276673	Caixa transporte 1,000	525 mm x 140 mm x 270 mm	3371.00 g	19.85 dm³

O código do produto mencionado indica a quantidade mínima a ser adquirida. Uma caixa unitária pode conter um ou mais produtos. Quando for colocar o pedido de compras, indique uma quantidade unitária ou múltiplos da caixa unitária.

AVISO LEGAL

Sujeito a alteração sem prévio aviso. Sempre utilize a versão mais recente.