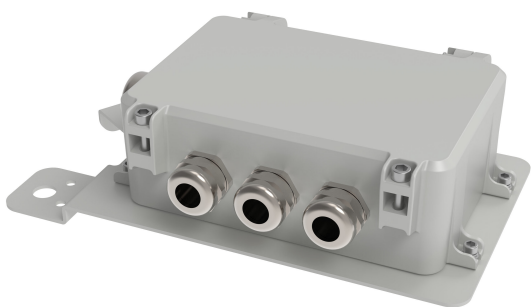


FICHA TÉCNICA DO PRODUTO

FL MAX CONNECTOR BOX

FLOODLIGHT MAX CONNECTOR BOX | A caixa do conector permite a instalação separada da PSU e da luminária.



Áreas de Aplicação

- Indicado para instalações de interior e exterior
- Portos/logística: luminárias para áreas profundas e amplas, ideal com proteção contra corrosão C5

Vantagens do Produto

- Para temperaturas extremas: -40°C a $+50^{\circ}\text{C}$ (exteriores), até $+40^{\circ}\text{C}$ (interiores)
- Cablagem rápida: prensa-cabos pré-instalados (IP66) permitem uma ligação segura e fácil no local
- Robusto e resistente às intempéries: IP66 / IK08, proteção contra a corrosão C5-M para ambientes agressivos

Características do Produto

- A CONNECTOR BOX pode ser montada diretamente no suporte do luminária.
- Unidade de driver flexível; instale até 150 m de distância para aliviar o mastro.
- A membrana climática protege contra a água e permite a passagem de ar

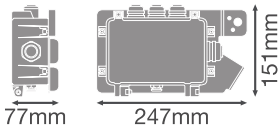
DADOS TÉCNICOS

DADOS ELÉTRICOS

Grau de proteção	I
------------------	---

DIMENSÕES & PESO

Comprimento	247,0 mm
Largura	151,0 mm
Altura	77,0 mm
Peso do produto	1100,00 g



FL MAX CONNECTOR BOX

MATERIAIS & CORES

Cor do corpo	Gray
Número RAL [PIM]	RAL 9006

APLICAÇÃO & INSTALAÇÃO

Tipo de protecção	IP66
Classe de resistência à corrosão de acordo com a norma EN 12944	C5
Replaceable light source	Não


CERTIFICADOS & NORMAS

Normas	CE / UKCA / EAC
--------	-----------------

DADOS TÉCNICOS ADICIONAIS

Observação de produto	Available from December 2025
-----------------------	------------------------------







ACESSÓRIOS OPCIONAIS

Imagem do Produto	Nome do produto	EAN
	FL MAX CONNECTOR BOX	4099854696176

Equipamento / Acessórios

- Prensa-cabos incluídos e pré-instalados na fonte de alimentação

DOWNLOADS

Documentos e certificados		Nome do documento
	Instruções de utilização / instruções de segurança	User Instruction G11249011 FL MAX P GEN2
	Informações legais	Safety Insert G11218828
	Informações legais	Legal Insert G11248547
	Informações legais	Informationstext 18 Abs 4 ElektroG
	Declarações de conformidade	FLOODLIGHT MAX
	Declarações de conformidade UKCA	FL MAX UKCA DECLARATION

DADOS LOGÍSTICOS

Código do Produto	Embalagem unitária (peças/unidade)	Dimensões (comprimento x largura x altura)	Peso bruto	Volume
4099854696176	Folding box 1	257 mm x 162 mm x 92 mm	1147.00 g	3.83 dm³
4099854696183	Shipping box 5	487 mm x 282 mm x 199 mm	5845.00 g	27.33 dm³

O código do produto mencionado indica a quantidade mínima a ser adquirida. Uma caixa unitária pode conter um ou mais produtos. Quando for colocar o pedido de compras, indique uma quantidade unitária ou múltiplos da caixa unitária.

AVISO LEGAL

Sujeito a alteração sem prévio aviso. Sempre utilize a versão mais recente.