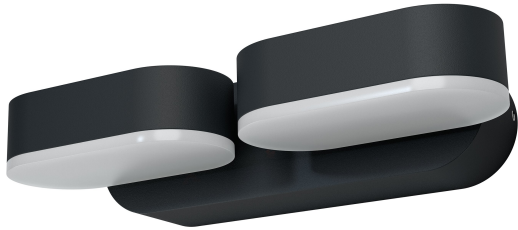


## FICHA TÉCNICA DO PRODUTO

### ENDURA Style Mini Spot II 13.5W Dark Grey

ENDURA® STYLE MINI SPOT | Candeeiros de parede com cabeça rotativa



#### Áreas de Aplicação

- Para Exterior (IP44)
- Fachadas de edifícios
- Iluminação de entradas
- Pátios, balcões

#### Vantagens do Produto

- Instalação simples e rápida
- Eficiente energeticamente graças à tecnologia LED

#### Características do Produto

- Luminárias LED para exterior, de elevado fluxo e funcionais
- Corpo em alumínio fundido
- Corpo disponível em duas cores
- Módulos ajustáveis: rotação a 340°



DADOS TÉCNICOS

DADOS ELÉTRICOS

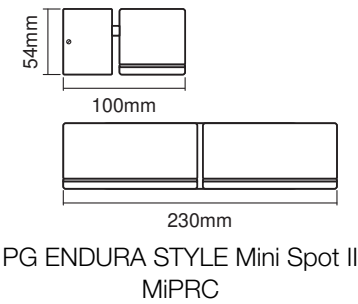
|   |               |
|---|---------------|
| Potência nominal                            | 13,50 W       |
| Tensão nominal                              | 220...240 V   |
| Frequência da rede                          | 50...60 Hz    |
| Nº. máx. de luminárias por disjunt B16 A    | 100           |
| Número max. de luminárias por disjuntor C16 | 278           |
| Fator de potência λ                         | > 0,5         |
| Distorção harmónica total                   | ≤ 20 %        |
| Grau de proteção                            | I             |
| Modo de funcionamento                       | Mains voltage |

Dados Fotométricos

|  |                     |
|--|---------------------|
| Fluxo luminoso                                   | 630 lm              |
| Fluxo luminoso total das fontes de luz incluídas | 720 lm              |
| Rendimento luminoso                              | 48 lm/W             |
| Temperatura de cor                               | 3000 K              |
| Tonalidade (designação)                          | Branco quente       |
| Índice de reprodução de cor Ra                   | > 80                |
| Desvio padrão de combinação de cores             | ≤6 sdc <sub>m</sub> |
| Grupo segurança fotobiológica co EN62778         | RG0                 |
| UGR longitudinal                                 | < 25                |

DIMENSÕES & PESO

|                 |           |
|-----------------|-----------|
| Comprimento     | 100,00 mm |
| Largura         | 230,00 mm |
| Altura          | 54,00 mm  |
| Peso do produto | 750,00 g  |



MATERIAIS & CORES

|                        |                             |
|------------------------|-----------------------------|
| Cor do produto         | Cinzento escuro             |
| Cor do corpo           | Cinzento escuro             |
| Material do corpo      | Alumínio                    |
| Material do difusor    | Polimetilmetacrilato (PMMA) |
| Quantidade de mercúrio | 0.0 mg                      |

APLICAÇÃO & INSTALAÇÃO

|   |                      |
|---|----------------------|
| Temperatura ambiente                      | -20...+40 °C         |
| Temperatura de armazenagem                | -20...+85 °C         |
| Tipo de ligação                           | Terminal de parafuso |
| Tipo de proteção                          | IP44                 |
| Grau de proteção (impacto mecânico [PIM]) | IK05                 |
| Regulável                                 | Não                  |
| Tipo de montagem                          | Surface              |
| Aplicação                                 | Exterior             |
| Com fonte de luz                          | Sim                  |
| Replaceable light source                  | Não                  |

Vida Útil

|                                    |                       |
|------------------------------------|-----------------------|
| Vida mediana L70/B50 @ 25 °C       | 30000 h <sup>1)</sup> |
| Número de ciclos de Liga e Desliga | 15000                 |

<sup>1)</sup> t[h]: L70 / B50 a 25 °C (Ta), t[h]: L80 / B10 a 25 °C (Ta), t[h]: L90 / B10 a 25 °C (Ta)

CERTIFICADOS & NORMAS

|        |                 |
|--------|-----------------|
| Normas | CE / UKCA / EAC |
|--------|-----------------|

|                                    |                  |
|------------------------------------|------------------|
| Temperatura de superfície limitada | Não              |
| Módulos LED substituíveis          | Não substituível |

DADOS TÉCNICOS ADICIONAIS

|                         |       |
|-------------------------|-------|
| Número de fontes de luz | empty |
|-------------------------|-------|





Equipamento / Acessórios

- Acessórios para montagem completa e ligação incluídos

Aviso de Segurança

- Todas as ligações elétricas devem ser feitas por um técnico qualificado.
- Atenção, risco de choque elétrico.
- Produto com classe de proteção I. Todas as partes metálicas do corpo que são condutoras e podem absorver tensão durante o funcionamento ou durante a manutenção em caso de falha, devem ser continuamente conectadas ao condutor com proteção terra.

DOWNLOADS

| Documentos e certificados  |  | Nome do documento                     |
|--|--|---------------------------------------|
|  | Instruções de utilização / instruções de segurança | ENDURA STYLE MINI SPOT                |
|  | Informações legais                                 | Safety insert G11219578               |
|  | Declarações de conformidade                        | CE Declaration Endura Style Mini Spot |
|  | Declarações de conformidade UKCA                   | Fixed LUM                             |

DADOS LOGÍSTICOS

| Código do Produto | Embalagem unitária (peças/unidade) | Dimensões (comprimento x largura x altura) | Peso bruto | Volume    |
|-------------------|------------------------------------|--|------------|-----------|
| 4099854461521     | Folding box<br>1                   | 115 mm x 302 mm x 148 mm                   | 1090.00 g  | 5.14 dm³  |
| 4099854461538     | Shipping box<br>6                  | 320 mm x 310 mm x 365 mm                   | 6540.00 g  | 36.21 dm³ |

O código do produto mencionado indica a quantidade mínima a ser adquirida. Uma caixa unitária pode conter um ou mais produtos. Quando for colocar o pedido de compras, indique uma quantidade unitária ou múltiplos da caixa unitária.

AVISO LEGAL

Sujeito a alteração sem prévio aviso. Sempre utilize a versão mais recente.