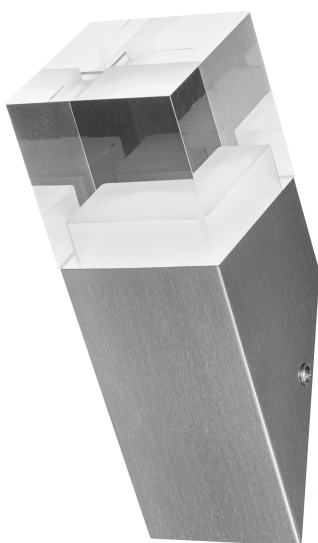


# FICHA TÉCNICA DO PRODUTO

## ENDURA Style Crystal Torch 4.5W

ENDURA STYLE CRYSTAL | Candeeiros de parede em aço inox e pilaretes com iluminação indireta



### Áreas de Aplicação

- Fachadas de edifícios
- Iluminação de entradas
- Pátios, balcões

### Vantagens do Produto

- Instalação simples e rápida
- Eficiente energeticamente graças à tecnologia LED

### Características do Produto

- Luminárias LED para exterior, de elevado fluxo e funcionais
- Disponíveis com e sem sensor
- Corpo em aço inox
- Tipo de proteção: IP44



DADOS TÉCNICOS

DADOS ELÉTRICOS

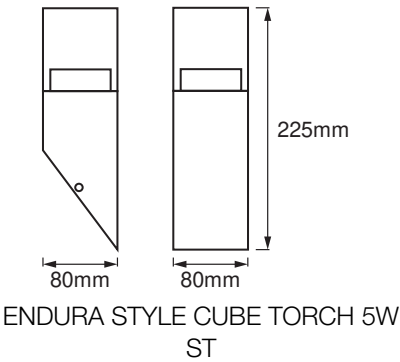
Potência nominal	4,50 W
Tensão nominal	220...240 V
Frequência da rede	50...60 Hz
Fator de potência λ	> 0,5
Grau de proteção	I
Modo de funcionamento	Mains voltage

Dados Fotométricos

Fluxo luminoso	400 lm
Fluxo luminoso total das fontes de luz incluídas	500 lm
Rendimento luminoso	89 lm/W
Temperatura de cor	3000 K
Tonalidade (designação)	Branco quente
Índice de reprodução de cor Ra	≥80
Desvio padrão de combinação de cores	< 6 sdcm

DIMENSÕES & PESO

Comprimento	80,00 mm
Largura	80,00 mm
Altura	225,00 mm
Peso do produto	860,00 g



MATERIAIS & CORES

Cor do produto	Aço
Cor do corpo	Aço
Material do corpo	Aço
Material do difusor	Polimetilmetacrilato (PMMA)
Quantidade de mercúrio	0.0 mg

## APLICAÇÃO & INSTALAÇÃO

Temperatura ambiente	-20...+40 °C
Tipo de ligação	Terminal, 3 condutores (L, N, PE)
Tipo de protecção	IP44
Regulável	Não
Tipo de montagem	Surface
Local de montagem	Parede
Aplicação	Exterior
Com fonte de luz	Sim
Replaceable light source	Não

## Vida Útil

Vida mediana L70/B50 @ 25 °C	25000 h <sup>1)</sup>
Número de ciclos de Liga e Desliga	12500

<sup>1)</sup> t[h]: L70 / B50 a 25 °C (Ta), t[h]: L80 / B10 a 25 °C (Ta), t[h]: L90 / B10 a 25 °C (Ta)

## CERTIFICADOS & NORMAS

Normas	CE / EAC / UKCA
Temperatura de superfície limitada	Não
Módulos LED substituíveis	Não substituível





## Equipamento / Acessórios

– Acessórios para montagem completa e ligação incluídos

## Aviso de Segurança

- Todas as ligações elétricas devem ser feitas por um técnico qualificado.
- Atenção, risco de choque elétrico.
- Produto com classe de proteção I. Todas as partes metálicas do corpo que são condutoras e podem absorver tensão durante o funcionamento ou durante a manutenção em caso de falha, devem ser continuamente conectadas ao condutor com proteção terra.

DOWNLOADS

Documentos e certificados		Nome do documento
	Instruções de utilização / instruções de segurança	ENDURA STYLE
	Informações legais	Legal insert
	Declarações de conformidade	ENDURA STYLE CRYSTAL
	Declarações de conformidade UKCA	Fixed LUM

DADOS LOGÍSTICOS

Código do Produto	Embalagem unitária (peças/unidade)	Dimensões (comprimento x largura x altura)	Peso bruto	Volume
4058075474215	Folding box 1	107 mm x 107 mm x 249 mm	938.00 g	2.85 dm³
4058075474222	Shipping box 6	335 mm x 230 mm x 265 mm	6102.00 g	20.42 dm³

O código do produto mencionado indica a quantidade mínima a ser adquirida. Uma caixa unitária pode conter um ou mais produtos. Quando for colocar o pedido de compras, indique uma quantidade unitária ou múltiplos da caixa unitária.

AVISO LEGAL

Sujeito a alteração sem prévio aviso. Sempre utilize a versão mais recente.